

Podstawowe informacje



Dane techniczne projektu

Całkowita powierzchnia	96.20 m ²
Powierzchnia użytkowa	65.35 m ²
Powierzchnia zabudowy	83.70 m ²
Powierzchnia dachu	148 m ²
Kubatura	186.30 m ³
Wymiary budynku	8.58 x 10.68 m
Kąt nachylenia	22°
Wysokość budynku	5.43 m
Wymiary działki	15.58 x 18.68 m



Opis projektu

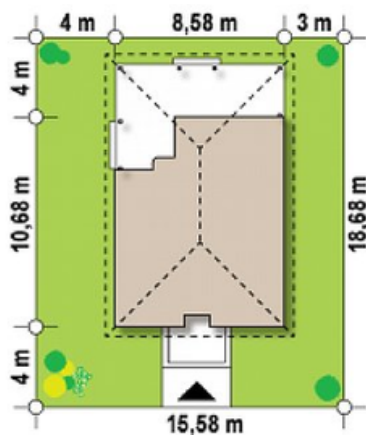
Dom Z16 może być zbudowany szybko i niewielkim kosztem dom parterowy z trzema sypialniami oraz obszerną werandą. Uniwersalne rozwiązania sprawią, że sprawdzi się zarówno jako całoroczny jak i letniskowy.

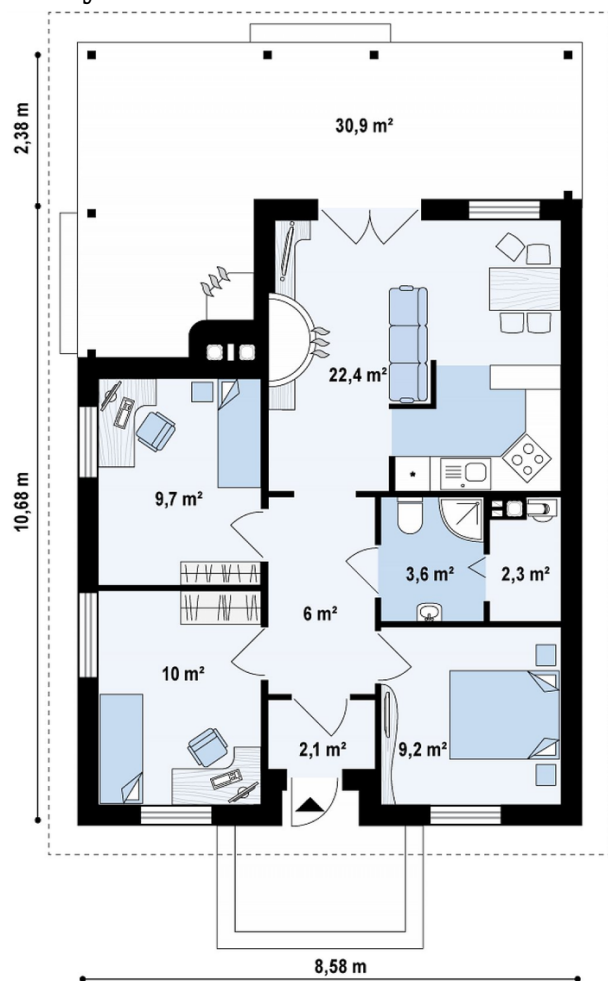
Układ funkcjonalny domu zaprojektowano na rzucie prostokąta z podcięciem od strony ogrodu. Znajdują się tu trzy pokoje, salon połączony z kuchnią i jadalnią oraz łazienka z wydzieloną strefą gospodarczą. **Cecha indywidualna** Z16 to komfortowa zadaszona weranda od strony ogrodu z kominkiem zewnętrznym. Sprawdzi się idealnie jako miejsce do wypoczynk...

Elewacje



Sytuacje



Rzuty

Parter 96.20 m²

Sień	2.10 m ²
Pokój	9.20 m ²
Łazienka	3.60 m ²
Pom. gosp.	2.30 m ²
Hol	6.00 m ²
Salon+kuchnia	22.40 m ²
Pokój	9.70 m ²
Pokój	10.00 m ²
Taras	30.90 m ²