

Podstawowe informacje



Dane techniczne projektu

Całkowita powierzchnia	109.50 m ²
Powierzchnia użytkowa	109.46 m ²
Powierzchnia zabudowy	85.90 m ²
Powierzchnia dachu	133 m ²
Kubatura	309.70 m ³
Wymiary budynku	10.38 x 8.28 m
Kąt nachylenia	38°
Wysokość budynku	7.19 m
Wymiary działki	16.38 x 16.28 m



Opis projektu

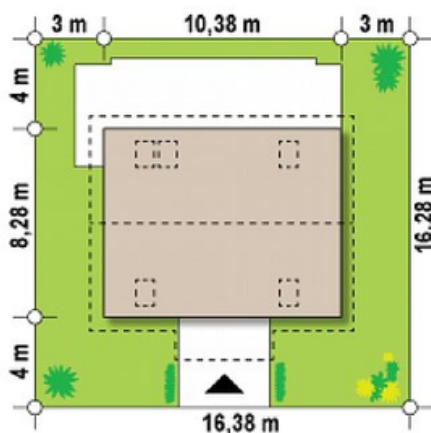
Projekt domu Z14 charakteryzuje prosta, a zarazem **atrakcyjna** bryła, którą od frontu wzbogaca wysunięty daszek wsparty na słupkach. Elewacje zewnętrzne można urozmaicić okiennicami i zdobieniami z pianki poliuretanowej lub dekoracyjnych kształtek styropianowych. Łatwa konstrukcja budynku, obniży koszty budowy.

Na parterze, oprócz części dziennej, wygospodarowano przestrzeń, którą można przeznaczyć na gabinet, dodatkową sypialnię lub powiększyć o nią pokój dzienny. W centralnej części domu zaplanowano kominek. Pomiędzy po...

Elewacje



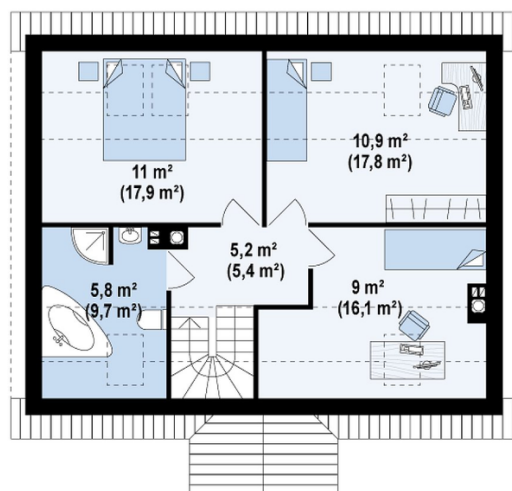
Sytuacje



Rzuty

Parter 67.60 m²

Sień	4.40 m ²
Hol	7.90 m ²
Kuchnia+spizarka	12.10 m ²
Salon	22.00 m ²
Pokój	13.00 m ²
Łazienka	4.10 m ²
Pom. gosp.	4.10 m ²


Poddasze 41.90 m²

Hol	5.20 m ²
Pokój	9.00 m ²
Pokój	10.90 m ²
Pokój	11.00 m ²
Łazienka	5.80 m ²