

Podstawowe informacje



Dane techniczne projektu

Całkowita powierzchnia	100.30 m²
Powierzchnia użytkowa	100.40 m²
Powierzchnia zabudowy	75.20 m²
Powierzchnia dachu	129 m²
Kubatura	271.95 m³
Wymiary budynku	9.08 x 8.28 m
Kąt nachylenia	38°
Wysokość budynku	7.58 m
Wymiary działki	17.08 x 16.28 m



Opis projektu

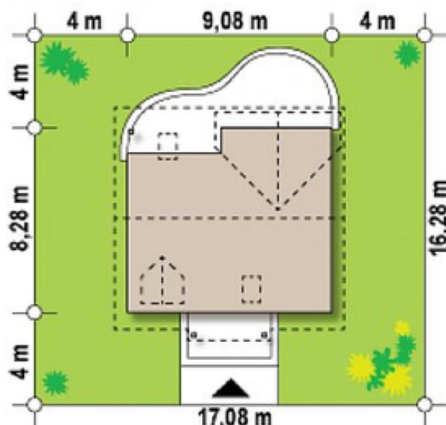
Projekt Z3 to niewielki ale wygodny dom o przyjemnym i ciepłym wyglądzie zewnętrznym, przeznaczony na działkę letniskową lub jako całoroczny dom mieszkalny. Na parterze zaprojektowano pokój dzienny z dwustronnym kominkiem, doskonale nadającym się na długie zimowe wieczory lub letnie „posiedzenia” na tarasie przy zadaszonym grillu. Widna kuchnia połączoną z jadalnią, spełni potrzeby każdej pani domu. W jadalni zmieści się całkiem spory stół. Na parterze przewidziano także praktyczne schowki i miejsca na szafy wnekowe oraz niezależne pomieszczenie gospodarcze.

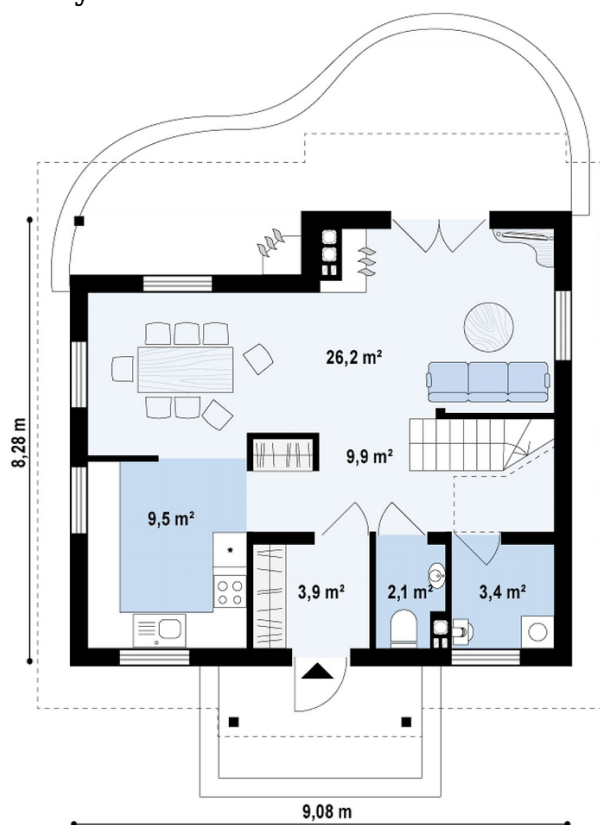
<...

Elewacje

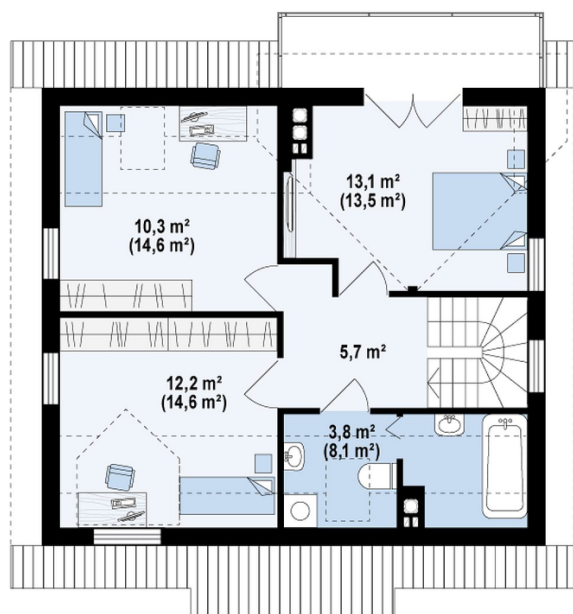


Sytuacje



Rzuty

Parter 55.10 m²

Sień	4.00 m ²
Hol+schody	9.90 m ²
Kuchnia	9.50 m ²
Salon+jadalnia	26.20 m ²
Pom. gosp.	3.40 m ²
WC	2.10 m ²


Poddasze 45.20 m²

Hol	5.80 m ²
Pokój	13.00 m ²
Pokój	10.30 m ²
Pokój	12.20 m ²
Łazienka	3.90 m ²