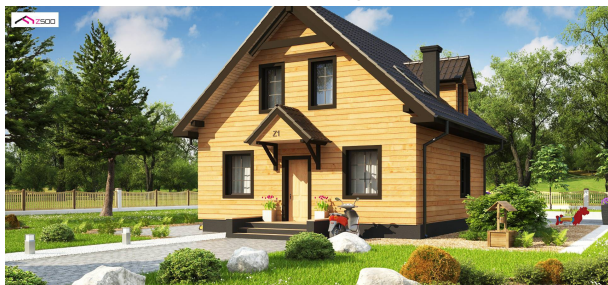


Podstawowe informacje



Dane techniczne projektu

Całkowita powierzchnia	102 m²
Powierzchnia użytkowa	93.70 m²
Powierzchnia zabudowy	71.70 m²
Powierzchnia dachu	132 m²
Kubatura	265.66 m³
Wymiary budynku	8.36 x 8.58 m
Kąt nachylenia	42°
Wysokość budynku	8.18 m
Wymiary działki	16.36 x 16.58 m



Opis projektu

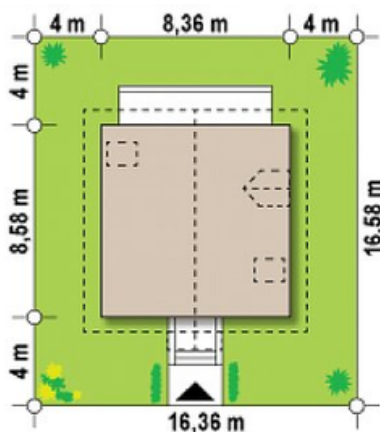
Projekt domu Z1 mimo prostej bryły wygląda ciekawie i atrakcyjnie przez drobną stylizację. Wpływa to na obniżenie kosztów budowy. Projekt dzięki dobrze rozplanowanej funkcji wnętrza jest przestronny, a jego układ konstrukcyjny zapewnia swobodę w zagospodarowaniu powierzchni, zapewniając optymalne użytkowanie na co dzień.

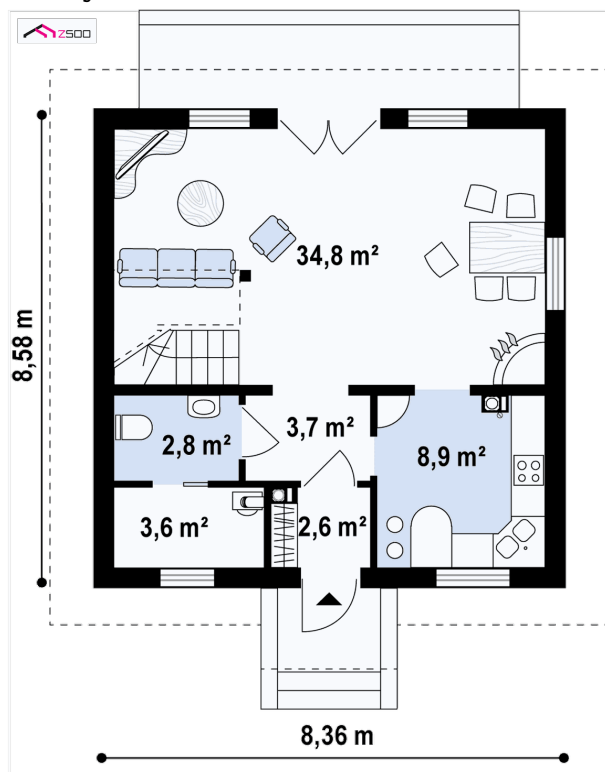
Na parterze usytuowano wygodny pokój dzienny z przejściem do kuchni. Salon, w którym znajduje się narożny kominek, połączony jest jednoprzestrzennie z aneksem jadalnym. W innym wariantcie usy...

Elewacje

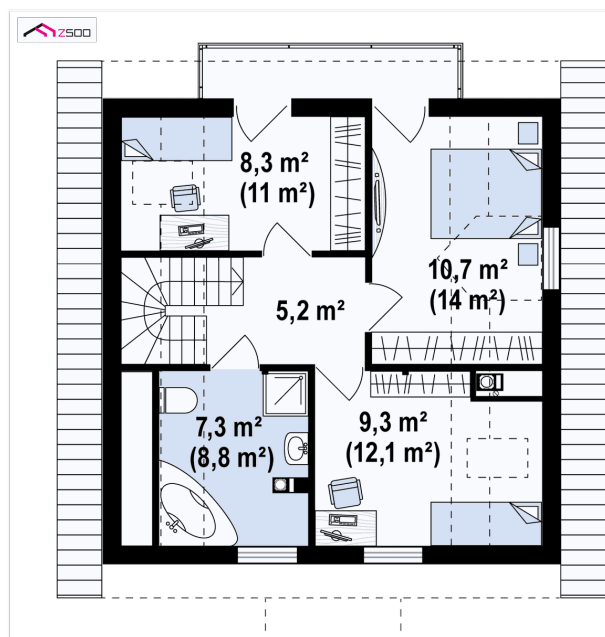


Sytuacje



Rzuty

Parter 56.40 m²

Sień	2.60 m ²
Hol	3.70 m ²
Kuchnia	8.90 m ²
Salon+jadalnia	34.80 m ²
WC	2.80 m ²
Pom. gosp.	3.60 m ²


Poddasze 45.60 m²

Hol	5.20 m ²
Pokój	8.30 m ²
Pokój	10.70 m ²
Pokój	8.30 m ²
Łazienka	7.30 m ²