

Podstawowe informacje



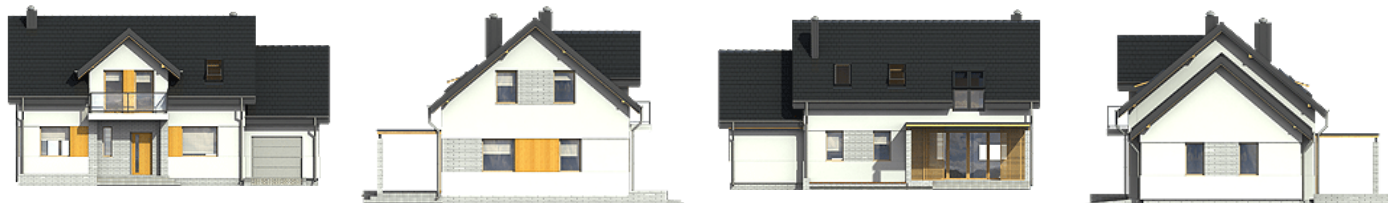
Dane techniczne projektu

Całkowita powierzchnia	152.10 m²
Powierzchnia użytkowa	113.60 m²
Powierzchnia zabudowy	117.50 m²
Powierzchnia dachu	189.50 m²
Kubatura	505.10 m³
Kąt nachylenia	40°
Wysokość budynku	8.30 m
Wymiary działki	22.70 x 16.80 m

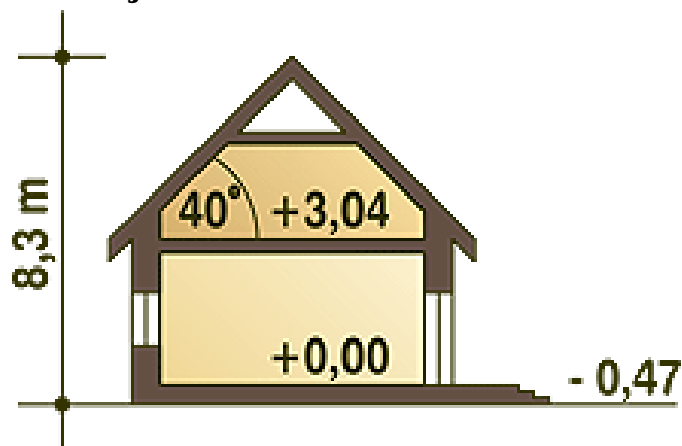
Opis projektu

Wygodny, funkcjonalny i nowoczesny dom parterowy z poddaszem użytkowym dla 4-5 osobowej rodziny. Parter obejmuje wiatrołap, hol, schody, salon z kominkiem i wyjściem na taras, kuchnię ze spiżarnią, łazienkę, dodatkowy pokój, który może służyć jako gabinet oraz pomieszczenie techniczne posiadające przejście do garażu. Poddasze to część prywatna w której zawierają się 3 sypialnie w tym jedna z osobną łazienką i charakterystycznym przeszkleniem oraz łazienka ogólnodostępna. W celu nadania budynkowi bardziej nowoczesnego stylu zaproponowano okładzinę drewnianą przy wybranych otworach okiennych. Wa...

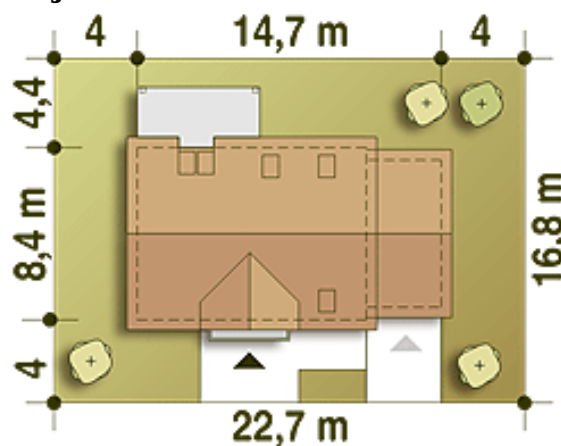
Elewacje



Przekrój



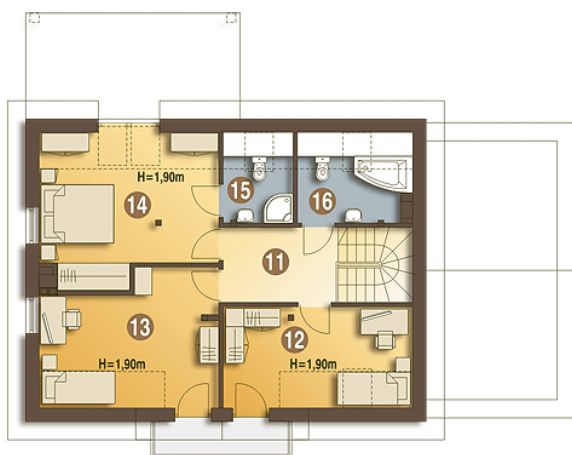
Sytuacje



Rzuty

Parter 90.30 m²

Wiatrołap	5.10 m ²
Garaż*	21.00 m ²
Spizarnia	2.10 m ²
Kuchnia	8.10 m ²
Salon	24.40 m ²
Łazienka	5.90 m ²
Pom. gospodarcze+CO*	6.60 m ²
Hol	5.30 m ²
Schody	3.20 m ²
Pokój	8.60 m ²


Piętro 61.80 m²

Hol	6.20 m ²
Pokój	10.50 m ²
Pokój	13.30 m ²
Pokój	14.00 m ²
Łazienka	2.70 m ²
Łazienka	4.30 m ²