

Podstawowe informacje


 dom dla ciebie
 GALERIA PROJEKTÓW

Dane techniczne projektu

Całkowita powierzchnia	140.80 m²
Powierzchnia użytkowa	215.40 m²
Powierzchnia zabudowy	278.70 m²
Powierzchnia dachu	444.30 m²
Kubatura	1 127.80 m³
Wymiary budynku	32.20 x 11.10 m
Kąt nachylenia	55°
Wysokość budynku	8.50 m
Wymiary działki	40.20 x 19.10 m


 dom dla ciebie
 GALERIA PROJEKTÓW

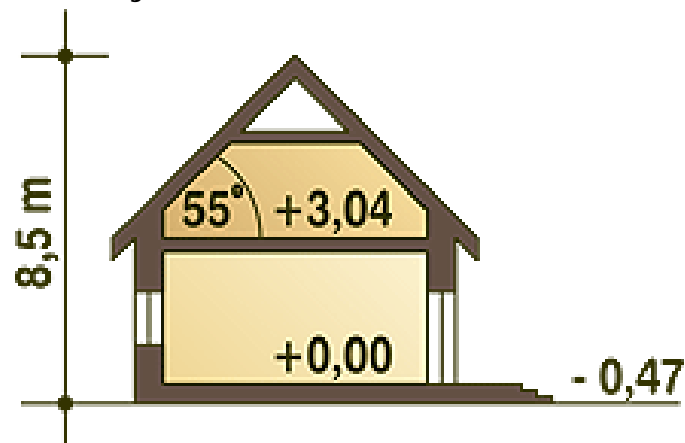
Opis projektu

Jeden segment to stylizowany nieduży, ciekawy i bardzo wygodny dom parterowy z poddaszem użytkowym przeznaczony dla 4-osobowej rodziny. Na parterze zaprojektowano wiatrołap, hol, dużą sypialnię, salon, kuchnię ze spiżarnią oraz łazienkę. W salonie zaproponowano otwarcie przestrzeni poddasza i pokazanie drewnianej konstrukcji więźby. Garaż połączony jest z częścią mieszkalną poprzez pomieszczenie gospodarczo-techniczne, w którym znajduje się piec CO na gaz lub paliwo stałe. W holu znajduje się klatka schodowa prowadząca na poddasze, gdzie znajdują się dwie wygodne sypialnie z indywidualnymi łaz...

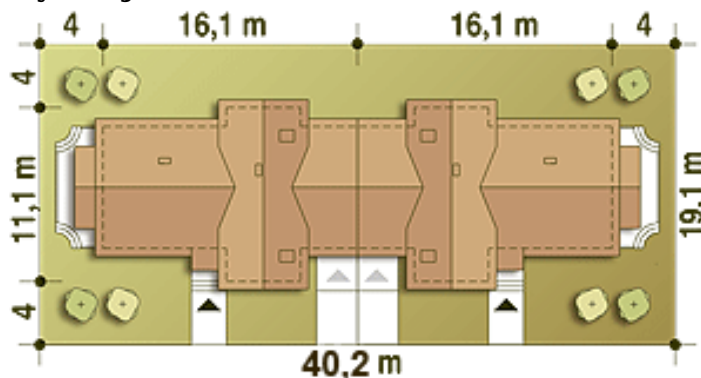
Elewacje

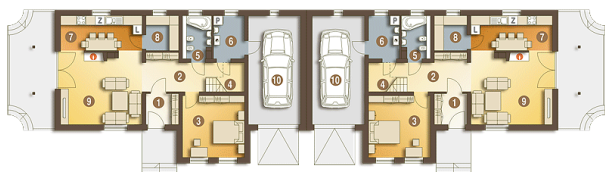


Przekrój

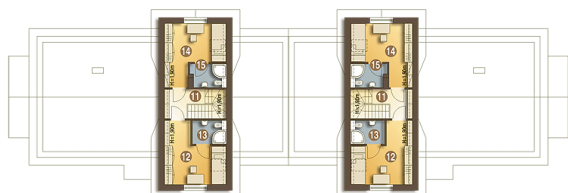


Sytuacja



Rzuty

Parter 106.40 m²

Wiatrołap	4.10 m ²
Garaż*	23.10 m ²
Hol	10.30 m ²
Pokój	15.50 m ²
Schody	3.10 m ²
Łazienka	4.80 m ²
Pom.tech. + C.O.*	5.40 m ²
Kuchnia	11.50 m ²
Spizarnia	4.60 m ²
Pokój dzienny	24.00 m ²


Piętro 34.40 m²

Hol	3.40 m ²
Pokój	10.80 m ²
Łazienka	2.90 m ²
Pokój	11.00 m ²
Łazienka	2.90 m ²