

Podstawowe informacje



Dane techniczne projektu

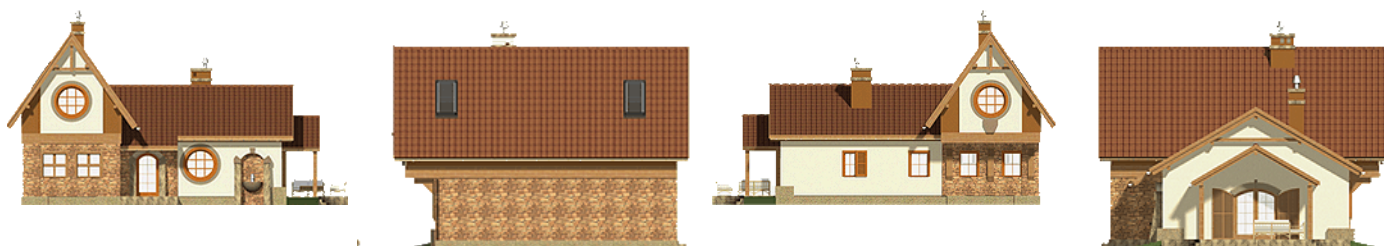
Całkowita powierzchnia	116.50 m²
Powierzchnia użytkowa	107.70 m²
Powierzchnia zabudowy	112.50 m²
Powierzchnia dachu	212.50 m²
Kubatura	563.90 m³
Wymiary budynku	12.60 x 11.10 m
Kąt nachylenia	55°
Wysokość budynku	8.60 m
Wymiary działki	19.60 x 19.10 m



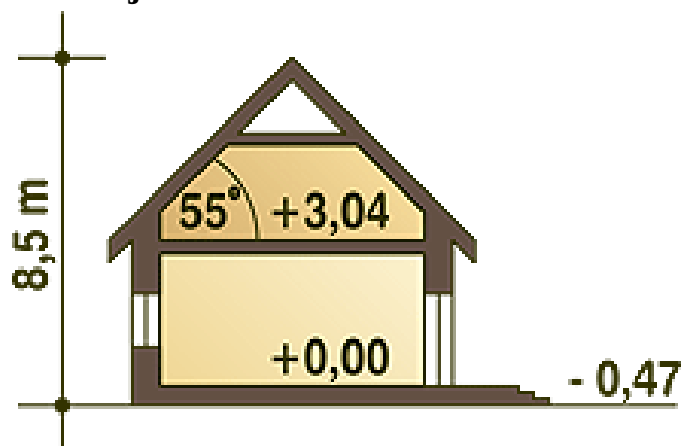
Opis projektu

Stylizowany nieduży, ciekawy i bardzo wygodny dom parterowy z poddaszem użytkowym przeznaczony dla 4-osobowej rodziny. Na parterze zaprojektowano wiatrołap, hol, dużą sypialnię, salon, kuchnię ze spiżarnią oraz łazienkę. W salonie zaproponowano otwarcie przestrzeni poddasza i pokazanie drewnianej konstrukcji więźby. Garaż połączony jest z częścią mieszkalną poprzez pomieszczenie gospodarczo-techniczne, w którym znajduje się piec CO na gaz lub paliwo stałe. W holu znajduje się klatka schodowa prowadząca na poddasze, gdzie znajdują się dwie wygodne sypialnie z indywidualnymi łazienkami. ... Spr...

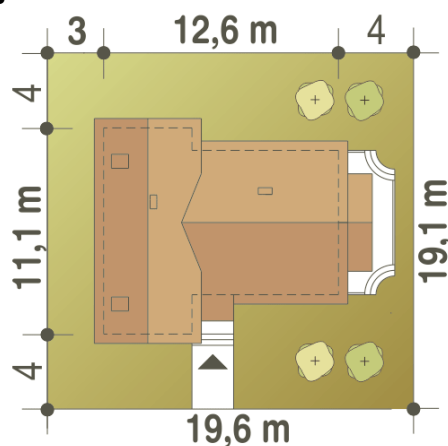
Elewacje

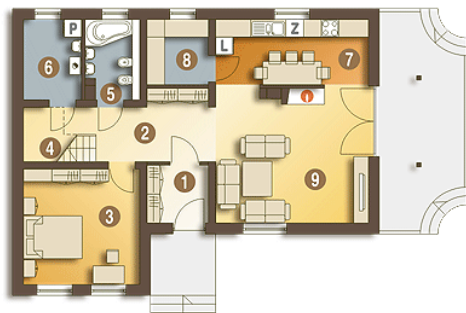


Przekrój

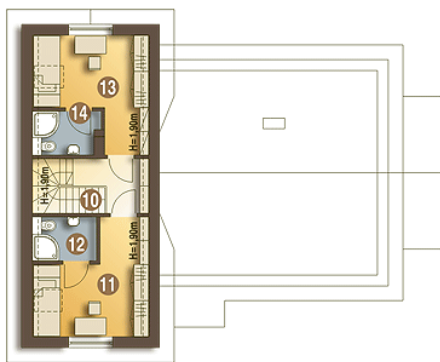


Sytuacje



Rzuty

Parter 82.50 m²

Wiatrołap	4.10 m ²
Hol	10.10 m ²
Pokój	15.40 m ²
Schody	3.00 m ²
Łazienka	4.80 m ²
Pom.tech. + C.O.*	5.30 m ²
Kuchnia	11.40 m ²
Spizarnia	4.60 m ²
Pokój dzienny	23.80 m ²


Piętro 34 m²

Hol	3.00 m ²
Pokój	11.00 m ²
Łazienka	2.90 m ²
Pokój	10.80 m ²
Łazienka	3.00 m ²