

## Podstawowe informacje



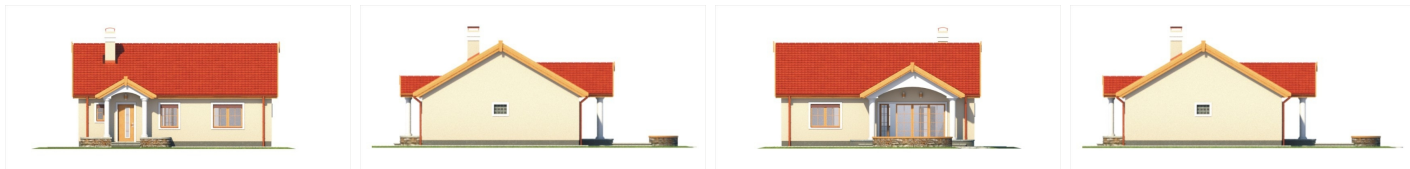
## Dane techniczne projektu

Powierzchnia użytkowa	86.40 m <sup>2</sup>
Powierzchnia zabudowy	122.10 m <sup>2</sup>
Powierzchnia dachu	1 642.90 m <sup>2</sup>
Kąt nachylenia	30°
Wysokość budynku	6.20 m
Wymiary działki	17.80 x 0 m

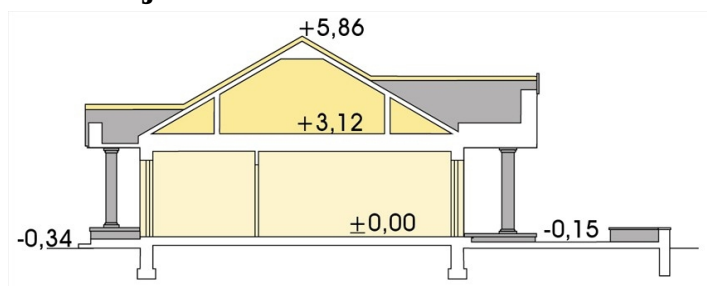
## Opis projektu

Przytulny dom w klasycznym stylu, jednorodzinny lub letniskowy. Parter łączy część dzienną i nocną. Do dyspozycji mieszkańców są: przestronny salon z kominkiem, będący jednocześnie jadalnią, a także kuchnia, łazienka i 2 wygodne sypialnie. Atrakcyjne przeszklenie pomiędzy salonem, a sporym, słonecznym tarasem, zapewnia komfortowy wypoczynek niezależnie od pory roku. Ogromną zaletą projektu jest prosta konstrukcja, co sprzyja ekonomicznej realizacji budowy.

## Elewacje



## Przekrój



## Sytuacje

