

Podstawowe informacje



Dane techniczne projektu

Całkowita powierzchnia	151.10 m²
Powierzchnia użytkowa	130.20 m²
Powierzchnia zabudowy	105.70 m²
Powierzchnia dachu	171 m²
Kubatura	428 m³
Wymiary budynku	11.40 x 9.40 m
Kąt nachylenia	40°
Wysokość budynku	8.50 m
Wymiary działki	19.40 x 17.40 m



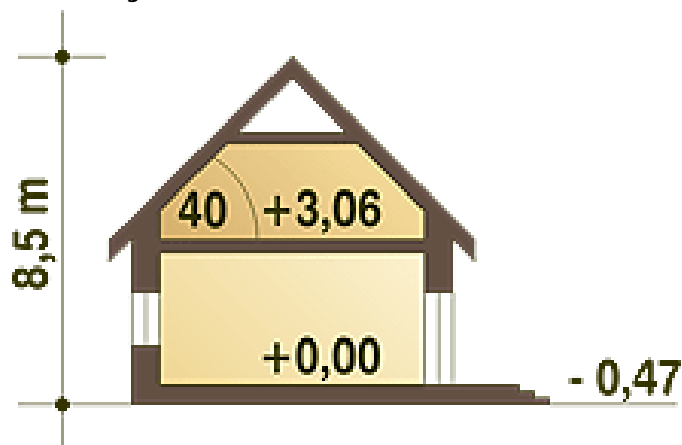
Opis projektu

Niewielki dom jednorodzinny dla 4-osobowej rodziny. Nieskomplikowana bryła i proste rozwiązania konstrukcyjne obniżą koszty realizacji. Z obszernego wiatrolapu, posiadającego miejsce na dużą szafę, dostępne jest pomieszczenie gospodarcze. Salon z jadalnią posiada wyjście na taras. Na parterze znalazła się również kuchnia oraz dodatkowy pokój i łazienka. Poddasze składa się z 3 wygodnych sypialni (w tym jedna z własną garderobą) oraz łazienki. ..Sprawdź inne projekty domów - Zapraszamy !

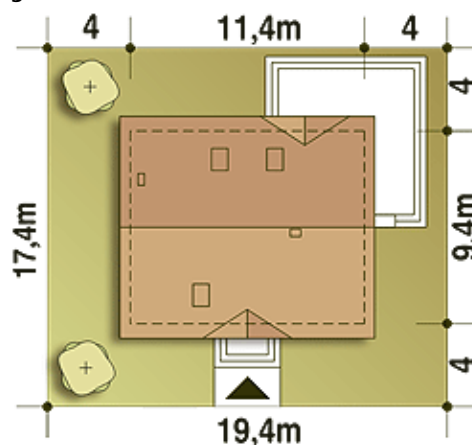
Elewacje



Przekrój



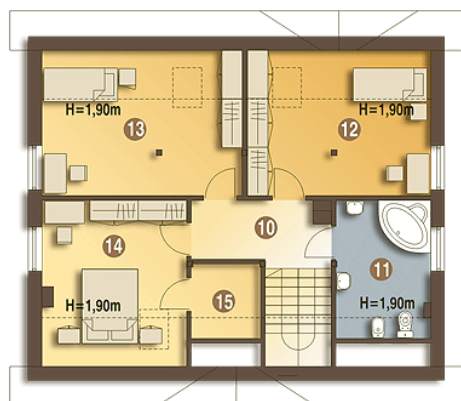
Sytuacje



Rzuty

Parter 82.90 m²

Wiatrołap	5.80 m ²
Schody	4.60 m ²
Hol	8.50 m ²
Kuchnia	10.10 m ²
Salon	29.50 m ²
Korytarz	2.30 m ²
Pokój	12.30 m ²
Łazienka	3.60 m ²
Pom.gospod.*	6.20 m ²


Piętro 68.20 m²

Hol	5.20 m ²
Łazienka	8.10 m ²
Sypialnia	13.10 m ²
Sypialnia	14.20 m ²
Sypialnia	12.80 m ²
Garderoba (strych)*	2.90 m ²