

Podstawowe informacje



Dane techniczne projektu

Całkowita powierzchnia	134 m²
Powierzchnia użytkowa	199 m²
Powierzchnia zabudowy	260.10 m²
Powierzchnia dachu	444.20 m²
Wymiary budynku	29.70 x 12.10 m
Kąt nachylenia	55°
Wysokość budynku	8.50 m
Wymiary działki	37.70 x 20.10 m

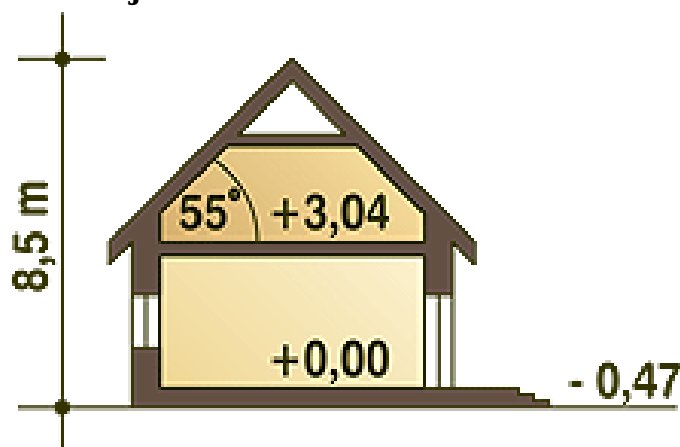
Opis projektu

Jeden segment to stylizowany nieduży, ciekawy i bardzo wygodny dom z poddaszem użytkowym przeznaczony dla 4-osobowej rodziny. Na parterze zaprojektowano wiatrołap, hol, dużą sypialnię, salon, kuchnię ze spiżarnią oraz łazienkę. W salonie zaproponowano otwarcie przestrzeni poddasza i pokazanie drewnianej konstrukcji więźby. Garaż połączony jest z częścią mieszkalną poprzez pomieszczenie gospodarczo-techniczne, w którym znajduje się piec CO na gaz lub paliwo stałe. W holu znajduje się klatka schodowa prowadząca na poddasze, gdzie znajdują się dwie wygodne sypialnie z indywidualnymi łazienkami.

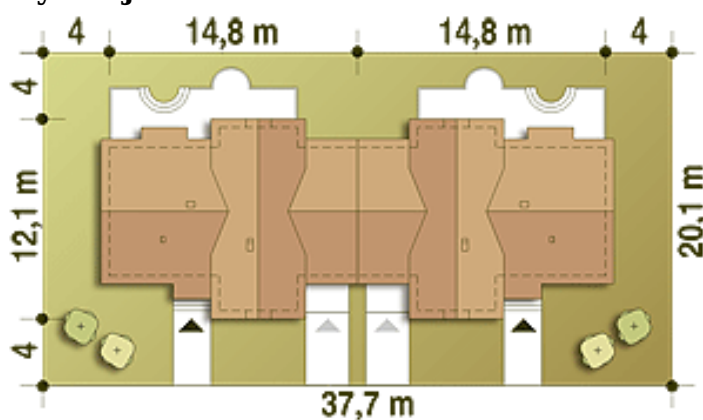
Elewacje

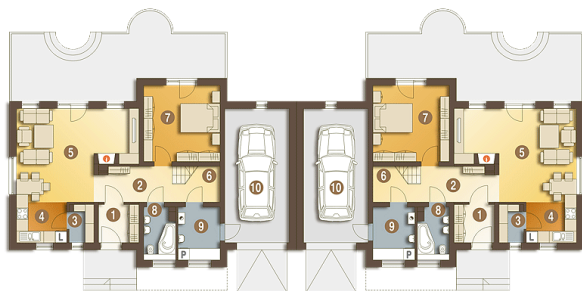


Przekrój

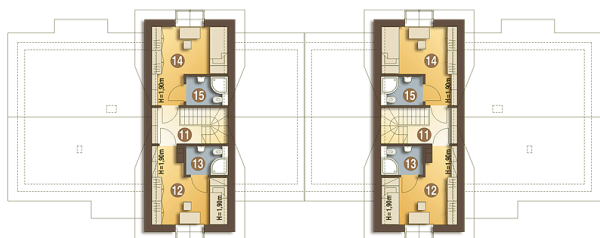


Sytuacje



Rzuty

Parter 99.60 m²

Wiatrołap	4.10 m ²
Garaż*	23.10 m ²
Hol	9.50 m ²
Spizarnia	2.40 m ²
Kuchnia	5.40 m ²
Pokój dzienny	26.00 m ²
Schody	3.50 m ²
Sypialnia	15.50 m ²
Łazienka	4.20 m ²
Pom.tech. + C.O.*	5.90 m ²


Piętro 34.40 m²

Hol	3.30 m ²
Pokój	10.70 m ²
Łazienka	2.90 m ²
Pokój	11.00 m ²
Łazienka	2.90 m ²