

Podstawowe informacje



Dane techniczne projektu

Całkowita powierzchnia	110.90 m²
Powierzchnia użytkowa	99.50 m²
Powierzchnia zabudowy	103.20 m²
Powierzchnia dachu	186.10 m²
Wymiary budynku	11.40 x 12.10 m
Kąt nachylenia	55°
Wysokość budynku	8.50 m
Wymiary działki	18.40 x 20.10 m



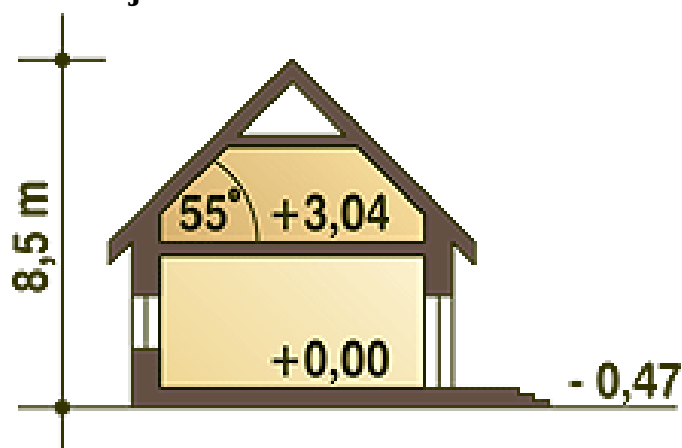
Opis projektu

Stylizowany nieduży, ciekawy i bardzo wygodny dom z poddaszem użytkowym przeznaczony dla 4-osobowej rodziny. Na parterze zaprojektowano wiatrołap, hol, dużą sypialnię, salon, kuchnię ze spiżarnią, łazienkę oraz pomieszczenie gospodarcze z piecem CO na gaz lub paliwo stałe. W salonie zaproponowano otwarcie przestrzeni poddasza i pokazanie drewnianej konstrukcji więźby. W holu znajduje się klatka schodowa prowadząca na poddasze, gdzie znajdują się dwie wygodne sypialnie z indywidualnymi łazienkami. ... Sprawdź inne projekty domów - Zapraszamy !

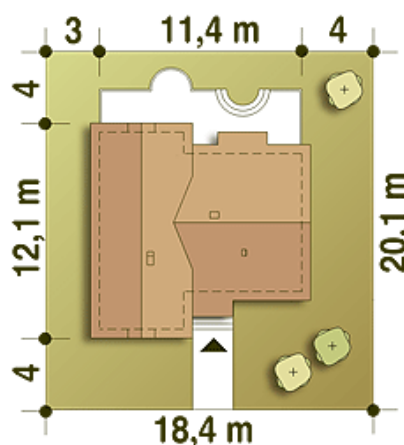
Elewacje

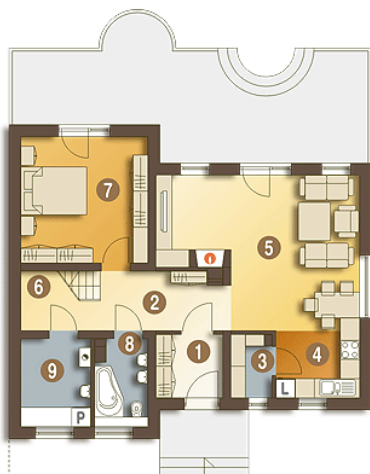


Przekrój

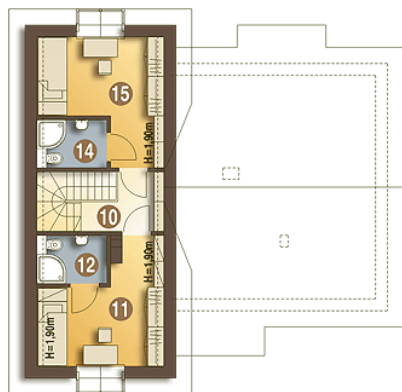


Sytuacje



Rzuty

Parter 76.50 m²

Wiatrołap	4.10 m ²
Hol	9.50 m ²
Spizarnia	2.40 m ²
Kuchnia	5.40 m ²
Pokój dzienny	26.00 m ²
Schody	3.50 m ²
Sypialnia	15.50 m ²
Łazienka	4.20 m ²
Pom.tech. + C.O.*	5.90 m ²


Piętro 34.40 m²

Hol	3.30 m ²
Pokój	10.70 m ²
Łazienka	2.90 m ²
Pokój	11.00 m ²
Łazienka	2.90 m ²