

Podstawowe informacje



Dane techniczne projektu

Całkowita powierzchnia	131.60 m²
Powierzchnia użytkowa	99.50 m²
Powierzchnia zabudowy	131 m²
Powierzchnia dachu	230 m²
Kubatura	564.40 m³
Wymiary budynku	15 x 12.10 m
Kąt nachylenia	55°
Wysokość budynku	8.50 m
Wymiary działki	22 x 20.10 m



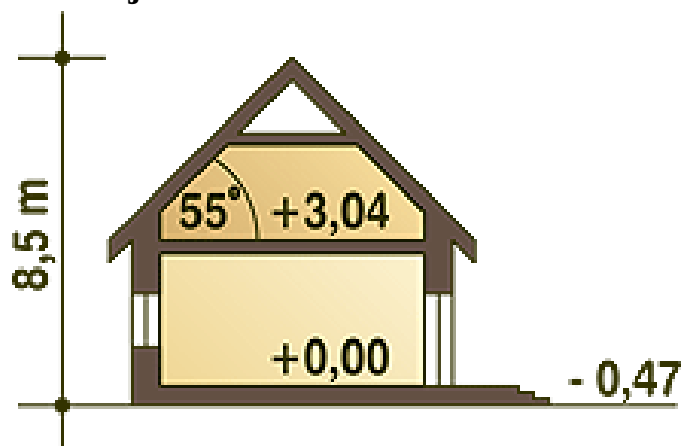
Opis projektu

Stylizowany nieduży, ciekawy i bardzo wygodny dom z poddaszem użytkowym przeznaczony dla 4-osobowej rodziny. Na parterze zaprojektowano wiatrołap, hol, dużą sypialnię, salon, kuchnię ze spiżarnią oraz łazienkę. W salonie zaproponowano otwarcie przestrzeni poddasza i pokazanie drewnianej konstrukcji więźby. Garaż połączony jest z częścią mieszkalną poprzez pomieszczenie gospodarczo-techniczne, w którym znajduje się piec CO na gaz lub paliwo stałe. W holu znajduje się klatka schodowa prowadząca na poddasze, gdzie znajdują się dwie wygodne sypialnie z indywidualnymi łazienkami. ... Sprawdź inne p...

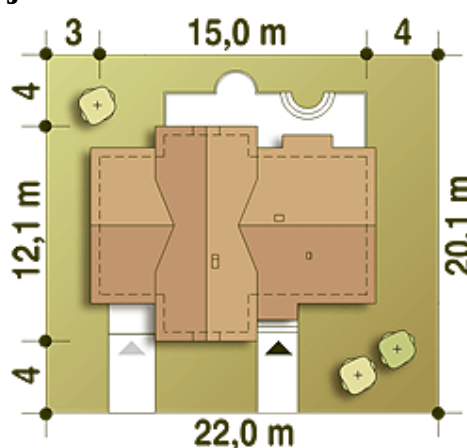
Elewacje

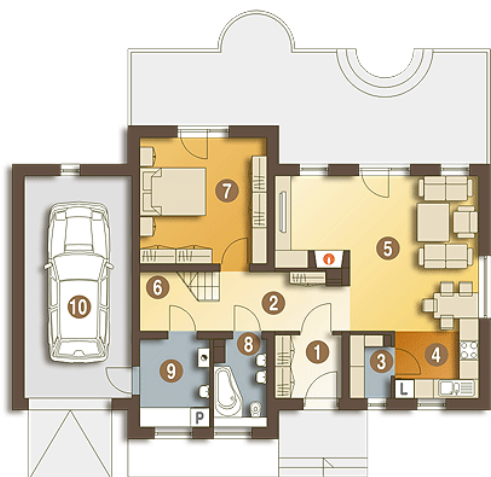


Przekrój

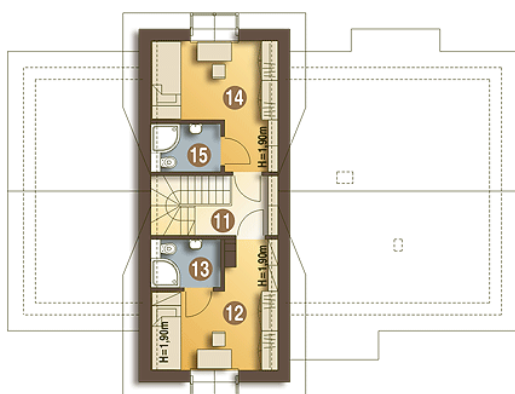


Sytuacje



Rzuty

Parter 97.50 m²

Wiatrołap	4.10 m ²
Garaż*	23.00 m ²
Hol	8.20 m ²
Spizarnia	2.40 m ²
Kuchnia	5.40 m ²
Pokój dzienny	25.90 m ²
Schody	3.00 m ²
Sypialnia	15.40 m ²
Łazienka	4.50 m ²
Pom.tech. + C.O.*	5.60 m ²


Piętro 34.10 m²

Hol	3.00 m ²
Pokój	10.80 m ²
Łazienka	3.00 m ²
Pokój	10.80 m ²
Łazienka	3.20 m ²