

## Podstawowe informacje



## Dane techniczne projektu

<b>Całkowita powierzchnia</b>	<b>211.40 m<sup>2</sup></b>
<b>Powierzchnia użytkowa</b>	<b>114.60 m<sup>2</sup></b>
<b>Powierzchnia zabudowy</b>	<b>105.70 m<sup>2</sup></b>
<b>Powierzchnia dachu</b>	<b>171 m<sup>2</sup></b>
<b>Kubatura</b>	<b>394 m<sup>3</sup></b>
<b>Wymiary budynku</b>	<b>11.40 x 9.40 m</b>
<b>Kąt nachylenia</b>	<b>40°</b>
<b>Wysokość budynku</b>	<b>8.50 m</b>
<b>Wymiary działki</b>	<b>19.40 x 17.40 m</b>

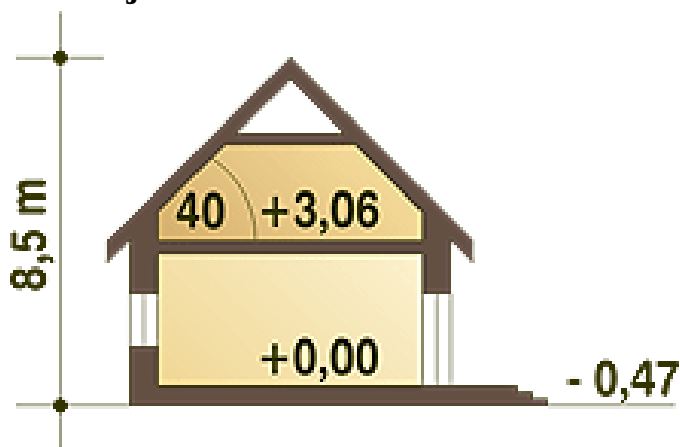
## Opis projektu

Niewielki dom jednorodzinny, z wbudowanym garażem, dla 4-osobowej rodziny. Nieskomplikowana bryła i proste rozwiązania konstrukcyjne obniżą koszty realizacji. Obszerny wiatrołap posiada przejście do garażu oraz dużą szafę zlokalizowaną pod schodami na piętro. Salon z jadalnią posiada wyjście na taras. Na parterze znalazła się również kuchnia oraz WC. Pom. gospodarcze z piecem CO znajduje się za garażem i jest dostępne również z ogrodu. Poddasze składa się z 3 wygodnych sypialni (w tym jedna z własną łazienką) oraz łazienki. Projekt dostępny również w wariantcie na paliwo stałe..Sprawdź inne pro...

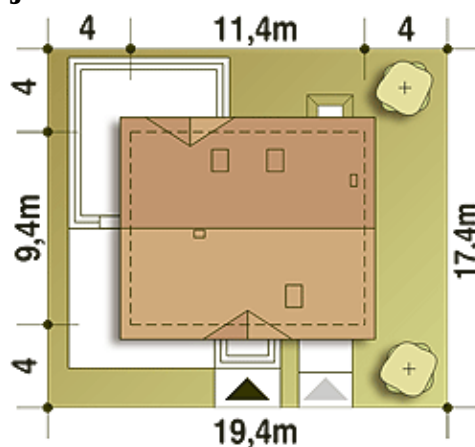
## Elewacje



## Przekrój



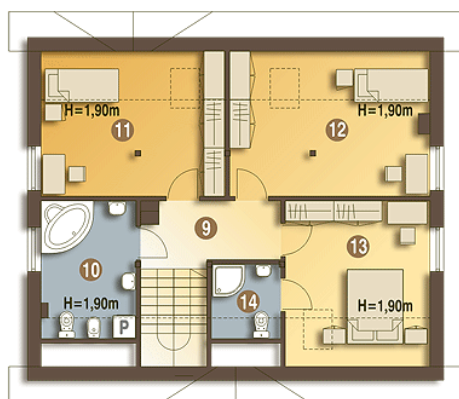
## Sytuacje



**Rzuty**

**Parter 83 m<sup>2</sup>**

Wiatrołap	5.80 m <sup>2</sup>
Schody	4.60 m <sup>2</sup>
Hol	5.80 m <sup>2</sup>
Kuchnia	10.10 m <sup>2</sup>
Salon	29.50 m <sup>2</sup>
WC	2.50 m <sup>2</sup>
Pom.gospod.*	6.50 m <sup>2</sup>
Garaż*	18.20 m <sup>2</sup>


**Piętro 71.50 m<sup>2</sup>**

Łazienka	8.10 m <sup>2</sup>
Sypialnia	13.10 m <sup>2</sup>
Sypialnia	14.00 m <sup>2</sup>
Sypialnia	13.10 m <sup>2</sup>
Łazienka	2.40 m <sup>2</sup>
Hol	5.70 m <sup>2</sup>