

Podstawowe informacje



Dane techniczne projektu

Całkowita powierzchnia	168.60 m²
Powierzchnia użytkowa	107.60 m²
Powierzchnia zabudowy	84.30 m²
Powierzchnia dachu	170 m²
Kubatura	330 m³
Wymiary budynku	6.60 x 12.80 m
Kąt nachylenia	45°
Wysokość budynku	8.20 m
Wymiary działki	14.60 x 20.80 m



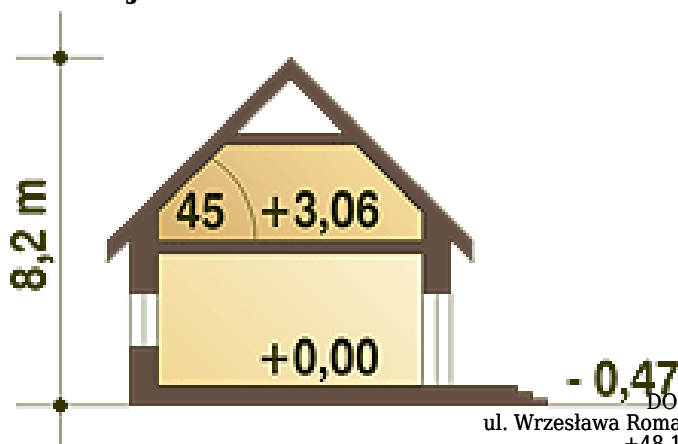
Opis projektu

Efektywny dom na bardzo wąskiej działce, przeznaczony dla 4 osobowej rodziny. Na parterze przewidziano doświetlony z trzech stron salon z kominkiem usytuowany od strony ogrodu, wygodną kuchnię z miejscem do spożywania posiłków, łazienkę oraz obszerne pomieszczenie gospodarcze z piecem CO. Pod schodami znajduje się schowek, który może służyć jako spiżarnia. Na poddaszu znajdują się 3 wygodne sypialnie oraz łazienka. Projekt dostępny również w wariantcie na paliwo stałe... Sprawdź inne projekty domów - Zapraszamy!!!

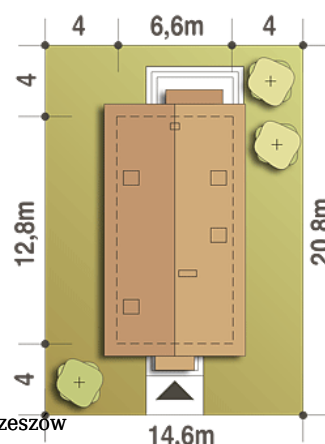
Elewacje

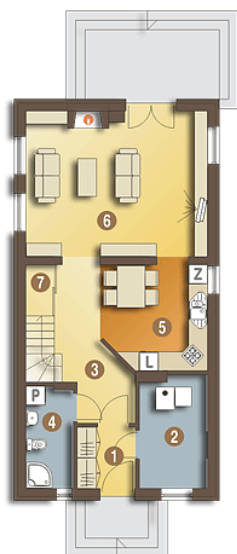


Przekrój

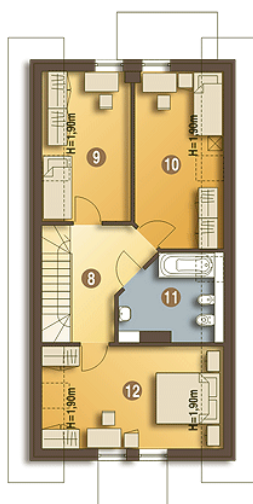


Sytuacje



Rzuty

Parter 65.30 m²

Wiatrołap	3.40 m ²
Pom.gospod.*	7.50 m ²
Hol+schody	11.70 m ²
Łazienka	4.80 m ²
Kuchnia	10.60 m ²
Salon	26.10 m ²
Schówek	1.20 m ²


Piętro 54.80 m²

Sypialnia	11.80 m ²
Łazienka	6.30 m ²
Sypialnia	14.60 m ²
Korytarz	6.70 m ²
Sypialnia	10.30 m ²