

## Podstawowe informacje



## Dane techniczne projektu

<b>Całkowita powierzchnia</b>	<b>156.80 m<sup>2</sup></b>
<b>Powierzchnia użytkowa</b>	<b>119.50 m<sup>2</sup></b>
<b>Powierzchnia zabudowy</b>	<b>125.10 m<sup>2</sup></b>
<b>Powierzchnia dachu</b>	<b>181 m<sup>2</sup></b>
<b>Kubatura</b>	<b>550.40 m<sup>3</sup></b>
<b>Kąt nachylenia</b>	<b>40°</b>
<b>Wysokość budynku</b>	<b>8.40 m</b>
<b>Wymiary działki</b>	<b>17.30 x 22.10 m</b>



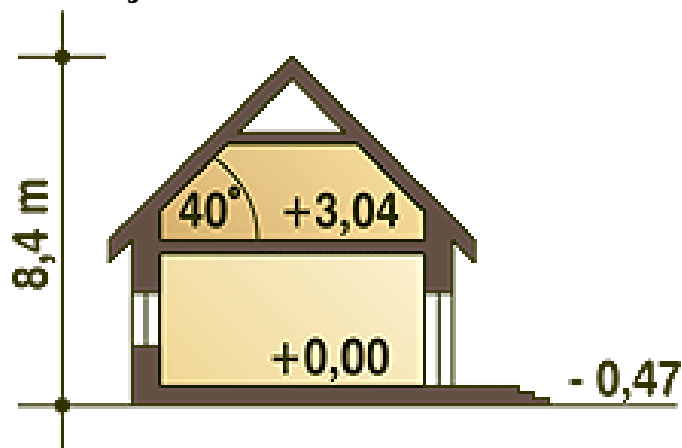
## Opis projektu

Nowoczesny dom jednorodzinny z poddaszem użytkowym i wbudowanym garażem, dla 4-5 cio osobowej rodziny. Atrakcyjny nowoczesny wygląd-oszczędny w formie oraz funkcjonalne wnętrze to podstawowe jego zalety. Funkcjonalnie rozplanowany projekt domu obejmuje parter z obszernym salonem z kominkiem, nowoczesną otwartą kuchnię z jadalnią oraz wydzielonym WC. Na parterze znajdziemy również pomieszczenie gospodarcze z pralnią, dostępne z wiatrołapu, tak jak wbudowany garaż. Od strony ogrodowej, za salonem, znajduje się kominek zewnętrzny, pozwalający miło spędzić czas w letnie popołudnia i weekendy. Na p...

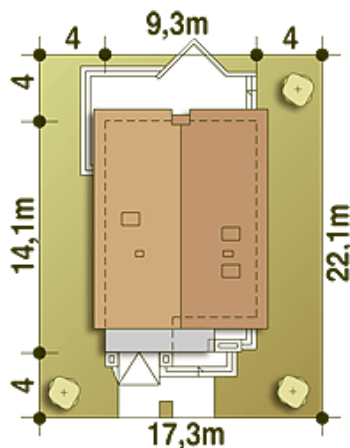
## Elewacje



## Przekrój



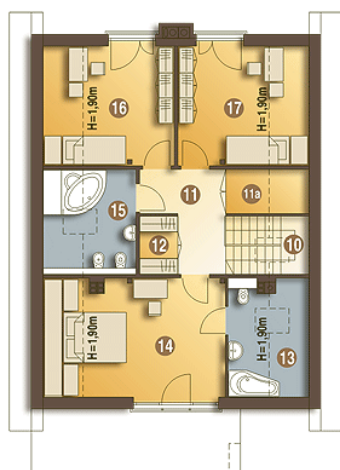
## Sytuacje



**Rzuty**

**Parter 84.90 m<sup>2</sup>**

Wiatrołap	5.50 m <sup>2</sup>
Hol	3.70 m <sup>2</sup>
Kuchnia + Jadalnia	16.10 m <sup>2</sup>
Salon	29.60 m <sup>2</sup>
Schody	2.50 m <sup>2</sup>
Schowek	1.20 m <sup>2</sup>
WC	1.70 m <sup>2</sup>
Pralnia + CO*	5.70 m <sup>2</sup>
Garaż*	18.90 m <sup>2</sup>


**Piętro 71.90 m<sup>2</sup>**

Garderoba (Strych)*	1.90 m <sup>2</sup>
Schody	2.50 m <sup>2</sup>
Hol	6.60 m <sup>2</sup>
Garderoba	2.20 m <sup>2</sup>
Łazienka	4.70 m <sup>2</sup>
Sypialnia	16.70 m <sup>2</sup>
Łazienka	5.50 m <sup>2</sup>
Sypialnia	10.90 m <sup>2</sup>
Sypialnia	10.90 m <sup>2</sup>