

Podstawowe informacje



Dane techniczne projektu

Całkowita powierzchnia	198.40 m²
Powierzchnia użytkowa	347.80 m²
Powierzchnia zabudowy	287.50 m²
Powierzchnia dachu	333 m²
Wymiary budynku	17.40 x 17.30 m
Kąt nachylenia	20°
Wysokość budynku	8.80 m
Wymiary działki	23.40 x 25.30 m



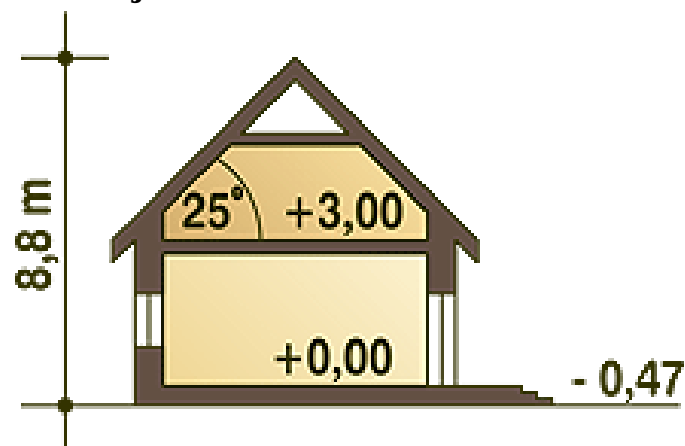
Opis projektu

Jeden segment to budynek przeznaczony do zabudowy wolnostojącej, bliźniaczej i szeregowej w różnych układach dzięki ścianom bocznym, które nie muszą mieć okien. Zięba jest wygodnym domem z użytkowym poddaszem dla 4-5 osobowej rodziny (na wąską działkę w układzie pojedynczego budynku). Na parterze zaprojektowano część ogólną: pokój gościnny, salon z wyjściem na ogród, kuchnię, wygodną łazienkę z piecem CO. Na parterze zapewniono również garaż skomunikowany poprzez wiatrołap z holem. Na poddaszu zaprojektowano część prywatną: dwie duże i wygodne pokoje sypialne ze wspólnym balkonem oraz łazienkę...

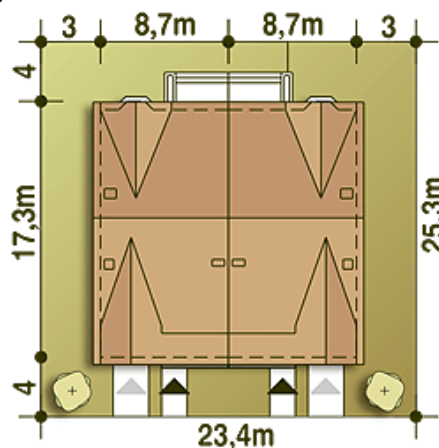
Elewacje



Przekrój



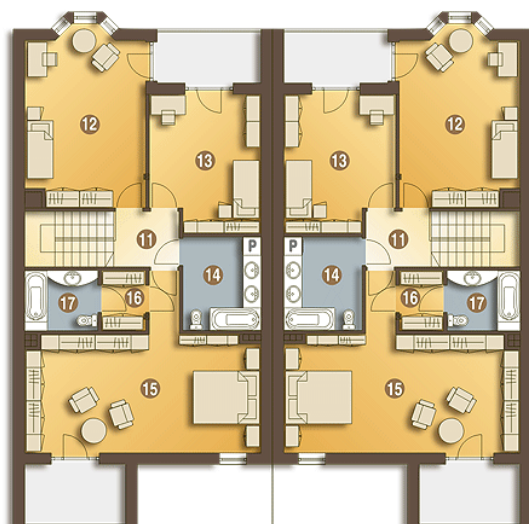
Sytuacje



Rzuty

Parter 107.30 m²

Wiatrołap	3.40 m ²
Garaż*	19.90 m ²
Gabinet	10.30 m ²
Hol	10.60 m ²
Kuchnia	10.70 m ²
Jadalnia	10.00 m ²
Salon	32.40 m ²
Schody	3.80 m ²
Spizarnia	1.60 m ²
Pom. techn.*	4.60 m ²


Piętro 91.10 m²

Hol	4.00 m ²
Pokój	22.80 m ²
Pokój	16.10 m ²
Łazienka	8.00 m ²
Pokój	32.50 m ²
Garderoba	2.90 m ²
Łazienka	4.80 m ²