

## Podstawowe informacje



## Dane techniczne projektu

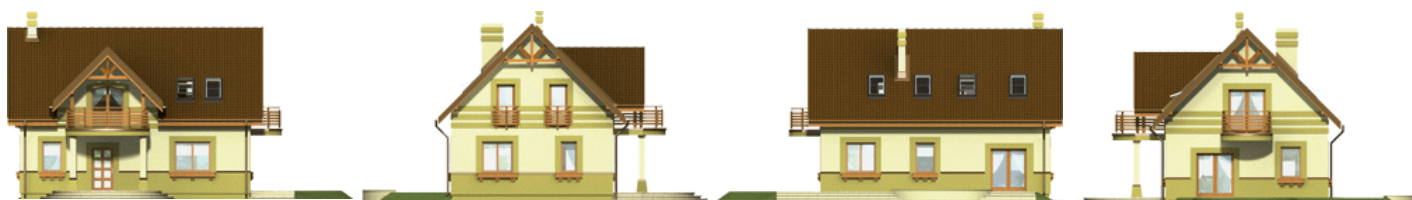
<b>Całkowita powierzchnia</b>	<b>124.40 m<sup>2</sup></b>
<b>Powierzchnia użytkowa</b>	<b>104.30 m<sup>2</sup></b>
<b>Powierzchnia zabudowy</b>	<b>92.30 m<sup>2</sup></b>
<b>Powierzchnia dachu</b>	<b>159 m<sup>2</sup></b>
<b>Kubatura</b>	<b>491.70 m<sup>3</sup></b>
<b>Kąt nachylenia</b>	<b>45°</b>
<b>Wysokość budynku</b>	<b>8.30 m</b>
<b>Wymiary działki</b>	<b>19.30 x 15.70 m</b>



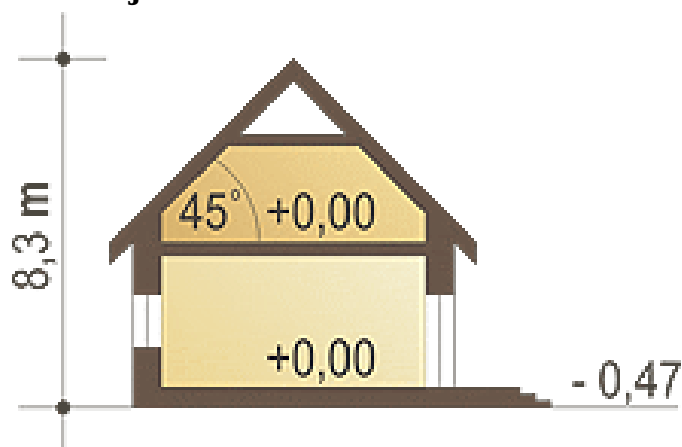
## Opis projektu

Mario to nieduży dom z poddaszem użytkowym zaprojektowany z myślą o 4-5 osobowej rodzinie. Zadbano o prosty rozdział strefy prywatnej zlokalizowanej na poddaszu, od strefy dziennej - użytkowej umieszczonej na parterze. Mimo niedużej powierzchni zabudowy (92,30 m<sup>2</sup>) udało się uzyskać stosunkowo dużo powierzchni użytkowej (111,60 m<sup>2</sup>). Zaowocowało to wystarczająco przestronnymi pomieszczeniami (cztery pokoje, salon i trzy łazienki), a także bardzo dobrą funkcjonalnością, czego potwierdzeniem jest dodatkowy pokój/gabinet w strefie dziennej. Na parterze w części wejściowej zaprojektowano wiatrołap,...

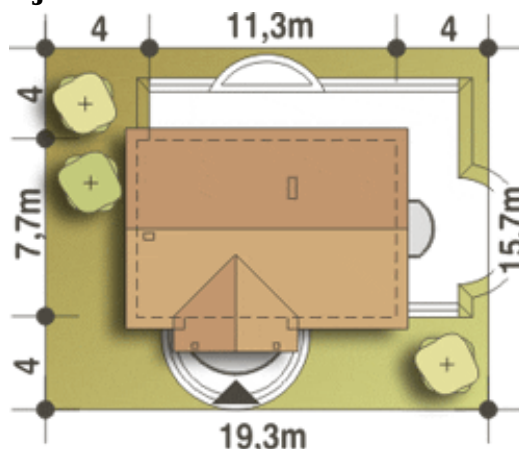
## Elewacje



## Przekrój



## Sytuacje



**Rzuty**

**Parter 65.60 m<sup>2</sup>**

Wiatrołap	4.10 m <sup>2</sup>
Pom. gospodarcze+CO*	7.30 m <sup>2</sup>
Pokój	10.90 m <sup>2</sup>
Hol	3.10 m <sup>2</sup>
Schody	5.00 m <sup>2</sup>
Łazienka	4.70 m <sup>2</sup>
Kuchnia	8.50 m <sup>2</sup>
Salon	22.00 m <sup>2</sup>


**Piętro 58.80 m<sup>2</sup>**

Łazienka	2.70 m <sup>2</sup>
Łazienka	2.40 m <sup>2</sup>
Garderoba	1.90 m <sup>2</sup>
Pokój	14.50 m <sup>2</sup>
Pokój	11.30 m <sup>2</sup>
Pokój	8.10 m <sup>2</sup>
Hol	4.30 m <sup>2</sup>