

## Podstawowe informacje



## Dane techniczne projektu

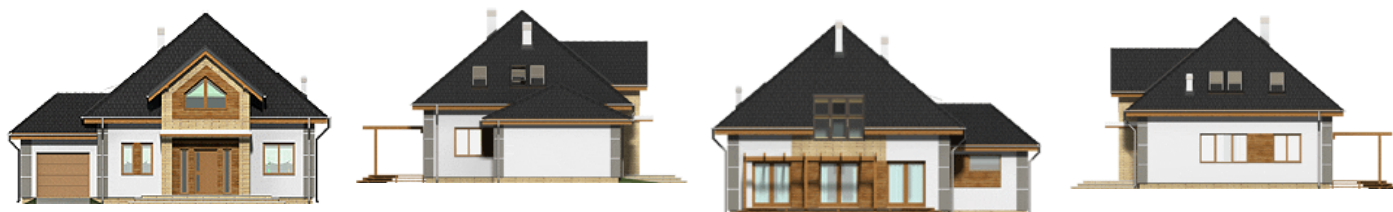
<b>Całkowita powierzchnia</b>	<b>166.50 m<sup>2</sup></b>
<b>Powierzchnia użytkowa</b>	<b>129.20 m<sup>2</sup></b>
<b>Powierzchnia zabudowy</b>	<b>105.50 m<sup>2</sup></b>
<b>Powierzchnia dachu</b>	<b>203 m<sup>2</sup></b>
<b>Kąt nachylenia</b>	<b>40°</b>
<b>Wysokość budynku</b>	<b>9 m</b>
<b>Wymiary działki</b>	<b>21.70 x 19.10 m</b>



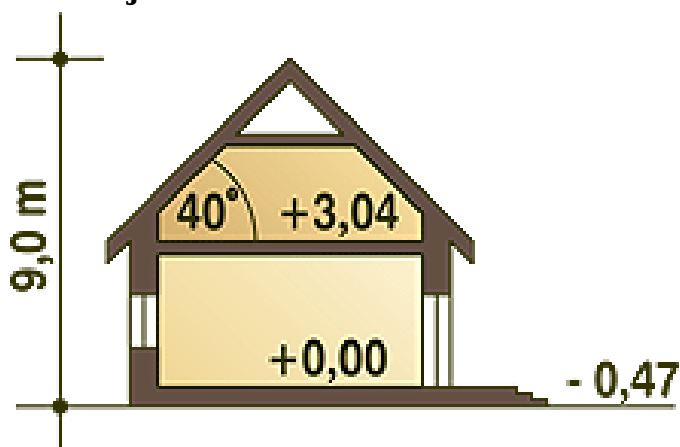
## Opis projektu

Wygodny dom parterowy z poddaszem użytkowym dla 4-5 osobowej rodziny. Na parterze w przestronnej części ogólnodostępnej zaprojektowano hol, schody, salon z kominkiem i wyjściem na taras, jadalnię oraz kuchnię ze spiżarnią. Warto zwrócić uwagę na schody, które celowo zostały umieszczone centralnie, co pozwoliło na uzyskanie dodatkowej przestrzeni i otwarcie pomieszczeń z reguły ograniczonych lub zamkniętych. Na parterze znajduje się również dodatkowy, bardzo widny pokój/gabinet z wyjściem na taras, spora łazienka oraz kotłownia, przez którą prowadzi przejście do garażu. Poddasze to klarowny uk...

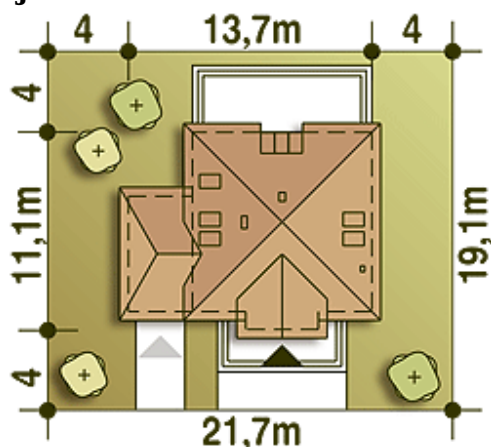
## Elewacje

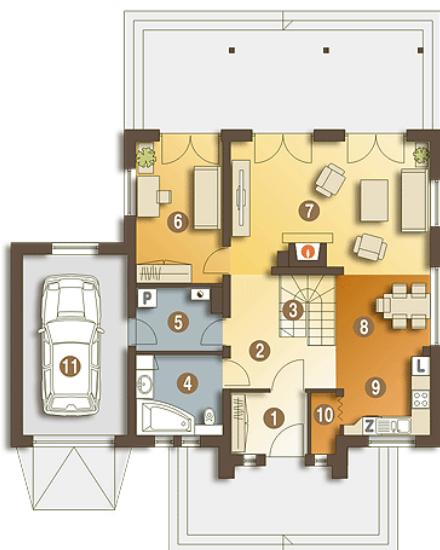


## Przekrój

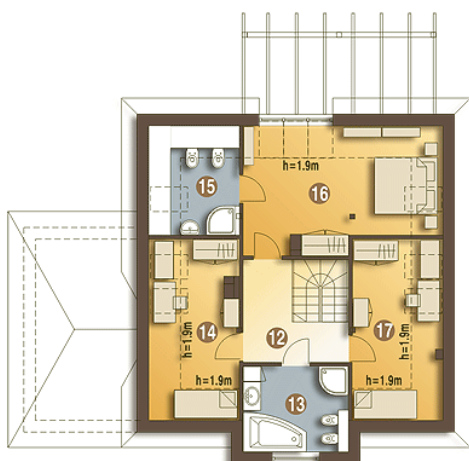


## Sytuacje



**Rzuty**

**Parter 100.70 m<sup>2</sup>**

Wiatrołap	4.70 m <sup>2</sup>
Spizarnia	1.50 m <sup>2</sup>
Garaż*	19.00 m <sup>2</sup>
Hol	8.20 m <sup>2</sup>
Schody	3.70 m <sup>2</sup>
Łazienka	6.90 m <sup>2</sup>
Pom. gospodarcze+CO*	5.20 m <sup>2</sup>
Pokój	12.30 m <sup>2</sup>
Salon	24.90 m <sup>2</sup>
Jadalnia	6.80 m <sup>2</sup>
Kuchnia	7.50 m <sup>2</sup>


**Piętro 65.80 m<sup>2</sup>**

Hol	7.20 m <sup>2</sup>
Łazienka	9.00 m <sup>2</sup>
Pokój	8.40 m <sup>2</sup>
Łazienka	4.50 m <sup>2</sup>
Pokój	14.90 m <sup>2</sup>
Pokój	8.70 m <sup>2</sup>