

## Podstawowe informacje



## Dane techniczne projektu

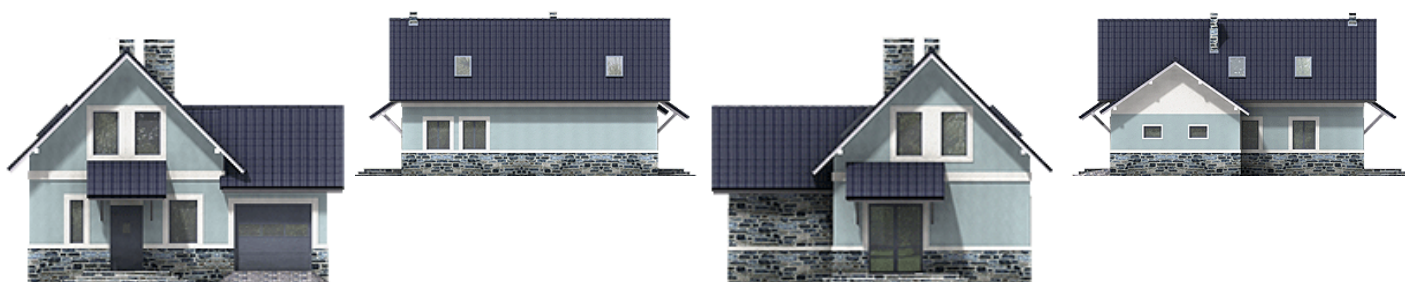
<b>Całkowita powierzchnia</b>	<b>138.50 m<sup>2</sup></b>
<b>Powierzchnia użytkowa</b>	<b>107.60 m<sup>2</sup></b>
<b>Powierzchnia zabudowy</b>	<b>105.80 m<sup>2</sup></b>
<b>Powierzchnia dachu</b>	<b>190.80 m<sup>2</sup></b>
<b>Kubatura</b>	<b>330 m<sup>3</sup></b>
<b>Wymiary budynku</b>	<b>10 x 12.70 m</b>
<b>Kąt nachylenia</b>	<b>45°</b>
<b>Wysokość budynku</b>	<b>8.20 m</b>
<b>Wymiary działki</b>	<b>18 x 20.70 m</b>



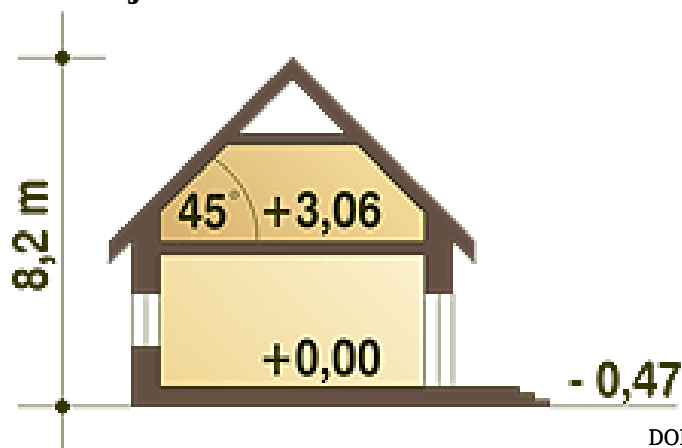
## Opis projektu

Efektywny dom na bardzo wąskiej działce, przeznaczony dla 4 osobowej rodziny. Na parterze przewidziano doświetlony z trzech stron salon z kominkiem usytuowany od strony ogrodu, wygodną kuchnię z miejscem do spożywania posiłków, łazienkę oraz obszerne pomieszczenie gospodarcze z piecem CO. Pod schodami znajduje się schowek, który może służyć jako spiżarnia. Na poddaszu znajdują się 3 wygodne sypialnie oraz łazienka. Garaż zaprojektowano z boku budynku.

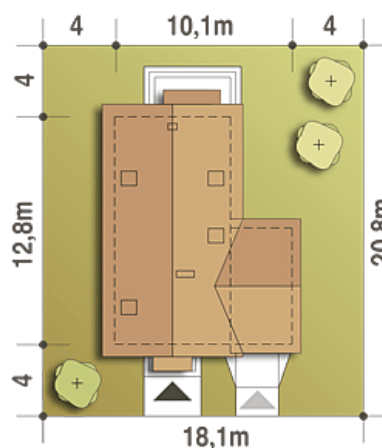
## Elewacje



## Przekrój



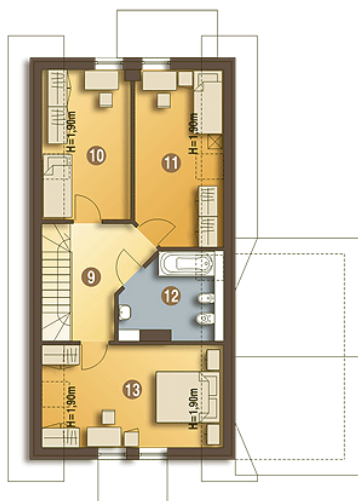
## Sytuacje



**Rzuty**

**Parter 83.70 m<sup>2</sup>**

Wiatrołap	3.40 m <sup>2</sup>
Pom.gospod.*	7.50 m <sup>2</sup>
Hol+schody	11.70 m <sup>2</sup>
Łazienka	4.80 m <sup>2</sup>
Kuchnia	10.60 m <sup>2</sup>
Salon	26.10 m <sup>2</sup>
Schowek	1.20 m <sup>2</sup>
Garaż*	18.40 m <sup>2</sup>


**Piętro 54.80 m<sup>2</sup>**

Sypialnia	10.30 m <sup>2</sup>
Sypialnia	11.80 m <sup>2</sup>
Łazienka	6.30 m <sup>2</sup>
Sypialnia	14.60 m <sup>2</sup>
Korytarz	6.70 m <sup>2</sup>