

## Podstawowe informacje



## Dane techniczne projektu

<b>Całkowita powierzchnia</b>	<b>187 m<sup>2</sup></b>
<b>Powierzchnia użytkowa</b>	<b>119.30 m<sup>2</sup></b>
<b>Powierzchnia zabudowy</b>	<b>97.10 m<sup>2</sup></b>
<b>Powierzchnia dachu</b>	<b>112.70 m<sup>2</sup></b>
<b>Kubatura</b>	<b>376 m<sup>3</sup></b>
<b>Wymiary budynku</b>	<b>12.70 x 8.10 m</b>
<b>Kąt nachylenia</b>	<b>45°</b>
<b>Wysokość budynku</b>	<b>8.50 m</b>
<b>Wymiary działki</b>	<b>20.70 x 16.10 m</b>



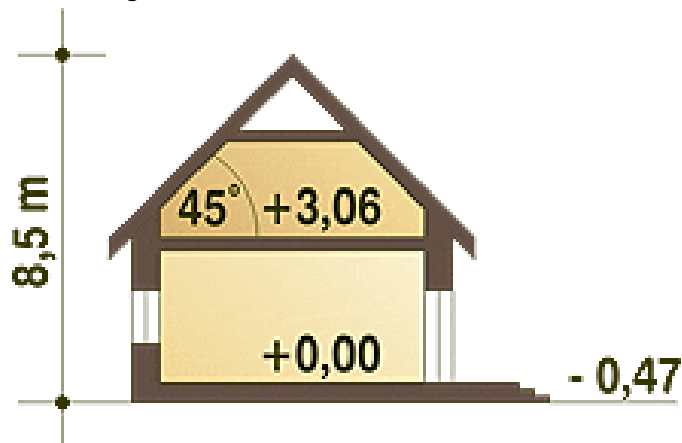
## Opis projektu

Nowoczesny projekt małego domu jednorodzinnego z charakterystycznym przeszkleniem w salonie. Ten mały dom przeznaczony jest dla 4-5 osobowej rodziny. Przestronny i dobrze oświetlony salon z kominkiem i wyjściem na zadaszony taras daje poczucie komfortu. Przewidziano dodatkowy pokój/gabinet oraz łazienkę na parterze. Znajduje się tam również kuchnia i pomieszczenie gospodarcze z piecem C.O.. Na poddaszu zaprojektowano 3 sypialnie. W sypialniach dzieci zastosowano okna połaciowe zespolone z oknem w ścianie kolankowej - poprawiają one pole widzenia i zwiększają doświetlenie pokoju. Sypialnia rod...

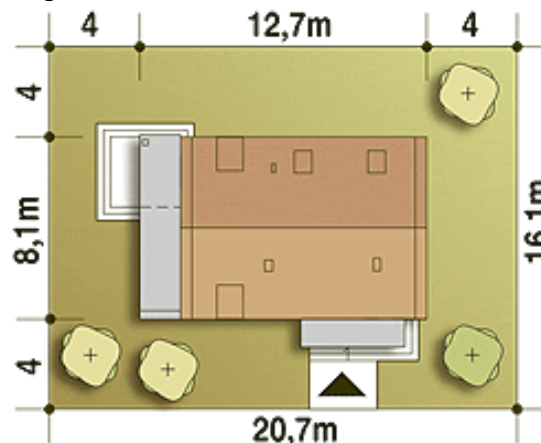
## Elewacje



## Przekrój



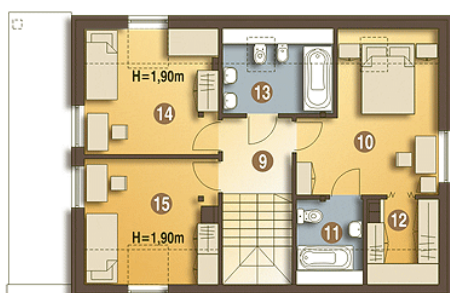
## Sytuacje



**Rzuty**

**Parter 78.20 m<sup>2</sup>**

Wiatrołap	6.00 m <sup>2</sup>
Pom.gospod.*	4.50 m <sup>2</sup>
Hol	7.50 m <sup>2</sup>
Łazienka	3.50 m <sup>2</sup>
Pokój	8.90 m <sup>2</sup>
Kuchnia	9.50 m <sup>2</sup>
Salon	33.20 m <sup>2</sup>
Schody	5.10 m <sup>2</sup>


**Piętro 57.20 m<sup>2</sup>**

Pokój	13.20 m <sup>2</sup>
Łazienka	2.50 m <sup>2</sup>
Garderoba	2.40 m <sup>2</sup>
Łazienka	4.30 m <sup>2</sup>
Pokój	9.70 m <sup>2</sup>
Pokój	9.30 m <sup>2</sup>
Hol	4.30 m <sup>2</sup>