

Podstawowe informacje



Dane techniczne projektu

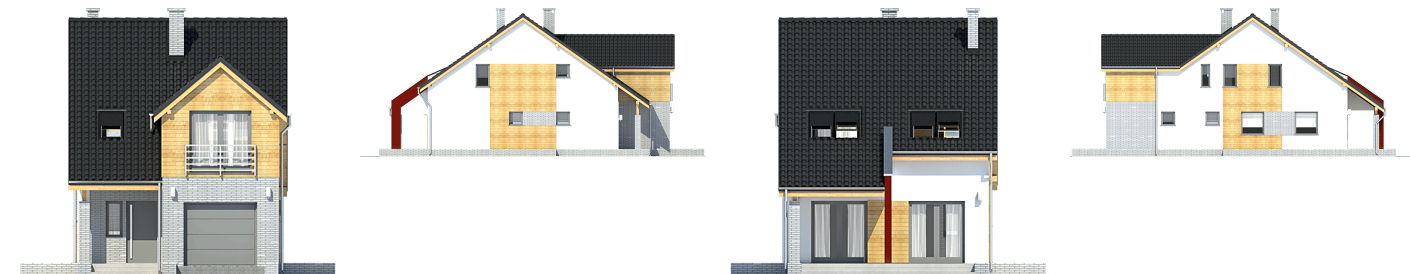
Całkowita powierzchnia	139.90 m²
Powierzchnia użytkowa	119.60 m²
Powierzchnia zabudowy	100.80 m²
Powierzchnia dachu	159.50 m²
Kubatura	505.70 m³
Wymiary budynku	7.10 x 15.50 m
Kąt nachylenia	35°
Wysokość budynku	9.10 m
Wymiary działki	15.10 x 23.50 m



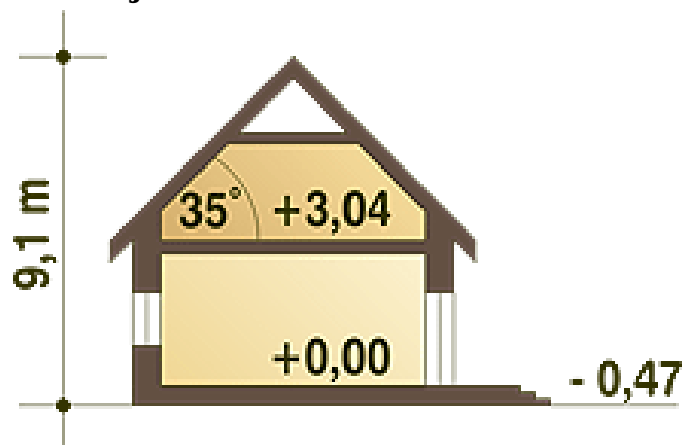
Opis projektu

Nowoczesny dom jednorodzinny, zaprojektowany z myślą o bliźniaczeniu oraz zabudowie szeregowej lub na bardzo wąską działkę jako budynek wolnostojący. Dom niepodpiwniczony, dla 4-osobowej rodziny. Nieskomplikowana bryła, prosty dach z jedną lukarną to zalety tego budynku, podobnie jak przytulny chociaż nowoczesny wygląd elewacji. Funkcjonalny rozkład pomieszczeń na parterze zapewni mieszkańcom korzystanie z wygodnego salonu z wyjściem na częściowo zadasznony taras, otwartej kuchni, przestronnego holu ze schodami oraz WC. Pod schodami wygospodarowano miejsce na spiżarnię. W domu znalazł też miej...

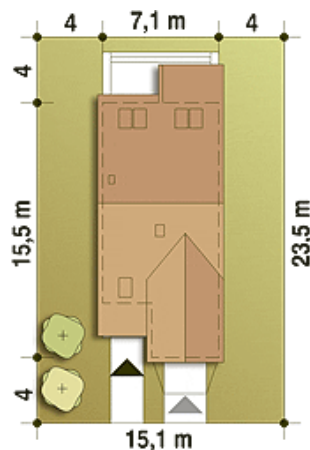
Elewacje



Przekrój



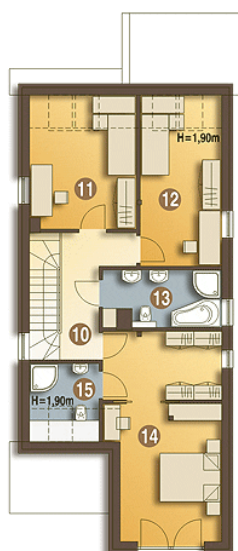
Sytuacje



Rzuty

Parter 78.80 m²

Wiatrołap	5.10 m ²
Hol	7.60 m ²
WC	1.50 m ²
Spizarnia	0.30 m ²
Schody	2.80 m ²
Salon	28.50 m ²
Kuchnia	8.80 m ²
Pom. gosp.+ C.O.*	5.10 m ²
Garaż*	19.10 m ²


Piętro 61.10 m²

Przedpokój	6.50 m ²
Sypialnia	11.60 m ²
Sypialnia	12.20 m ²
Łazienka	7.10 m ²
Sypialnia z garderobą	24.40 m ²
Łazienka	3.40 m ²