

Podstawowe informacje



Dane techniczne projektu

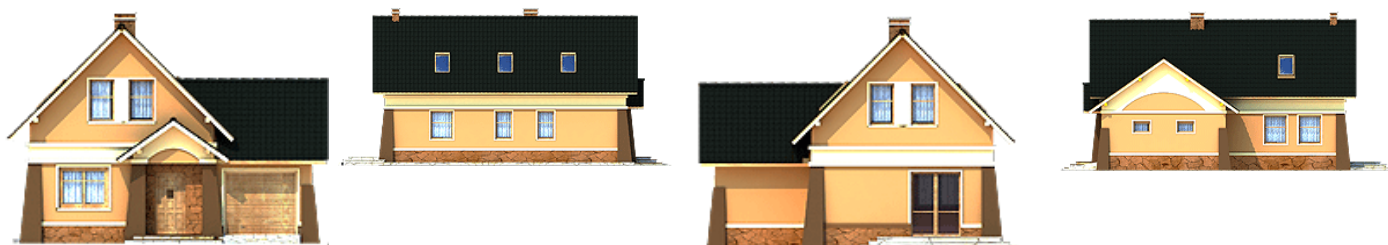
Całkowita powierzchnia	137 m ²
Powierzchnia użytkowa	112 m ²
Powierzchnia zabudowy	105.50 m ²
Powierzchnia dachu	190.80 m ²
Wymiary budynku	10 x 12.80 m
Kąt nachylenia	45°
Wysokość budynku	8.20 m
Wymiary działki	18 x 20.80 m



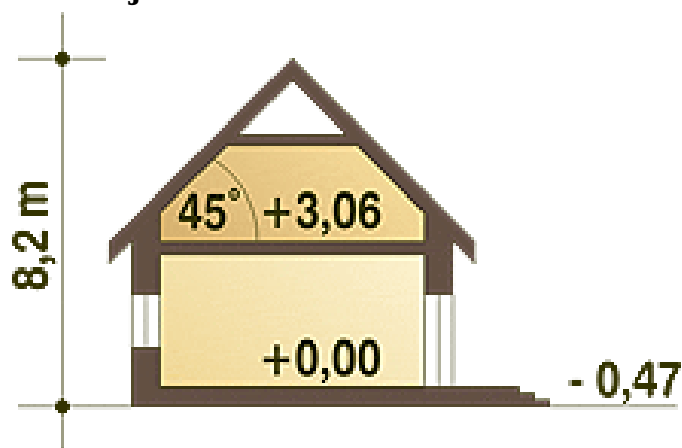
Opis projektu

Efektowny dom na bardzo wąskiej działce, przeznaczony dla 4-5 osobowej rodziny. Wejście znajduje się w podcieniu chroniącym przed opadami. Na parterze przewidziano doświetlony z trzech stron salon z kominkiem usytuowany od strony ogrodu, kuchnię i łazienkę z piecem CO oraz dodatkowy pokój/gabinet. Pod schodami znajduje się schowek, który może służyć jako spiżarnia. Na poddaszu znajdują się 3 wygodne sypialnie oraz łazienka. Garaż zaprojektowano z boku budynku.

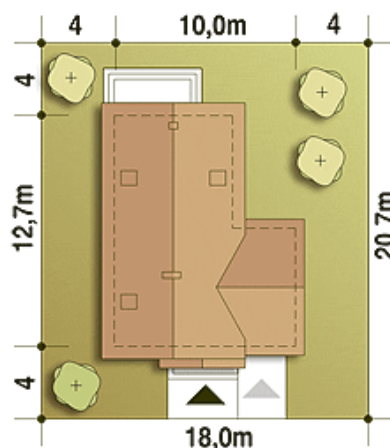
Elewacje

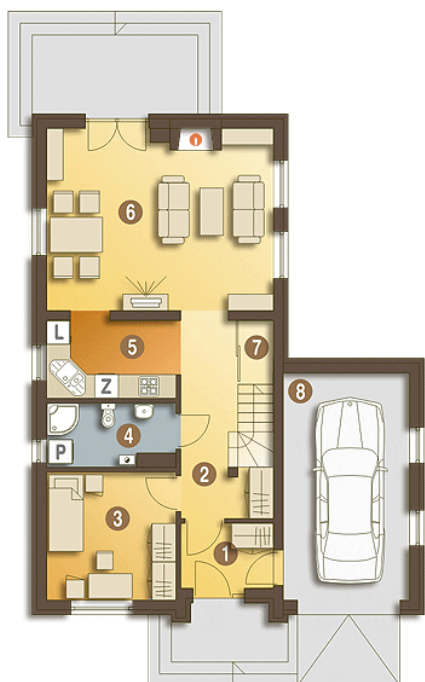


Przekrój

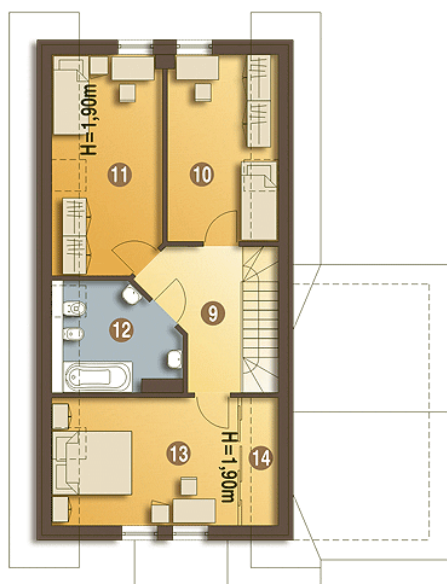


Sytuacje



Rzuty

Parter 82.70 m²

Wiatrołap	3.80 m ²
Hol+schody	11.60 m ²
Pokój	10.50 m ²
Łazienka+CO	4.80 m ²
Kuchnia	6.30 m ²
Salon	26.10 m ²
Schowek	1.40 m ²
Garaż*	18.20 m ²


Piętro 54.30 m²

Sypialnia	9.80 m ²
Sypialnia	11.20 m ²
Łazienka	6.00 m ²
Sypialnia	12.90 m ²
Garderoba	0.60 m ²
Korytarz	6.80 m ²