

## Podstawowe informacje



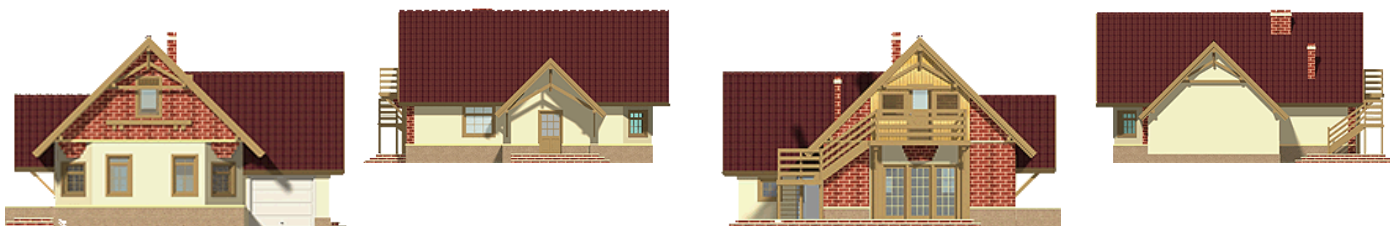
## Dane techniczne projektu

<b>Całkowita powierzchnia</b>	<b>116.00 m<sup>2</sup></b>
<b>Powierzchnia użytkowa</b>	<b>61 m<sup>2</sup></b>
<b>Powierzchnia zabudowy</b>	<b>107.70 m<sup>2</sup></b>
<b>Powierzchnia dachu</b>	<b>197.30 m<sup>2</sup></b>
<b>Kubatura</b>	<b>176 m<sup>3</sup></b>
<b>Wymiary budynku</b>	<b>10.80 x 11.70 m</b>
<b>Kąt nachylenia</b>	<b>45°</b>
<b>Wysokość budynku</b>	<b>7.40 m</b>
<b>Wymiary działki</b>	<b>18.60 x 19.70 m</b>

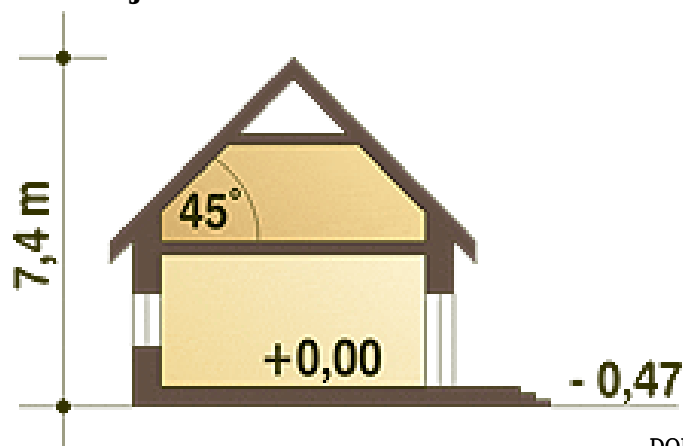
## Opis projektu

Bajkowy, niewielki dom parterowy dla małej rodziny. Cała funkcja mieszkalna znajduje się na jednym poziomie. Dedykowany może być zwłaszcza dla ludzi starszych, lub niepełnoprawnych, bowiem zadbane w projekcie o wielkości pomieszczeń takie, które po niewielkiej adaptacji mogą być przystosowane do potrzeb ludzi o różnym stopniu niepełnosprawności. Funkcja obejmuje: pokój dzienny z kominkiem i wyjściem na taras oraz miejscem do spożywania posiłków, kuchnię, pokój sypialny i dużą łazienkę oraz dostępną z kuchni spiżarnię z piecem c.o - to pomieszczenie jest również przejściem do garażu. Na poddasz...

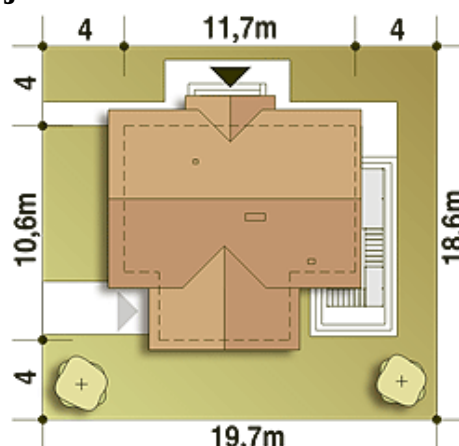
## Elewacje



## Przekrój



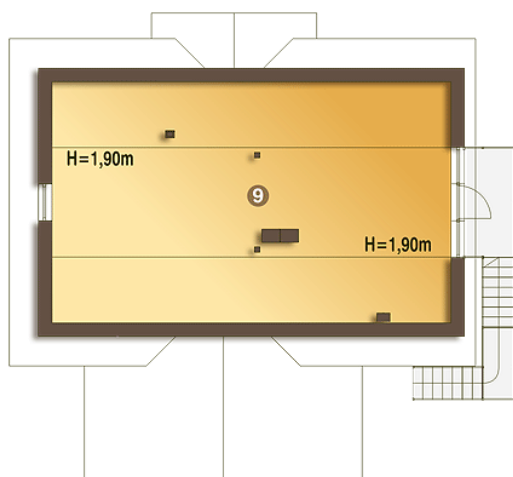
## Sytuacja



**Rzuty**

**Parter 83.80 m<sup>2</sup>**

Wiatrołap	3.50 m <sup>2</sup>
Hol	3.10 m <sup>2</sup>
Łazienka	10.20 m <sup>2</sup>
Sypialnia	16.40 m <sup>2</sup>
Salon i jadalnia	20.20 m <sup>2</sup>
Kuchnia	7.70 m <sup>2</sup>
Spizarnia + co*	4.60 m <sup>2</sup>
Garaż*	18.10 m <sup>2</sup>


**Piętro 32.20 m<sup>2</sup>**

Strych (pow.powyżej 1.9m)*	32.20 m <sup>2</sup>
----------------------------	----------------------