

Podstawowe informacje



Dane techniczne projektu

Całkowita powierzchnia	154.80 m²
Powierzchnia użytkowa	238 m²
Powierzchnia zabudowy	240.10 m²
Powierzchnia dachu	450.30 m²
Kubatura	1 m³
Wymiary budynku	21.30 x 13.50 m
Kąt nachylenia	45°
Wysokość budynku	8.30 m
Wymiary działki	29.30 x 21.50 m



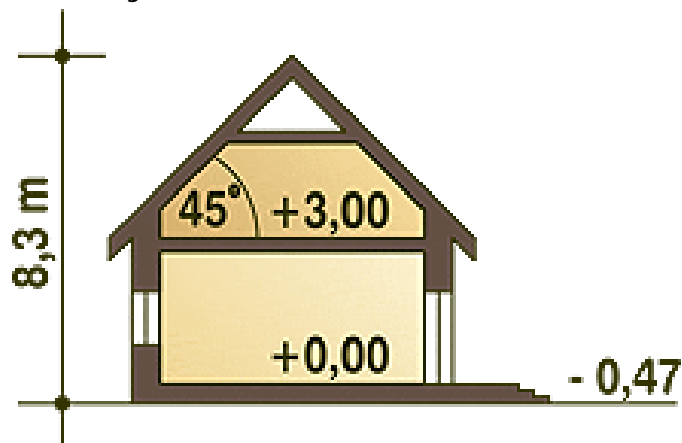
Opis projektu

Jeden segment to niewielki tradycyjny i efektowny, rodzinny dom piętrowy dla 4-5-cio osobowej rodziny. Przewidziany układ funkcjonalny rozdziela przestrzeń ogólnodostępną, zlokalizowaną na parterze od części sypialnej, znajdującej się na piętrze. Parter obejmuje salon, kuchnię, pokój gościnny, łazienkę oraz komunikację (wiatrołap, hol i schody). W parterze przewidziano również pomieszczenie techniczne z piecem CO przejściowe do dobudowanego garażu jedno stanowiskowego. Piętro dostępne przez wygodne schody to przestrzeń obejmująca hol, trzy wygodne pokoje sypialne oraz dwie łazienki (jedna poł..

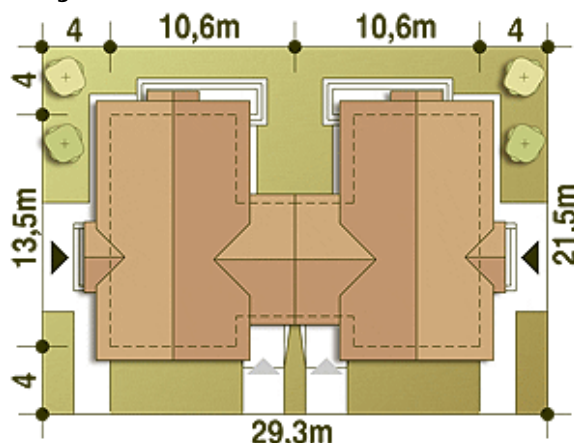
Elewacje

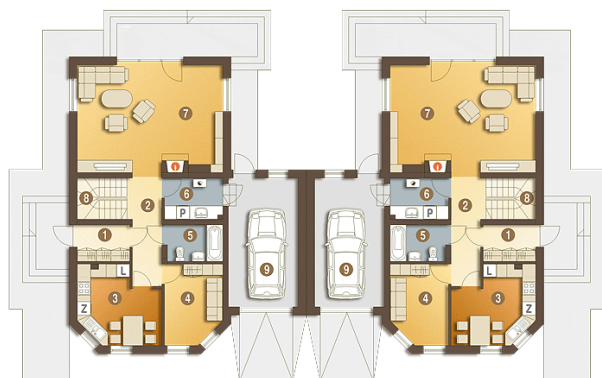


Przekrój

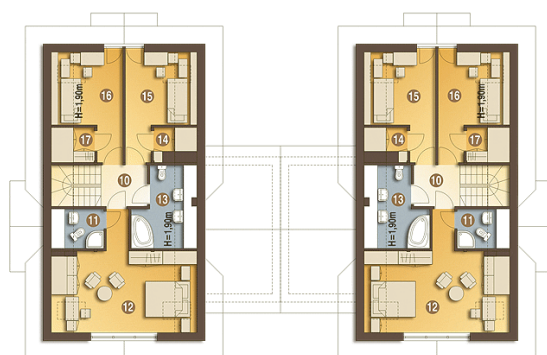


Sytuacje



Rzuty

Parter 94.10 m²

Wiatrołap	3.80 m ²
Hol	6.70 m ²
Kuchnia	11.60 m ²
Pokój gościnny	8.90 m ²
Łazienka	4.00 m ²
Pom. tech. + C.O.*	4.80 m ²
Salon	31.60 m ²
Schody	4.60 m ²
Garaż*	18.10 m ²


Piętro 60.70 m²

Hol	3.80 m ²
Łazienka	2.40 m ²
Pokój	18.50 m ²
Łazienka	5.60 m ²
Garderoba (strych)*	1.20 m ²
Pokój	9.10 m ²
Pokój	9.10 m ²
Garderoba (strych)*	1.40 m ²