

Podstawowe informacje



Dane techniczne projektu

Całkowita powierzchnia	319.70 m²
Powierzchnia użytkowa	271.30 m²
Powierzchnia zabudowy	248.40 m²
Powierzchnia dachu	293.50 m²
Kubatura	928.80 m³
Kąt nachylenia	40°
Wysokość budynku	8.80 m
Wymiary działki	26 x 34.60 m



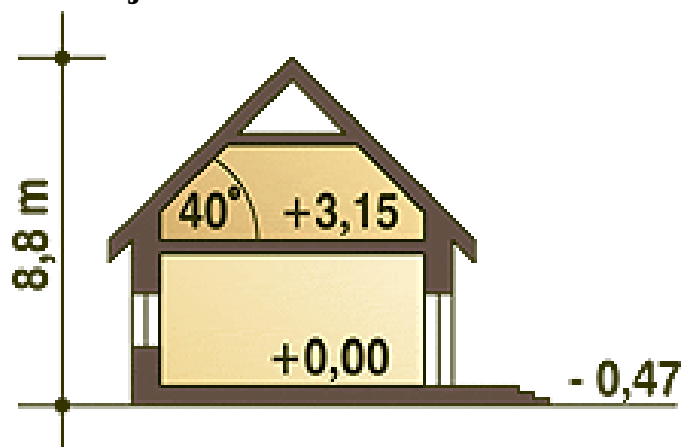
Opis projektu

Ekskluzywny dom piętrowy z wewnętrznym basenem i jednostanowiskowym garażem, o atrakcyjnej nowoczesnej formie i komfortowej funkcji. Dom przeznaczony jest dla 5 cio osobowej rodziny. Parter z wygodnym salonem i kominkiem, przestronną kuchnią i obszerną jadalnią, zapewnia wysoki standard użytkowania przestrzeni ogólnodostępnej. Rozkład pozostałych pomieszczeń zapewnia czytelny rozdział części prywatnej - gabinetu do pracy od części pomocniczo-technicznej - spiżarni, pralni z kotłownią i garażu. Część rekreacyjna z basenem wewnętrznym usytuowana jest w części ogrodowej budynku i połączona bezpo...

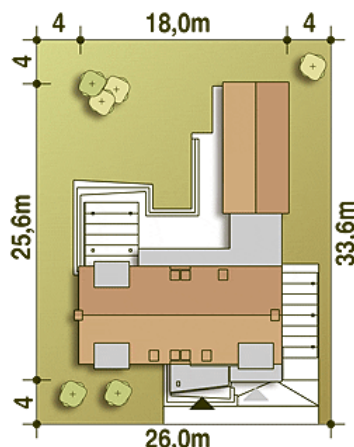
Elewacje

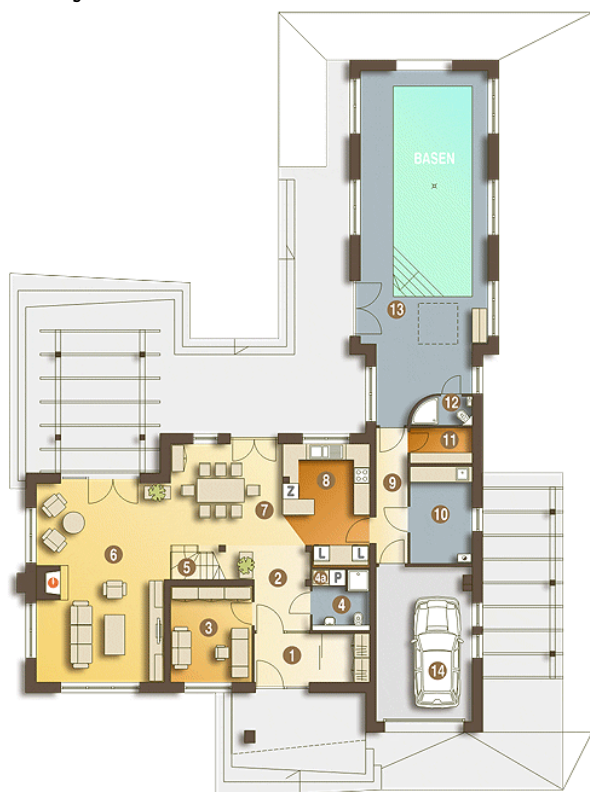


Przekrój

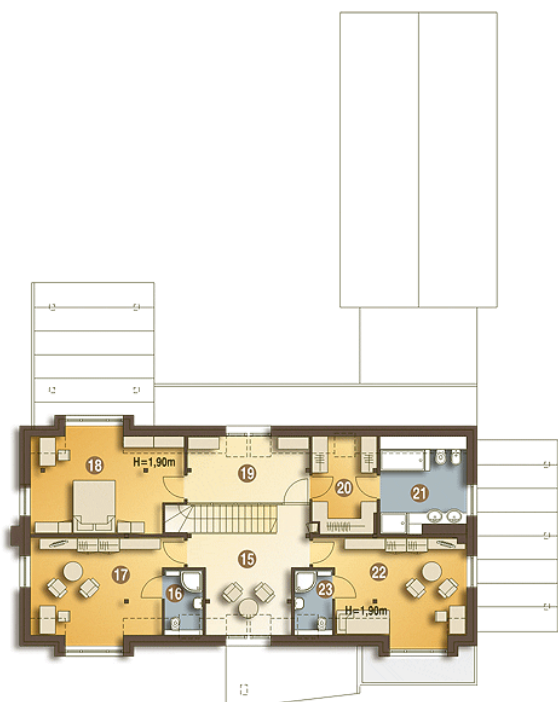


Sytuacje



Rzuty

Parter 203.10 m²

Wiatrołap	7.90 m ²
Pralnia + C.O.*	9.60 m ²
Spizarnia	3.10 m ²
Łazienka	2.30 m ²
Pom.rekreacyjne	58.60 m ²
Garaz*	20.90 m ²
Hol	6.70 m ²
Pokój	11.10 m ²
Łazienka	4.90 m ²
Schody	4.00 m ²
Salon	37.30 m ²
Jadalnia	16.30 m ²
Kuchnia	14.40 m ²
Korytarz	6.00 m ²


Piętro 116.60 m²

Hol	13.60 m ²
Łazienka	2.60 m ²
Sypialnia	18.40 m ²
Sypialnia	19.00 m ²
Pokój	8.60 m ²
Garderoba	7.50 m ²
Łazienka	9.70 m ²
Sypialnia	18.30 m ²
Łazienka	2.60 m ²