

Podstawowe informacje



dom dla ciebie
GALERIA PROJEKTÓW

Dane techniczne projektu

Całkowita powierzchnia	240.90 m²
Powierzchnia użytkowa	154.30 m²
Powierzchnia zabudowy	167.10 m²
Powierzchnia dachu	276.50 m²
Kubatura	687.30 m³
Wymiary budynku	12.30 x 17.30 m
Kąt nachylenia	40°
Wysokość budynku	8.50 m
Wymiary działki	19.30 x 25.30 m



dom dla ciebie
GALERIA PROJEKTÓW

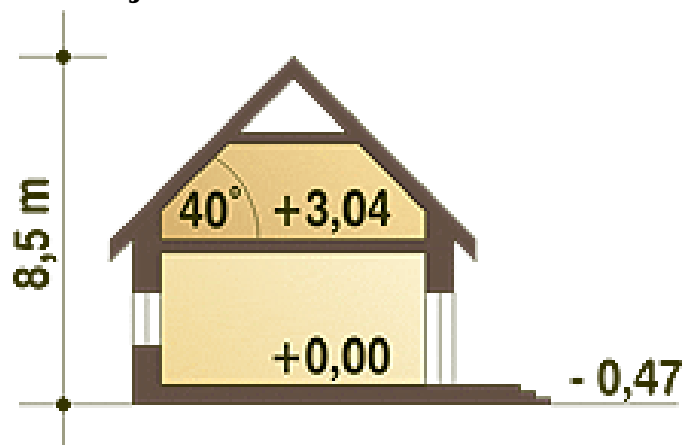
Opis projektu

Wygodny dom jednorodzinny, wolnostojący, niepodpiwniczony, przeznaczony dla 5 osobowej rodziny. Budynek został zaprojektowany na dość wąską działkę. Posiada usytuowaną od frontu kuchnię, przestrzennie wydzieloną jadalnię oraz niemały salon. Dom ma centralnie usytuowany kominek oraz duży taras zewnętrzny częściowo zlokalizowany w obszernym podcieniu. Duże pomieszczenie gospodarcze z C.O. oraz pralką znalazło miejsce obok wbudowanego garażu. Poddasze składa się z aż 4 sypialni oraz 2 łazienek. Sypialnia największa-przewidziana dla rodziców- posiada 2 funkcjonalne garderoby. Sprawdź inne projekty...

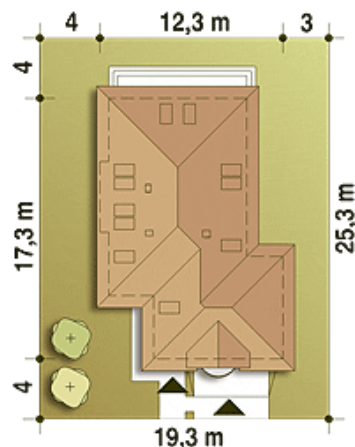
Elewacje

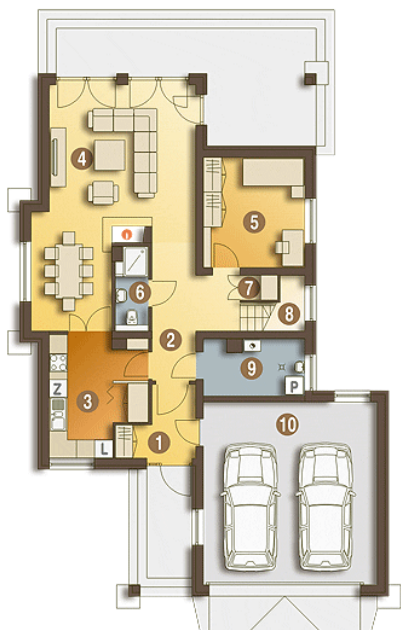


Przekrój

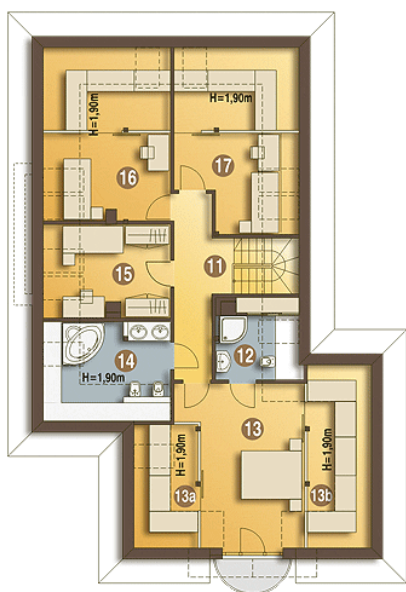


Sytuacje



Rzuty

Parter 118.20 m²

Wiatrołap	4.80 m ²
Garaż*	34.60 m ²
Hol	9.10 m ²
Kuchnia ze spiżarnią	11.50 m ²
Salon z jadalnią	33.50 m ²
Pokój	12.00 m ²
Łazienka	2.80 m ²
Schowek/garderoba	1.00 m ²
Schody	2.70 m ²
Pom. gosp. +C.O.*	6.20 m ²


Piętro 122.70 m²

Garderoba	2.60 m ²
Garderoba	3.30 m ²
Hol	9.00 m ²
Łazienka	3.80 m ²
Sypialnia	17.20 m ²
Łazienka	6.20 m ²
Sypialnia	9.20 m ²
Sypialnia	13.40 m ²
Sypialnia	12.50 m ²