

Podstawowe informacje



Dane techniczne projektu

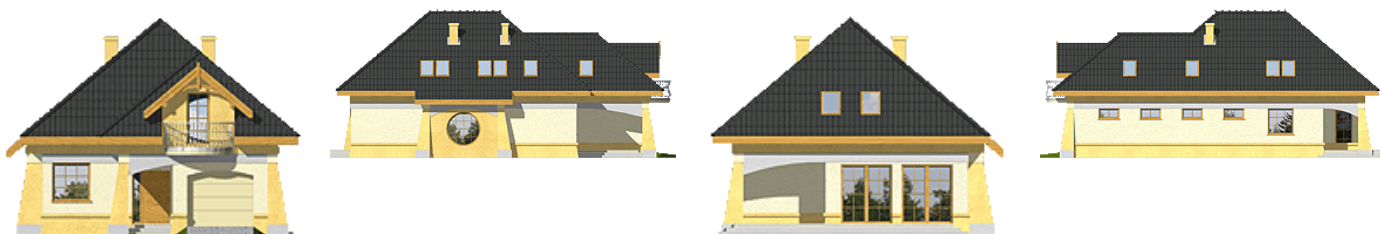
Całkowita powierzchnia	203 m²
Powierzchnia użytkowa	140.30 m²
Powierzchnia zabudowy	150.70 m²
Powierzchnia dachu	256 m²
Kubatura	522 m³
Wymiary budynku	9.90 x 17.30 m
Kąt nachylenia	40°
Wysokość budynku	8.50 m
Wymiary działki	17.90 x 25.30 m



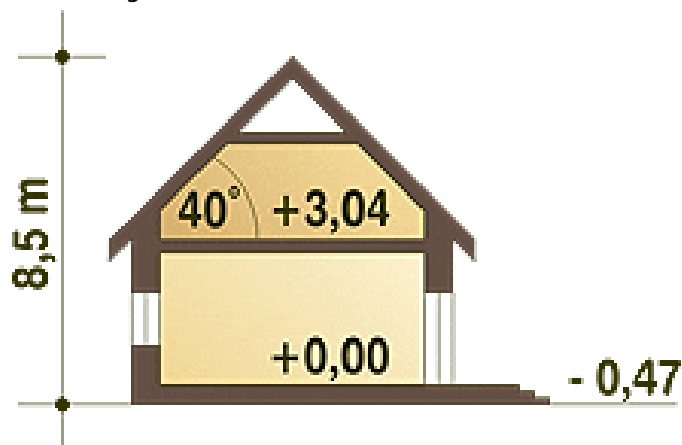
Opis projektu

Wygodny dom jednorodzinny, wolnostojący, niepodpiwniczony, przeznaczony dla 4 lub 5 osobowej rodziny. Budynek został zaprojektowany na dość wąską działkę. Posiada usytuowaną od frontu kuchnię, przestrzennie wydzieloną jadalnię oraz niemały salon. Dom ma centralnie usytuowany kominek oraz duży taras zewnętrzny częściowo zlokalizowany w obszernym podcieniu. Duże pomieszczenie gospodarcze z C.O. oraz pralką znalazło miejsce obok wbudowanego garażu. Poddasze składa się z 3 wygodnych sypialni (każda z garderobą) oraz 2 łazienek. Na poddaszu można wygospodarować dodatkowy pokój kosztem garderoby i p...

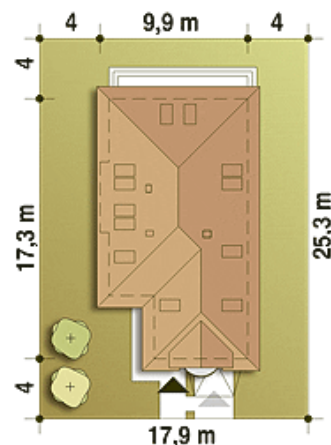
Elewacje

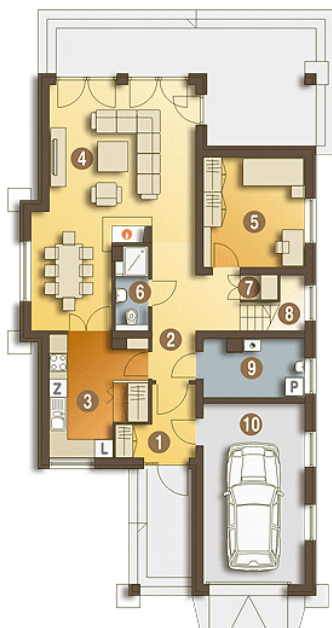


Przekrój

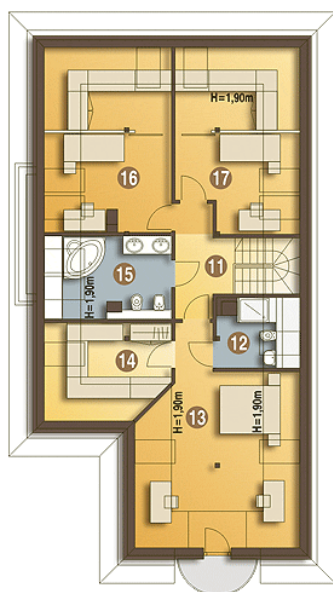


Sytuacje



Rzuty

Parter 103.70 m²

Wiatrołap	4.80 m ²
Garaż*	20.10 m ²
Hol	9.10 m ²
Kuchnia ze spiżarnią	11.50 m ²
Salon z jadalnią	33.50 m ²
Pokój	12.00 m ²
Łazienka	2.80 m ²
Schowek/garderoba	1.00 m ²
Schody	2.70 m ²
Pom. gosp. +C.O.*	6.20 m ²


Piętro 99.30 m²

Hol	6.10 m ²
Łazienka	3.30 m ²
Sypialnia	18.30 m ²
Garderoba/Strych*	6.10 m ²
Łazienka	7.90 m ²
Sypialnia	14.40 m ²
Sypialnia	13.00 m ²