

## Podstawowe informacje



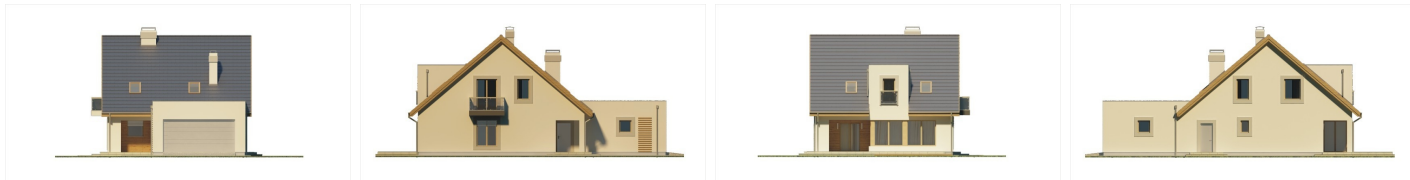
## Dane techniczne projektu

<b>Powierzchnia użytkowa</b>	<b>139.80 m<sup>2</sup></b>
<b>Powierzchnia zabudowy</b>	<b>164 m<sup>2</sup></b>
<b>Powierzchnia dachu</b>	<b>183.80 m<sup>2</sup></b>
<b>Kąt nachylenia</b>	<b>40°</b>
<b>Wysokość budynku</b>	<b>8.80 m</b>
<b>Wymiary działki</b>	<b>18.10 x 0 m</b>

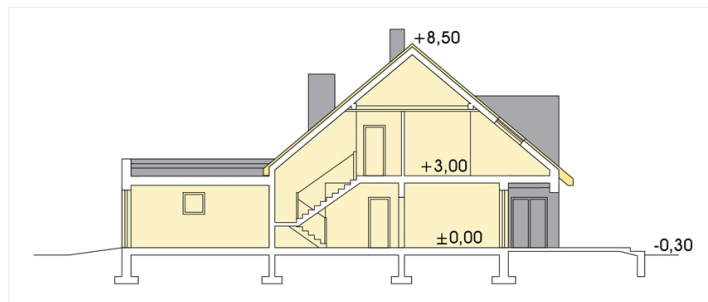
## Opis projektu

Przytulny dom dla 3-6 osobowej rodziny na wąskiej działce. Dom posiada garaż na dwa samochody. Parter to obszerny pokój dzienny z kuchnią i dodatkowym pokojem. Poddasze to trzy sypialnie i dwie łazienki. Łazienkę z widokiem na ogród przy sypialni można zamienić na gabinet (rozwiązanie dołączane do projektu). Projekt posiada wersję A z wykuszem w jadalni, oraz wersję B bez wykuszu w jadalni. Projekt dostępny w wersji z kotłownią na paliwo stałe i w lustrzanym odbiciu.

## Elewacje



## Przekrój



## Sytuacje

