

Podstawowe informacje



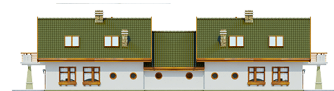
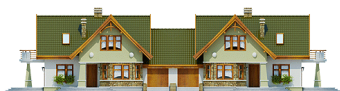
Dane techniczne projektu

Całkowita powierzchnia	132.40 m²
Powierzchnia użytkowa	201.60 m²
Powierzchnia zabudowy	213.20 m²
Powierzchnia dachu	366 m²
Kubatura	907.60 m³
Wymiary budynku	27.40 x 9 m
Kąt nachylenia	45°
Wysokość budynku	8 m
Wymiary działki	36 x 17 m

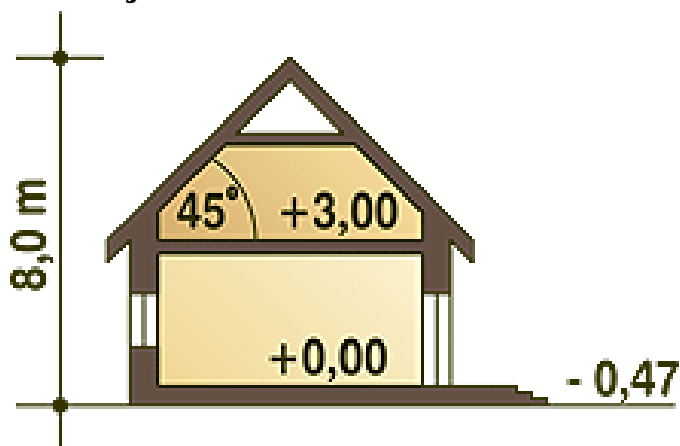
Opis projektu

jeden segment to niewielki domek piętrowy przeznaczony dla 4-5-cio osobowej rodziny. Na parterze zaprojektowano wiatrołap, hol, dodatkowy pokój, (który może służyć jako gabinet), salon (z zadaszonym wyjściem na ogród), otwartą kuchnię oraz łazienkę. Garaż połączony jest z częścią mieszkalną poprzez pomieszczenie gospodarczo-techniczne, w którym znajduje się piec CO. Obok pomieszczenia tech. znajduje się klatka schodowa prowadząca na poddasze, gdzie znajdują się trzy wygodne sypialnie oraz duża łazienka. Przestrzeń nad garażem przeznaczona jest na funkcje pomocnicze np. magazynek i jest dostępne...

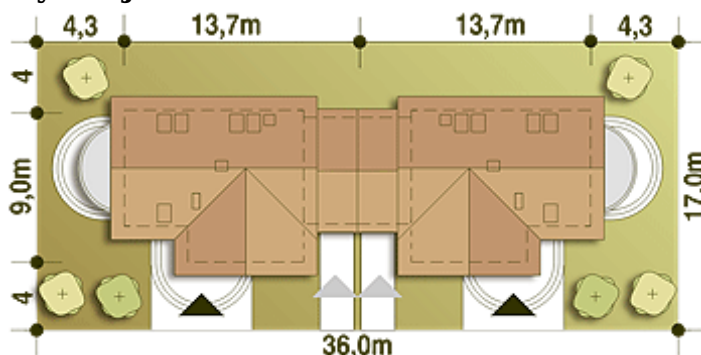
Elewacje

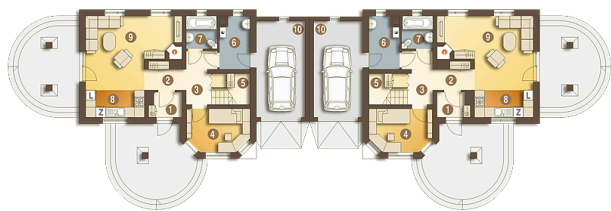


Przekrój



Sytuacje



Rzuty

Parter 76.80 m²

Wiatrołap	2.60 m ²
Garaż*	16.60 m ²
Hol	3.60 m ²
Korytarz	4.60 m ²
Pokój	9.10 m ²
Schody	4.60 m ²
Pom. techniczne + CO*	5.40 m ²
Łazienka	3.60 m ²
Kuchnia	5.60 m ²
Salon	21.10 m ²


Piętro 55.60 m²

Hol	7.50 m ²
Pokój	10.00 m ²
Pokój	10.40 m ²
Łazienka	6.80 m ²
Pokój	11.20 m ²