

## Podstawowe informacje



## Dane techniczne projektu

Całkowita powierzchnia	132.40 m <sup>2</sup>
Powierzchnia użytkowa	243.60 m <sup>2</sup>
Powierzchnia zabudowy	185.10 m <sup>2</sup>
Powierzchnia dachu	308 m <sup>2</sup>
Wymiary budynku	19.80 x 9.60 m
Kąt nachylenia	38°
Wysokość budynku	8.30 m
Wymiary działki	27.80 x 17.60 m



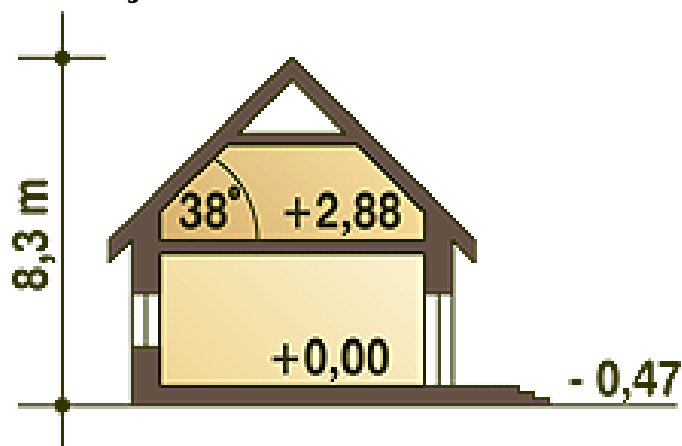
## Opis projektu

Tradycyjny dom z użytkowym poddaszem, niepodpiwniczony, dla 4-5osobowej rodziny. Na parterze zaprojektowano salon z kominkiem, kuchnię ze spiżarnią i jadalnią, łazienka i piecem CO oraz dodatkowy pokój gościnny. Piętro to strefa nocna którą stanowią trzy wygodne sypialnie oraz wspólna łazienka... Sprawdź inne projekty domów - Zapraszamy !

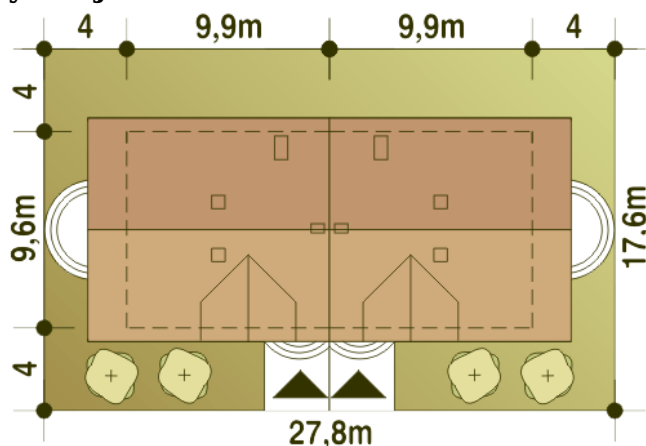
## Elewacje

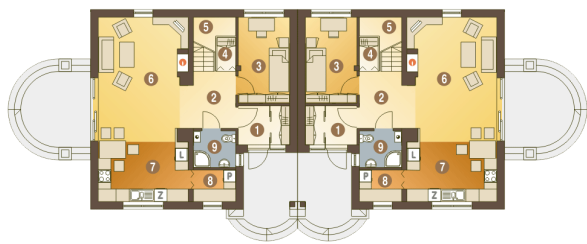


## Przekrój



## Sytuacje



**Rzuty**

**Parter 69.20 m<sup>2</sup>**

<b>Wiatrołap</b>	4.30 m <sup>2</sup>
<b>Hol</b>	5.80 m <sup>2</sup>
<b>Pokój</b>	9.80 m <sup>2</sup>
<b>Garderoba</b>	1.40 m <sup>2</sup>
<b>Schody</b>	5.10 m <sup>2</sup>
<b>Salon</b>	24.60 m <sup>2</sup>
<b>Kuchnia + Jadalnia</b>	11.90 m <sup>2</sup>
<b>Spizarnia</b>	2.90 m <sup>2</sup>
<b>Łazienka + CO</b>	3.40 m <sup>2</sup>


**Piętro 63.20 m<sup>2</sup>**

<b>Korytarz</b>	6.70 m <sup>2</sup>
<b>Łazienka</b>	7.10 m <sup>2</sup>
<b>Pokój</b>	11.50 m <sup>2</sup>
<b>Pokój</b>	14.00 m <sup>2</sup>
<b>Pokój</b>	13.20 m <sup>2</sup>