

## Podstawowe informacje



## Dane techniczne projektu

<b>Całkowita powierzchnia</b>	<b>180.50 m<sup>2</sup></b>
<b>Powierzchnia użytkowa</b>	<b>123.70 m<sup>2</sup></b>
<b>Powierzchnia zabudowy</b>	<b>93.70 m<sup>2</sup></b>
<b>Powierzchnia dachu</b>	<b>160 m<sup>2</sup></b>
<b>Kubatura</b>	<b>340.20 m<sup>3</sup></b>
<b>Wymiary budynku</b>	<b>9.90 x 9.60 m</b>
<b>Kąt nachylenia</b>	<b>38°</b>
<b>Wysokość budynku</b>	<b>8.30 m</b>
<b>Wymiary działki</b>	<b>16.90 x 17.60 m</b>



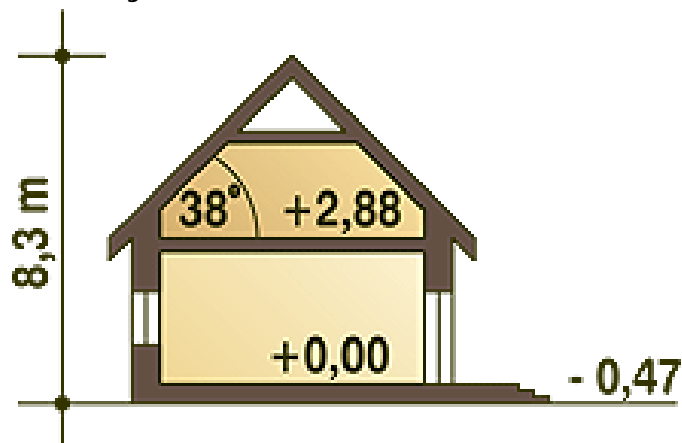
## Opis projektu

Tradycyjny dom z użytkowym poddaszem, niepodpiwniczony, dla 4-5osobowej rodziny. Na parterze zaprojektowano salon z kominkiem, kuchnię ze spiżarnią i jadalnią, łazienka i piecem CO oraz dodatkowy pokój gościnnie. Piętro to strefa nocna którą stanowią trzy wygodne sypialnie oraz wspólna łazienka...  
 Sprawdź inne projekty domów - Zapraszamy !

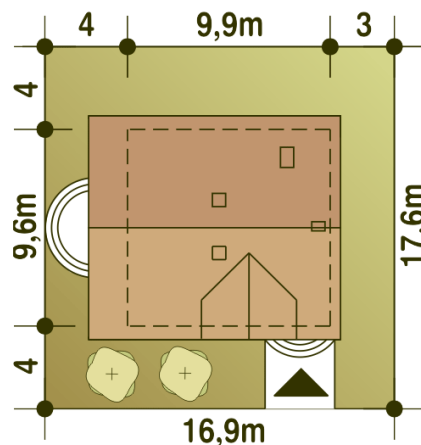
## Elewacje

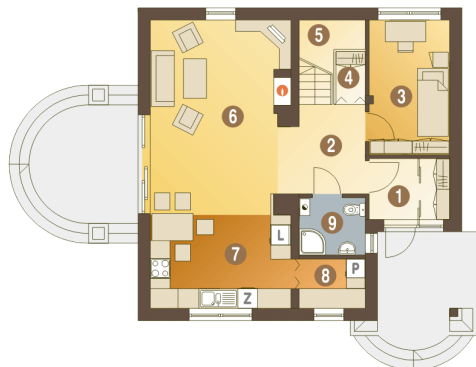


## Przekrój

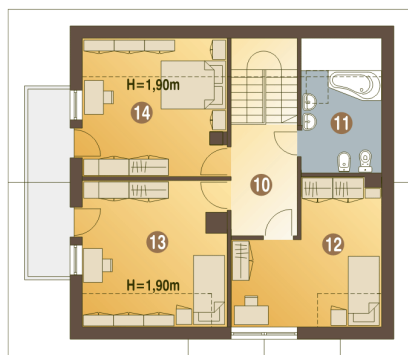


## Sytuacje



**Rzuty**

**Parter 68.40 m<sup>2</sup>**

Wiatrołap	4.40 m <sup>2</sup>
Hol	5.20 m <sup>2</sup>
Pokój	9.70 m <sup>2</sup>
Garderoba	1.40 m <sup>2</sup>
Schody	5.10 m <sup>2</sup>
Salon	23.70 m <sup>2</sup>
Kuchnia + Jadalnia	12.60 m <sup>2</sup>
Spizarnia	2.90 m <sup>2</sup>
Łazienka + CO	3.40 m <sup>2</sup>


**Piętro 63 m<sup>2</sup>**

Korytarz	6.60 m <sup>2</sup>
Łazienka	7.10 m <sup>2</sup>
Pokój	14.20 m <sup>2</sup>
Pokój	14.40 m <sup>2</sup>
Pokój	13.00 m <sup>2</sup>