

## Podstawowe informacje



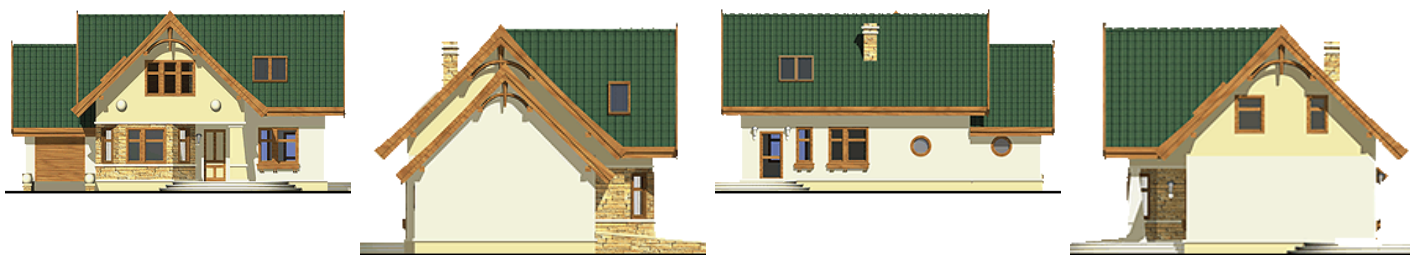
## Dane techniczne projektu

<b>Całkowita powierzchnia</b>	<b>125 m<sup>2</sup></b>
<b>Powierzchnia użytkowa</b>	<b>97.30 m<sup>2</sup></b>
<b>Powierzchnia zabudowy</b>	<b>106.50 m<sup>2</sup></b>
<b>Powierzchnia dachu</b>	<b>188.40 m<sup>2</sup></b>
<b>Kubatura</b>	<b>467.80 m<sup>3</sup></b>
<b>Wymiary budynku</b>	<b>13.80 x 9 m</b>
<b>Kąt nachylenia</b>	<b>45°</b>
<b>Wysokość budynku</b>	<b>8 m</b>
<b>Wymiary działki</b>	<b>20.80 x 17 m</b>

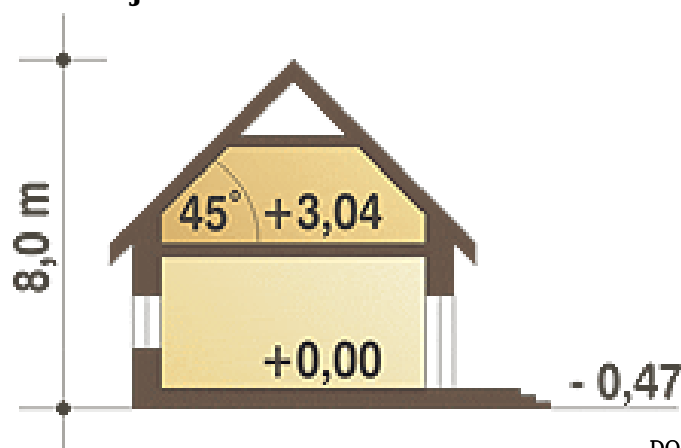
## Opis projektu

Urokliwy, nieduży domek piętrowy przeznaczony dla cztero osobowej rodziny. Na parterze zaprojektowano wiatrołap, hol, salon, oddzielną kuchnię oraz łazienkę. Garaż połączony jest z częścią mieszkalną poprzez pomieszczenie gospodarczo-techniczne, w którym znajduje się piec CO. Obok łazienki znajduje się klatka schodowa prowadząca na poddasze, gdzie znajdują się trzy wygodne sypialnie, duża łazienka oraz garderoba. Przestrzeń nad garażem przeznaczona jest na funkcje pomocnicze np. magazynek i jest dostępne poprzez wylaz stropowy w garażu.

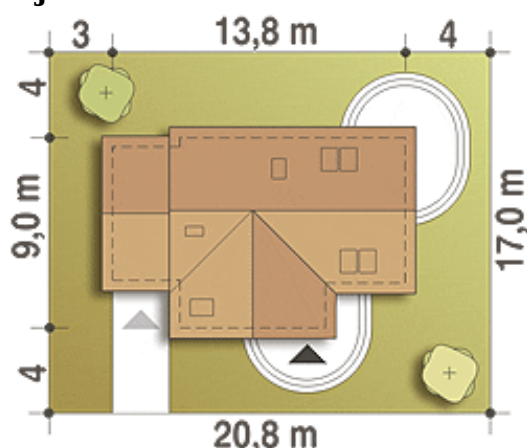
## Elewacje



## Przekrój



## Sytuacja



**Rzuty**

**Parter 74 m<sup>2</sup>**

Wiatrołap	2.90 m <sup>2</sup>
Hol	3.00 m <sup>2</sup>
Korytarz	4.90 m <sup>2</sup>
Kuchnia	9.10 m <sup>2</sup>
Łazienka	3.40 m <sup>2</sup>
Schówek	1.00 m <sup>2</sup>
Pom. gospod. + CO*	5.80 m <sup>2</sup>
Salon	27.30 m <sup>2</sup>
Garaż*	16.60 m <sup>2</sup>


**Piętro 51 m<sup>2</sup>**

Hol	5.20 m <sup>2</sup>
Schody	4.20 m <sup>2</sup>
Garderoba (strych)*	2.80 m <sup>2</sup>
Pokój	11.90 m <sup>2</sup>
Pokój	7.70 m <sup>2</sup>
Łazienka	6.80 m <sup>2</sup>
Pokój	10.30 m <sup>2</sup>