

Podstawowe informacje



Dane techniczne projektu

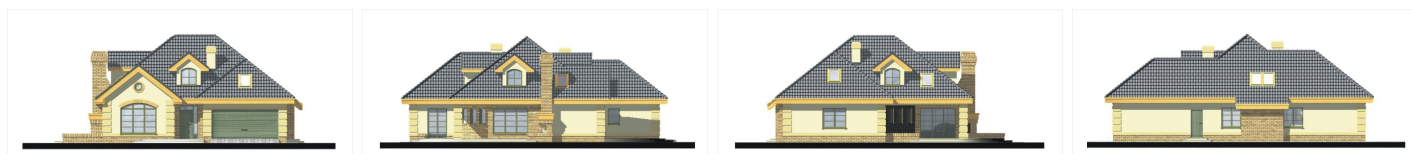
Całkowita powierzchnia	288.80 m²
Powierzchnia użytkowa	204.70 m²
Powierzchnia zabudowy	242.80 m²
Powierzchnia dachu	353 m²
Wymiary budynku	15.90 x 20.40 m
Kąt nachylenia	38°
Wysokość budynku	8 m
Wymiary działki	22.30 x 28.40 m



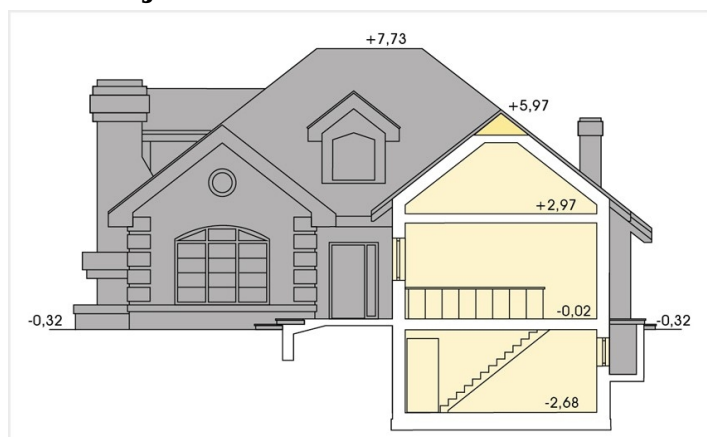
Opis projektu

Elegancki dom przeznaczony dla 4-6-osobowej rodziny. Niepodpiwniczony z poddaszem użytkowym. Na parterze w części dziennej dominującą rolę spełnia salon z pięknym kominkiem. Doświetlenie pokoju dziennego od strony wjazdu pozwala umiejscowić dom również na działce z wjazdem od południa. Duże okna zapewniają przenikanie się domu z ogrodem. Podobną funkcję spełniają drzwi na taras z łazienki koło sypialni - można ją ciekawie zaaranżować jako pokój kąpielowy. Trzy sypialnie na parterze pozwalają na etapowanie budowy i wykończenie poddasza w późniejszym terminie. Dostępny je...

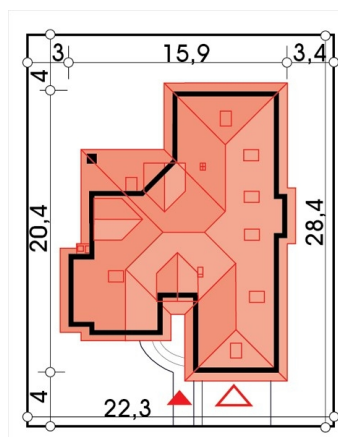
Elewacje



Przekrój

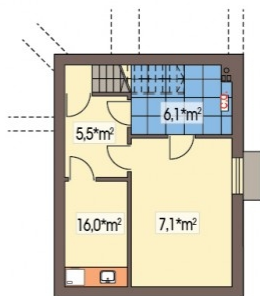


Sytuacje

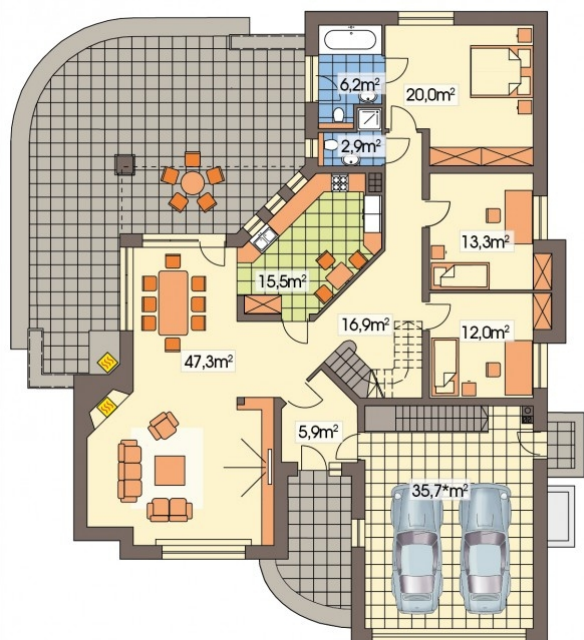


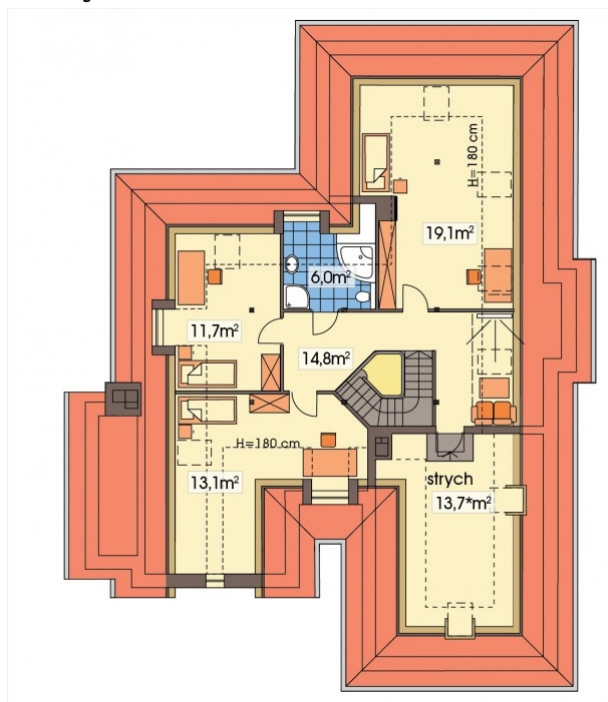
Rzuty
Piwnica 34.70 m²

Korytarz	5.50 m ²
Pokój	16.00 m ²
Pokój	7.10 m ²
Kotłownia	6.10 m ²


Parter 175.70 m²

Wiatrołap	5.90 m ²
Garaż	35.70 m ²
Pokój dzienny + jadalni	47.30 m ²
Kuchnia	15.50 m ²
Hall	16.90 m ²
Łazienka	2.90 m ²
Łazienka	6.20 m ²
Pokój	20.00 m ²
Pokój	13.30 m ²
Pokój	12.00 m ²



Rzuty**Poddasze 78.40 m²**

Hall	14.80 m ²
Pokój	13.10 m ²
Pokój	11.70 m ²
Łazienka	6.00 m ²
Pokój	19.10 m ²
Strych	13.70 m ²