

Podstawowe informacje



Dane techniczne projektu

Powierzchnia użytkowa	106 m ²
Powierzchnia zabudowy	111.70 m ²
Powierzchnia dachu	175.40 m ²
Kąt nachylenia	47°
Wysokość budynku	8.10 m
Wymiary działki	15.40 x 0 m

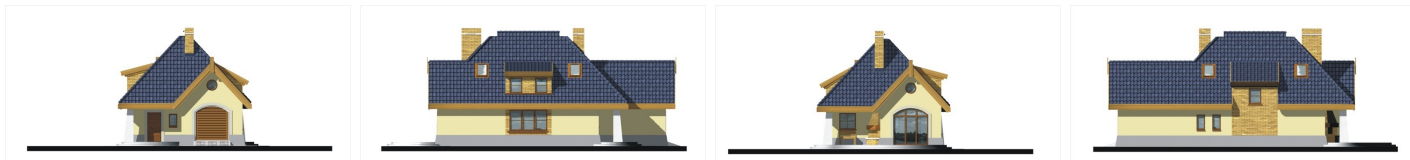


Opis projektu

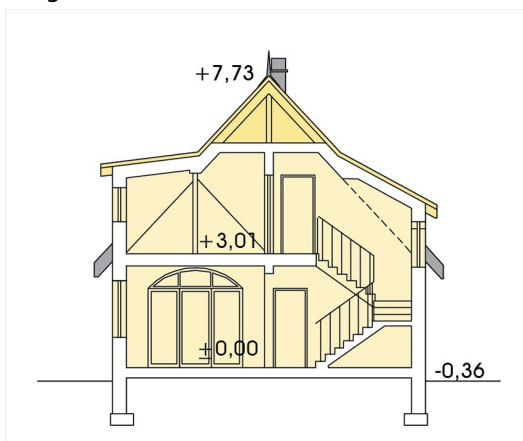
Nie duży, uroczy domek dla 4-osobowej rodziny. Mała szerokość pozwala umieścić dom na wąskiej działce. Parter to część dzienna i część gospodarcza. Poddasze to trzy sypialnie i łazienka z dostępem do stryżku. Projekt posiada wersję B - z pojedynczym garażem.

Dokumentacja techniczna w trakcie opracowania.

Elewacje



Przekrój



Sytuacje

