

## Podstawowe informacje



## Dane techniczne projektu

<b>Całkowita powierzchnia</b>	<b>210.64 m<sup>2</sup></b>
<b>Powierzchnia użytkowa</b>	<b>129.58 m<sup>2</sup></b>
<b>Powierzchnia zabudowy</b>	<b>230.29 m<sup>2</sup></b>
<b>Powierzchnia dachu</b>	<b>344.57 m<sup>2</sup></b>
<b>Kubatura</b>	<b>461.26 m<sup>3</sup></b>
<b>Wymiary budynku</b>	<b>14.88 x 19.38 m</b>
<b>Kąt nachylenia</b>	<b>30°</b>
<b>Wysokość budynku</b>	<b>6.60 m</b>
<b>Wymiary działki</b>	<b>22.88 x 27.58 m</b>



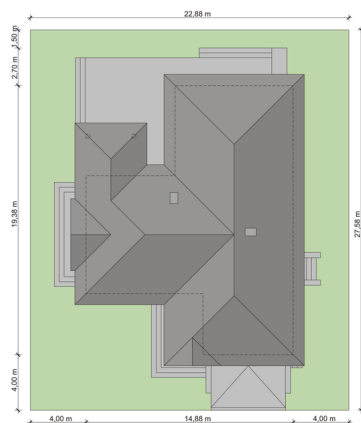
## Opis projektu

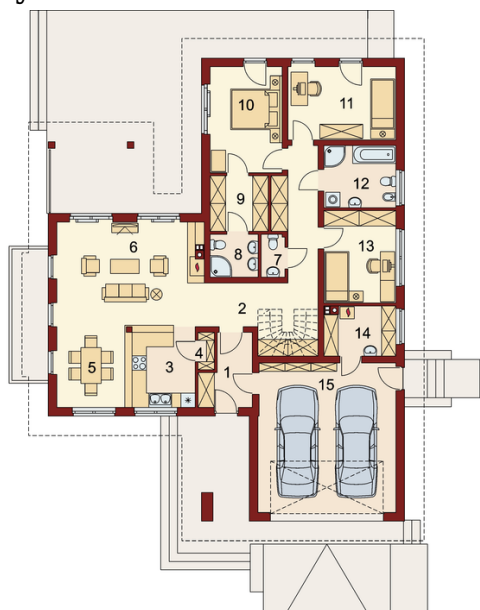
Parterowy dom idealny dla 4-5 osobowej rodziny. Zwraca uwagę wyraźny podział na strefy : nocną, dzienną oraz pomocniczą. Na tę pierwszą składają się 2 sypialnie dzieci przewidzianą specjalnie dla nich obszerną łazienką oraz sypialnia rodziców z indywidualną garderobą, łazienką i dodatkowo wyjściem na taras. Część dzienna to przestronna otwarta przestrzeń, z której można wyodrębnić kuchnię, jadalnię i salon z nastrojowym, a jednocześnie dogrzewającym pomieszczenie kominkiem. Również zwolennikom kuchni zamkniętych projekt daje możliwość wydz...

## Elewacje

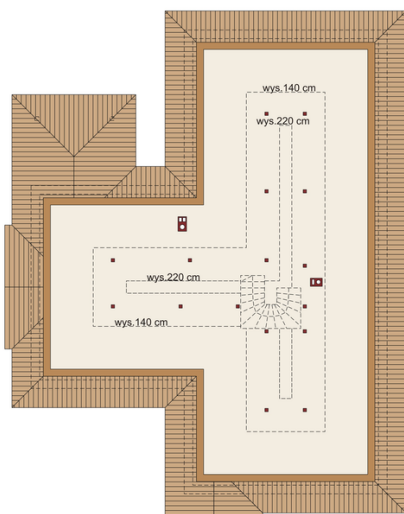


## Sytuacje



**Rzuty**

**Parter 171.26 m<sup>2</sup>**

<b>Wiatrołap:</b>	5.12 m <sup>2</sup>
<b>Pokój:</b>	13.79 m <sup>2</sup>
<b>Pokój:</b>	13.62 m <sup>2</sup>
<b>Łazienka</b>	7.69 m <sup>2</sup>
<b>Pokój:</b>	11.48 m <sup>2</sup>
<b>Pom.gosp.:</b>	6.02 m <sup>2</sup>
<b>Garaż:</b>	35.66 m <sup>2</sup>
<b>Hall:</b>	19.89 m <sup>2</sup>
<b>Kuchnia:</b>	9.00 m <sup>2</sup>
<b>Spizarnia:</b>	0.99 m <sup>2</sup>
<b>Jadalnia:</b>	9.06 m <sup>2</sup>
<b>Salon:</b>	27.90 m <sup>2</sup>
<b>WC:</b>	1.72 m <sup>2</sup>
<b>Łazienka</b>	3.53 m <sup>2</sup>
<b>Garderoba:</b>	5.79 m <sup>2</sup>


**Strych 34.70 m<sup>2</sup>**

<b>Pow. użytkowa:</b>	34.70 m <sup>2</sup>
-----------------------	----------------------