

Podstawowe informacje



Dane techniczne projektu

Całkowita powierzchnia	210.64 m²
Powierzchnia użytkowa	130.38 m²
Powierzchnia zabudowy	211.42 m²
Powierzchnia dachu	313.42 m²
Kubatura	772 m³
Wymiary budynku	13.98 x 19.38 m
Kąt nachylenia	30°
Wysokość budynku	7.30 m
Wymiary działki	21.98 x 27.58 m



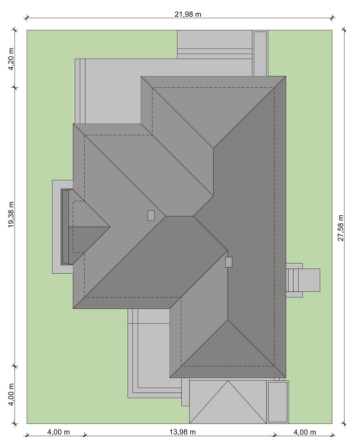
Opis projektu

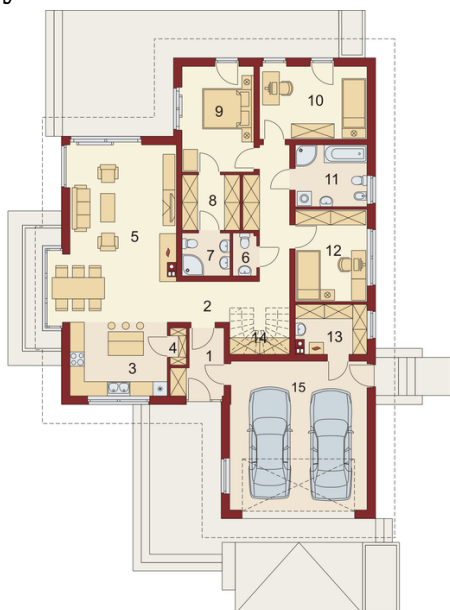
Nowoczesna bryła, dobre nasłonecznienie, funkcjonalne rozwiązania - to cechy charakterystyczne Heraklesa. Czytelny podział domu na strefy: dzienną i nocną. Część dzienna to duża, bardzo jasna otwarta przestrzeń z bezpośrednim wyjściem na taras i centralnie położonym kominkiem. Interesującym rozwiązaniem jest przeszklony wykusz, w który idealnie wpisuje się stół jadalni, stanowiącej łącznik między salonem a obszerną kuchnią. Ta ostatnia, po wydzieleniu jej ściankami działowymi, może również funkcjonować jako kuchnia zamknięta. Ma ona także dostęp do por...

Elewacje

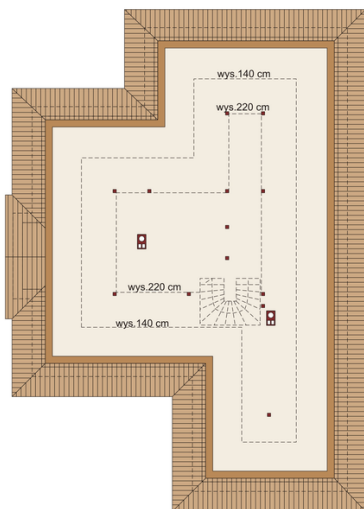


Sytuacje



Rzuty

Parter 172.01 m²

Wiatrołap	5.19 m ²
Pokój	13.62 m ²
Łazienka	7.69 m ²
Pokój	11.48 m ²
Pom.gosp.	5.96 m ²
Garderoba	3.37 m ²
Garaż	35.67 m ²
Hall	16.40 m ²
Kuchnia	13.13 m ²
Spizarnia	1.11 m ²
Salon z jadalnią	34.45 m ²
WC	1.70 m ²
Łazienka	3.50 m ²
Garderoba	5.55 m ²
Pokój	13.19 m ²


Strych 55.76 m²

Pow. użytkowa	55.76 m ²
----------------------	----------------------