

Podstawowe informacje



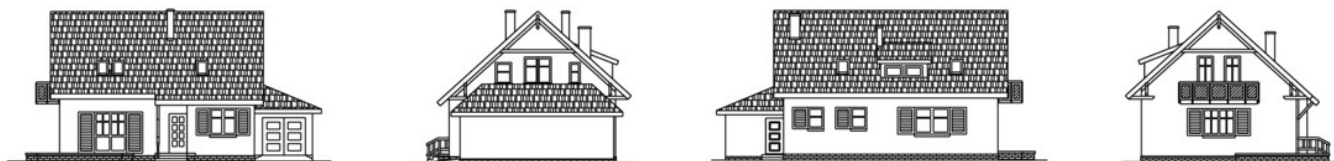
Dane techniczne projektu

Całkowita powierzchnia	71.10 m²
Powierzchnia użytkowa	126.80 m²
Powierzchnia zabudowy	124 m²
Kubatura	674.40 m³
Wymiary budynku	14.20 x 9.20 m
Kąt nachylenia	42°
Wysokość budynku	8.55 m
Wymiary działki	21.20 x 19.50 m

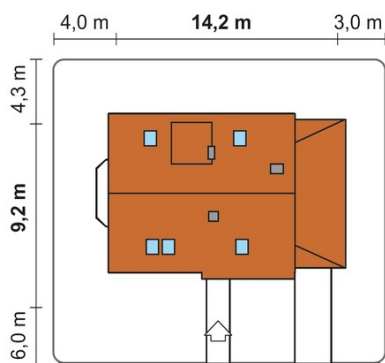
Opis projektu

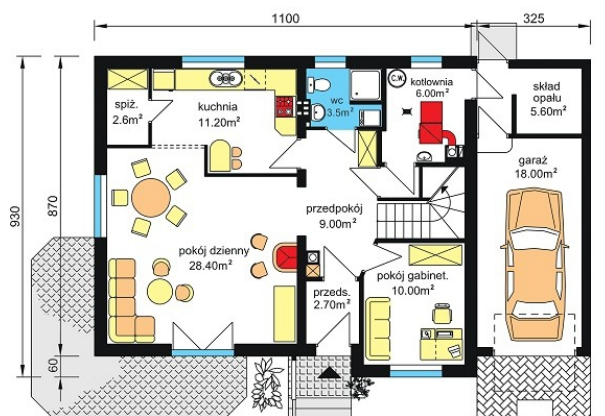
Dom jednorodzinny parterowy nie podpiwniczony z poddaszem użytkowym i możliwością dobudowy garażu na etapie budowy domu lub w późniejszym czasie.

Elewacje



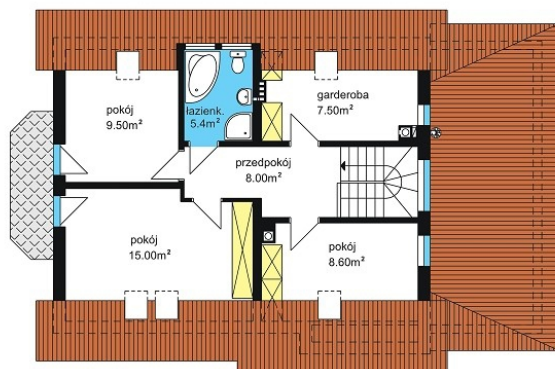
Sytuacje



Rzuty

PARTER

 Pu-67.40m², Pg-29.60m²

Projekt obejmuje warianty z garażem i bez garażu


PODDASZE

 Pu-54.00m², p.podł.-71.10m²