

## Podstawowe informacje



## Dane techniczne projektu

<b>Całkowita powierzchnia</b>	<b>188.07 m<sup>2</sup></b>
<b>Powierzchnia użytkowa</b>	<b>182.16 m<sup>2</sup></b>
<b>Powierzchnia zabudowy</b>	<b>136.27 m<sup>2</sup></b>
<b>Powierzchnia dachu</b>	<b>146 m<sup>2</sup></b>
<b>Kubatura</b>	<b>663.18 m<sup>3</sup></b>
<b>Wymiary budynku</b>	<b>13.10 x 15.50 m</b>
<b>Kąt nachylenia</b>	<b>20°</b>
<b>Wysokość budynku</b>	<b>8.05 m</b>
<b>Wymiary działki</b>	<b>21.10 x 24.10 m</b>



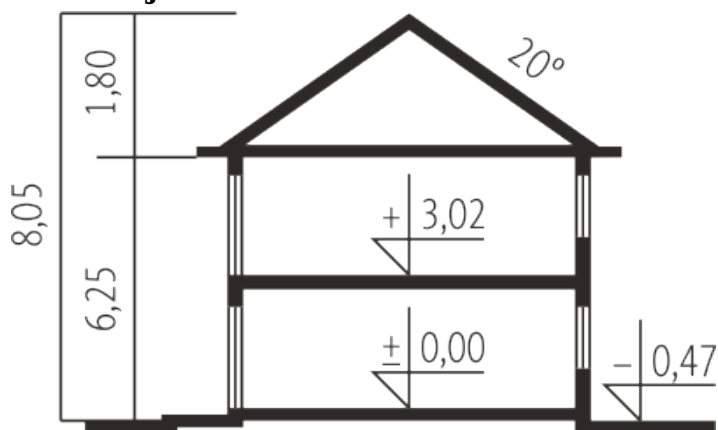
## Opis projektu

Prosta bryła „Toma G1” urzeka swoją nowoczesną estetyką. Ciekawa elewacja tworzy harmonijną, imponującą całość. Ogromną zaletą „Toma” jest duża ilość przeszkleń, które rozświetlają przestronne wnętrza i kreują jasną, czarującą atmosferę. Wygodnie rozplanowany układ pomieszczeń domu „Tom G1” spełni oczekiwania nawet najbardziej wymagających inwestorów. Parter to komfortowa strefa dzienna, w skład której wchodzi kuchnia ze spiżarnią, pokój dzienny z jadalnią, gabinet oraz łazienka. Pomieszczenie gospodarcze dostępne z ogrodu z pe...

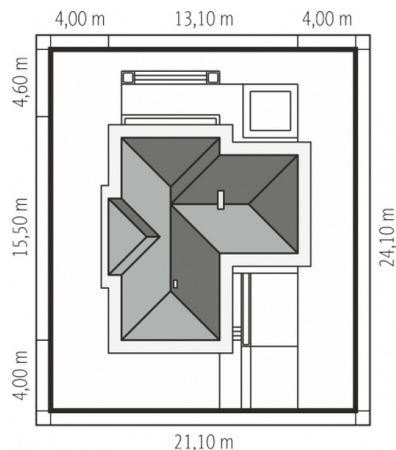
## Elewacje

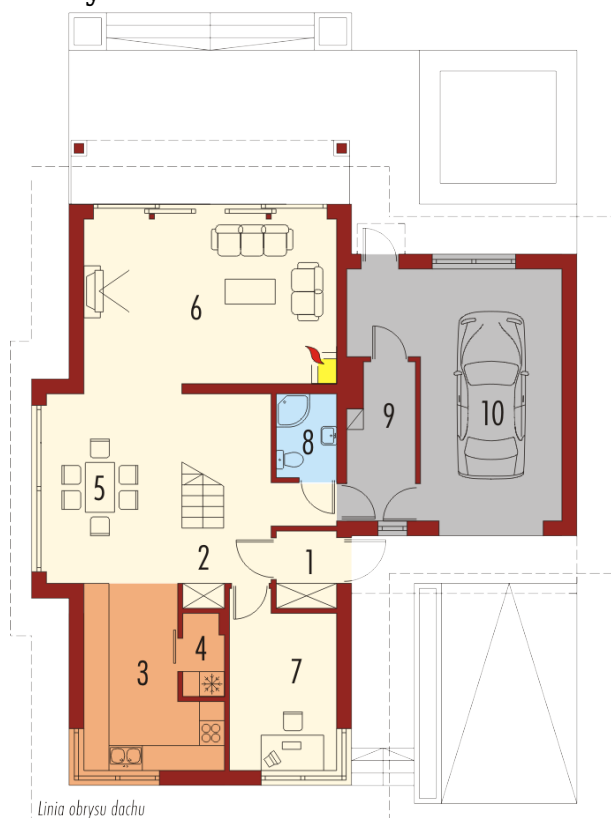


## Przekrój

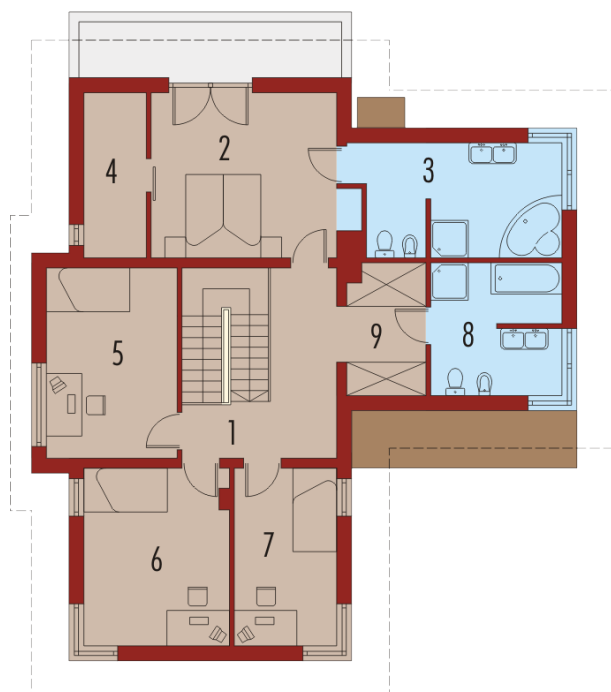


## Sytuacje



**Rzuty**

**Parter 86.14 m<sup>2</sup>**

<b>Wiatrołap</b>	2.62 m <sup>2</sup>
<b>Garaż</b>	23.18 m <sup>2</sup>
<b>Hol</b>	11.65 m <sup>2</sup>
<b>Kuchnia</b>	11.85 m <sup>2</sup>
<b>Spizarnia</b>	1.86 m <sup>2</sup>
<b>Jadalnia</b>	14.87 m <sup>2</sup>
<b>Pokój dzienny</b>	24.38 m <sup>2</sup>
<b>Gabinet</b>	10.15 m <sup>2</sup>
<b>Łazienka</b>	2.85 m <sup>2</sup>
<b>Kotłownia</b>	5.91 m <sup>2</sup>


**Piętro 101.93 m<sup>2</sup>**

<b>Pokój rodzinny</b>	10.41 m <sup>2</sup>
<b>Sypialnia</b>	18.01 m <sup>2</sup>
<b>Łazienka</b>	13.01 m <sup>2</sup>
<b>Garderoba</b>	5.79 m <sup>2</sup>
<b>Sypialnia</b>	14.11 m <sup>2</sup>
<b>Sypialnia</b>	14.55 m <sup>2</sup>
<b>Sypialnia</b>	10.30 m <sup>2</sup>
<b>Łazienka</b>	9.65 m <sup>2</sup>
<b>Garderoba</b>	6.10 m <sup>2</sup>