

Podstawowe informacje



Dane techniczne projektu

Całkowita powierzchnia	111.42 m ²
Powierzchnia użytkowa	102.95 m ²
Powierzchnia zabudowy	81.73 m ²
Powierzchnia dachu	151 m ²
Kubatura	330.96 m ³
Wymiary budynku	10.20 x 8.60 m
Kąt nachylenia	45°
Wysokość budynku	8.90 m
Wymiary działki	18.20 x 18.60 m



Opis projektu

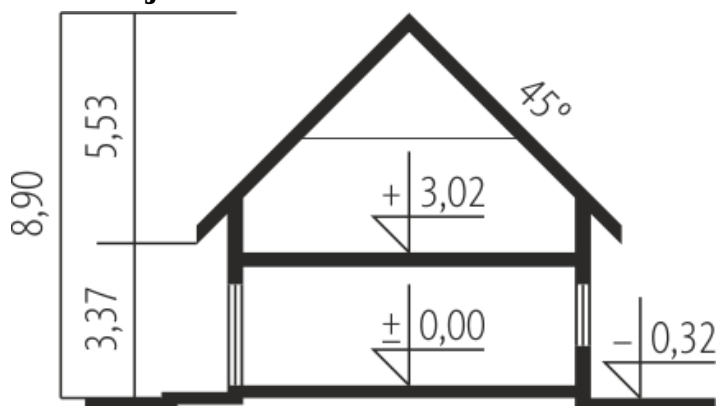
Dom parterowy z poddaszem użytkowym, niepodpiwniczony, przeznaczony dla 2-3-osobowej rodziny. Część dzienną stanowi pokój dzienny połączony z kuchnią, spiżarnią, toaletą oraz pomieszczenie gospodarcze. W części nocnej, zaprojektowanej na poddaszu, znajduje się sypialnia, dwa pokoje oraz łazienka. Istnieje wersja domu z garażem jedno stanowiskowym.

cena 1 840 zł ~~2 300 zł~~ - promocja ważna do 2019-02-26

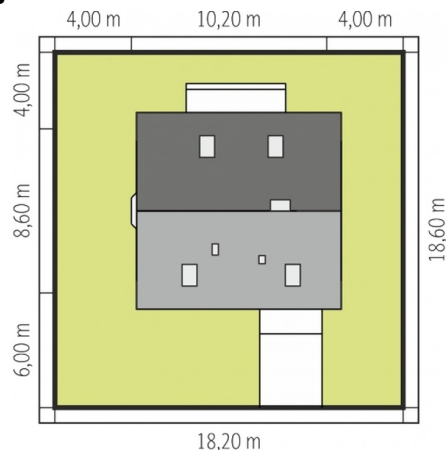
Elewacje

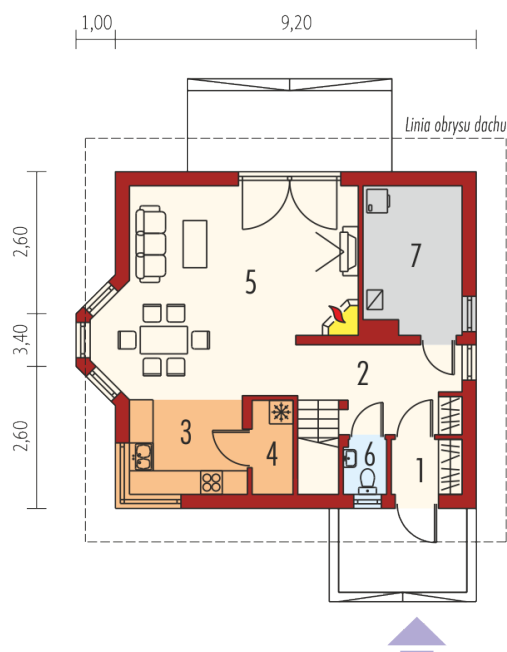


Przekrój



Sytuacje



Rzuty

Parter 64.68 m²

Wiatrołap	2.44 m ²
Hol	12.94 m ²
Kuchnia	7.00 m ²
Spizarnia	1.17 m ²
Pokój dzienny + jadalnia	30.82 m ²
Toaleta	1.41 m ²
Kotłownia	8.90 m ²

Poddasze 46.74 m²

Korytarz	7.71 m ²
Sypialnia	12.38 m ²
Sypialnia	9.19 m ²
Sypialnia	12.39 m ²
Łazienka	5.07 m ²

