

## Podstawowe informacje



## Dane techniczne projektu

<b>Całkowita powierzchnia</b>	<b>84.87 m<sup>2</sup></b>
<b>Powierzchnia użytkowa</b>	<b>79.34 m<sup>2</sup></b>
<b>Powierzchnia zabudowy</b>	<b>132.67 m<sup>2</sup></b>
<b>Powierzchnia dachu</b>	<b>200 m<sup>2</sup></b>
<b>Kubatura</b>	<b>315 m<sup>3</sup></b>
<b>Wymiary budynku</b>	<b>15.80 x 18.20 m</b>
<b>Kąt nachylenia</b>	<b>20°</b>
<b>Wysokość budynku</b>	<b>5.30 m</b>
<b>Wymiary działki</b>	<b>22.80 x 18.20 m</b>



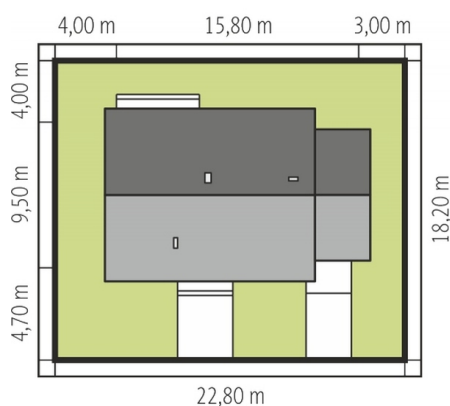
## Opis projektu

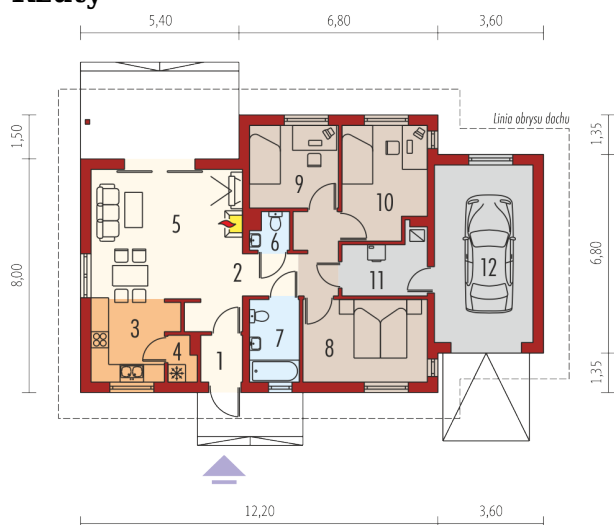
Dom parterowy, niepodpiwniczony, z garażem, przeznaczony dla 2-3-osobowej rodziny. Na strefę dzienną składa się pokój dzienny z jadalnią, kuchnia ze spiżarnią oraz pomieszczenie gospodarcze. Strefa nocna to sypialnia, dwa pokoje oraz łazienka. Istnieje wersje projektu bez garażu. - wersja bez garażu - Manuela - wersja z garażem 2-stanowiskowym - odbicia lustrzane do wszystkich wersji.

## Elewacje



## Sytuacje



**Rzuty**

**Parter 84.87 m<sup>2</sup>**

<b>Wiatrołap</b>	2.20 m <sup>2</sup>
<b>Sypialnia</b>	10.52 m <sup>2</sup>
<b>Kotłownia</b>	5.53 m <sup>2</sup>
<b>Garaż</b>	19.65 m <sup>2</sup>
<b>Hol</b>	10.02 m <sup>2</sup>
<b>Kuchnia</b>	7.67 m <sup>2</sup>
<b>Spizarnia</b>	1.37 m <sup>2</sup>
<b>Pokój dzienny + jadalnia</b>	21.19 m <sup>2</sup>
<b>Toaleta</b>	1.49 m <sup>2</sup>
<b>Łazienka</b>	4.69 m <sup>2</sup>
<b>Sypialnia</b>	11.79 m <sup>2</sup>
<b>Sypialnia</b>	8.40 m <sup>2</sup>