

Podstawowe informacje



Dane techniczne projektu

Całkowita powierzchnia	178.37 m²
Powierzchnia użytkowa	157.05 m²
Powierzchnia zabudowy	180.05 m²
Powierzchnia dachu	320 m²
Kubatura	634.50 m³
Wymiary budynku	18.70 x 12.10 m
Kąt nachylenia	42°
Wysokość budynku	8.71 m
Wymiary działki	26.70 x 21 m



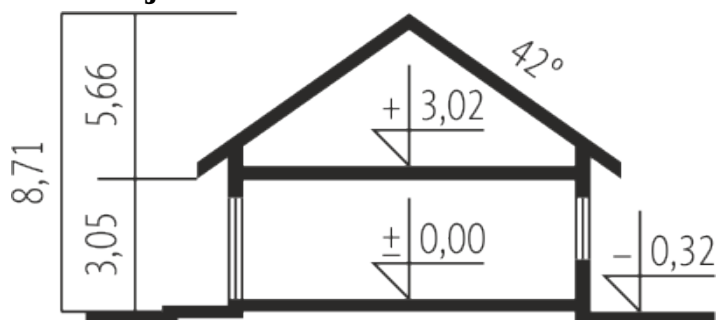
Opis projektu

Dom parterowy z poddaszem użytkowym, niepodpiwniczony, z garażem dwustanowiskowym przeznaczony dla 4-5 osobowej rodziny. Strefa dzienna zaprojektowana została na parterze, nocna natomiast na poddaszu. Na strefę dzienną składa się kuchnia ze spiżarnią, salon z jadalnią oraz gabinet, który może zostać wykorzystany jako pokój dla gości. Na parterze znalazły się jeszcze łazienka i pomieszczenie gospodarcze. Poddasze mieści sypialnię z garderobą, dwa pokoje, łazienkę oraz strych, który w razie potrzeby można zaadaptować na dodatkowy pokój. Istnieje wersja projektu z g...

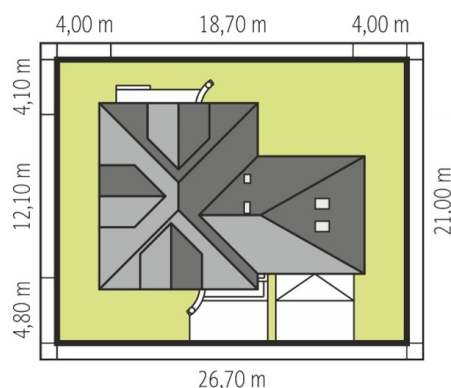
Elewacje

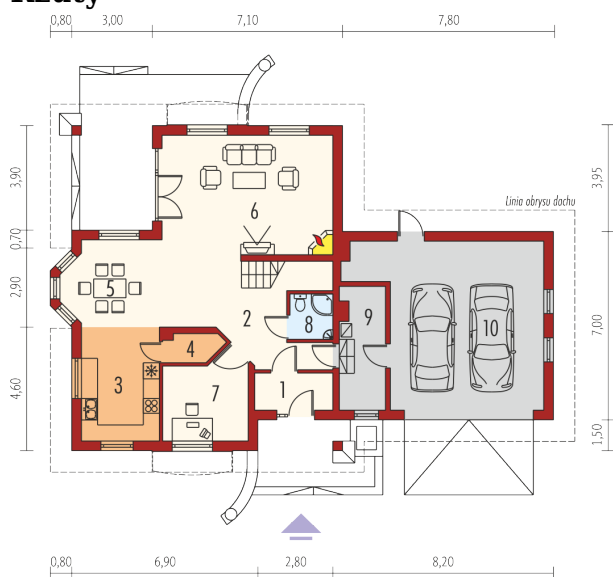


Przekrój

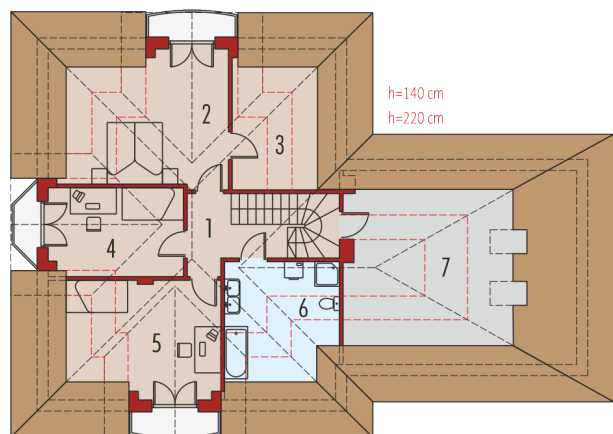


Sytuacje



Rzuty

Parter 95.14 m²

Wiatrołap	3.94 m ²
Garaż	37.69 m ²
Hol	11.73 m ²
Kuchnia	11.63 m ²
Spizarnia	2.19 m ²
Jadalnia	17.74 m ²
Pokój dzienny	28.11 m ²
Gabinet	9.81 m ²
Łazienka	2.63 m ²
Kotłownia	7.36 m ²


Poddasze 83.23 m²

Korytarz	6.10 m ²
Sypialnia	17.19 m ²
Garderoba	6.53 m ²
Sypialnia	11.71 m ²
Sypialnia	13.99 m ²
Łazienka	9.34 m ²
Strych	18.37 m ²