

Podstawowe informacje



Dane techniczne projektu

Całkowita powierzchnia	177.55 m²
Powierzchnia użytkowa	174.58 m²
Powierzchnia zabudowy	170.40 m²
Powierzchnia dachu	316 m²
Kubatura	619.71 m³
Wymiary budynku	18.30 x 11.40 m
Kąt nachylenia	45°
Wysokość budynku	8.75 m
Wymiary działki	26.70 x 21.30 m



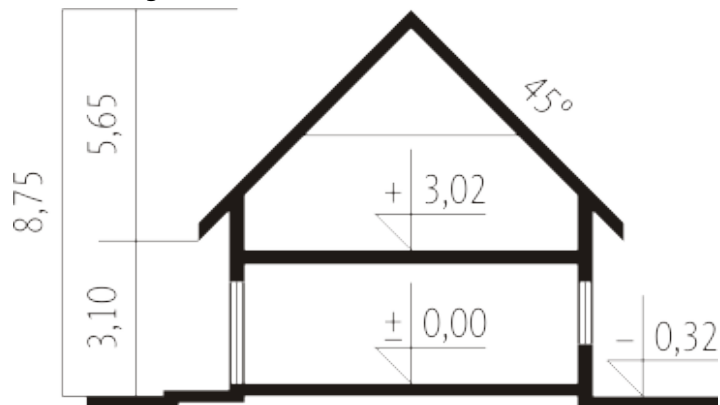
Opis projektu

Dom parterowy z użytkowym poddaszem, niepodpiwniczony, z garażem dwustanowiskowym, przeznaczony dla 4-5-osobowej rodziny. Bezpośrednio z wiatrolapu mamy dostęp do przejściowego pomieszczenia gospodarczego oraz do przestronnego holu prowadzącego do gabinetu, łazienki i dużego pokoju dziennego z centralnie usytuowanym kominkiem. W tej części zaprojektowana została również jadalnia i otwarta kuchnia wraz ze spiżarką. Poddasze to trzy wygodne pokoje, sypialnia z własną garderobą oraz duża, jasna łazienka.

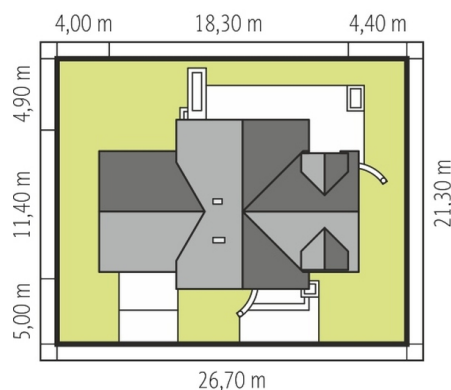
Elewacje

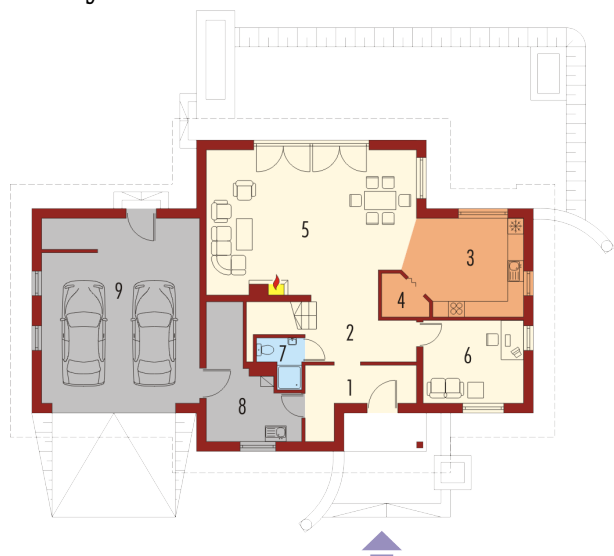


Przekrój

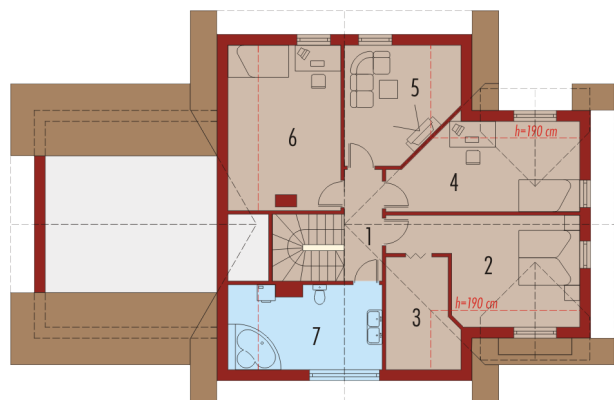


Sytuacje



Rzuty

Parter 96.76 m²

Wiatrołap	6.58 m ²
Hol	11.35 m ²
Kuchnia	14.56 m ²
Spizarnia	1.91 m ²
Pokój dzienny + jadalnia	38.07 m ²
Gabinet	10.82 m ²
Łazienka	2.18 m ²
Pom. gospodarcze	11.29 m ²
Garaż	37.92 m ²


Poddasze 80.79 m²

Korytarz	4.85 m ²
Sypialnia	16.18 m ²
Garderoba	5.84 m ²
Pokój	17.69 m ²
Pokój	10.46 m ²
Pokój	14.92 m ²
Łazienka	10.85 m ²