

Podstawowe informacje



Dane techniczne projektu

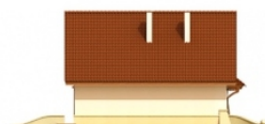
Całkowita powierzchnia	176.49 m²
Powierzchnia użytkowa	174.58 m²
Powierzchnia zabudowy	124.73 m²
Powierzchnia dachu	254 m²
Kubatura	517.58 m³
Wymiary budynku	12.30 x 11.40 m
Kąt nachylenia	45°
Wysokość budynku	8.75 m
Wymiary działki	19.30 x 19.40 m



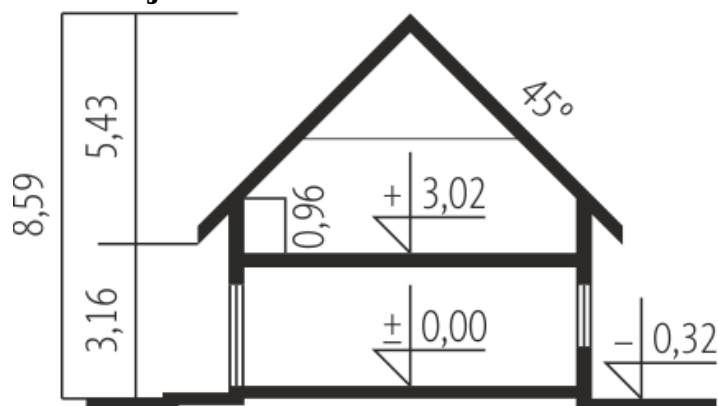
Opis projektu

Dom parterowy z użytkowym poddaszem, niepodpiwniczony, przeznaczony dla 4-5-osobowej rodziny. Bezpośrednio z wiatrołapu mamy dostęp do przejściowego pomieszczenia gospodarczego oraz do przestronnego holu prowadzącego do gabinetu, łazienki i dużego pokoju dziennego z centralnie usytuowanym kominkiem. W tej części zaprojektowana została również jadalnia i otwarta kuchnia wraz ze spiżarką. Poddasze to trzy wygodne pokoje, sypialnia z własną garderobą oraz duża, jasna łazienka.

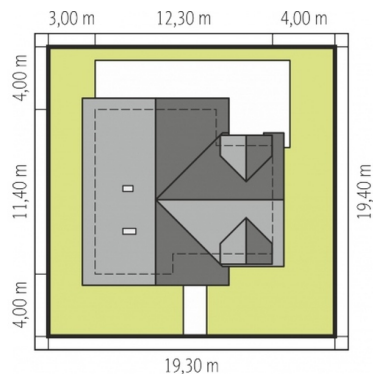
Elewacje



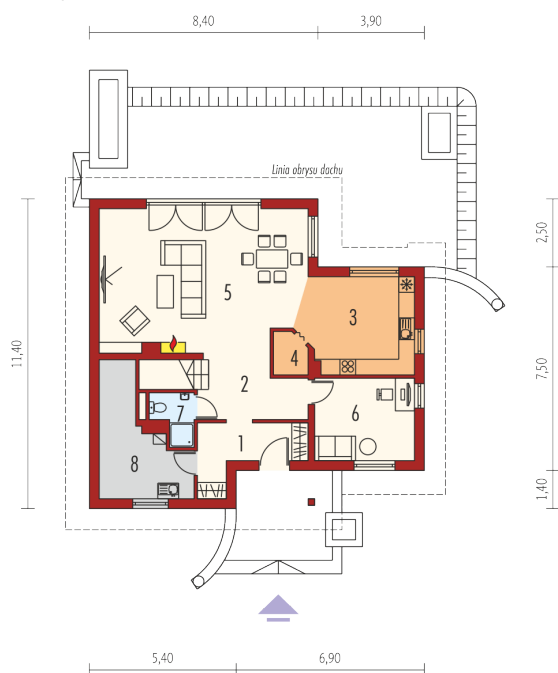
Przekrój



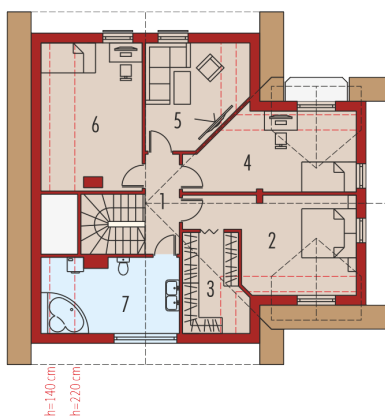
Sytuacje



Schemat uwzględnia minimalne odległości od budynku do granicy działki.
Szczegóły w zakładce: Jak czytać projekt?

Rzuty

Parter 97.02 m²

Wiatrołap	6.58 m ²
Hol + schody	10.95 m ²
Kuchnia	14.56 m ²
Spizarnia	1.91 m ²
Pokój dzienny	38.07 m ²
Gabinet	10.82 m ²
Łazienka	2.84 m ²
Kotłownia	11.29 m ²


Poddasze 79.47 m²

Korytarz	4.85 m ²
Sypialnia	15.99 m ²
Garderoba	5.84 m ²
Sypialnia	16.53 m ²
Sypialnia	10.48 m ²
Sypialnia	14.92 m ²
Łazienka	10.86 m ²