

Podstawowe informacje



Dane techniczne projektu

Całkowita powierzchnia	191.18 m²
Powierzchnia użytkowa	131.04 m²
Powierzchnia zabudowy	109.64 m²
Powierzchnia dachu	194 m²
Kubatura	604.42 m³
Wymiary budynku	14.90 x 7.70 m
Kąt nachylenia	45°
Wysokość budynku	8.70 m
Wymiary działki	22.90 x 18.20 m



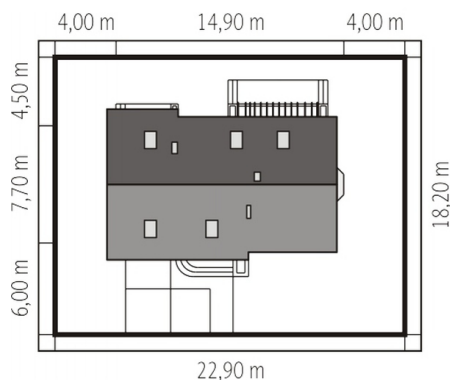
Opis projektu

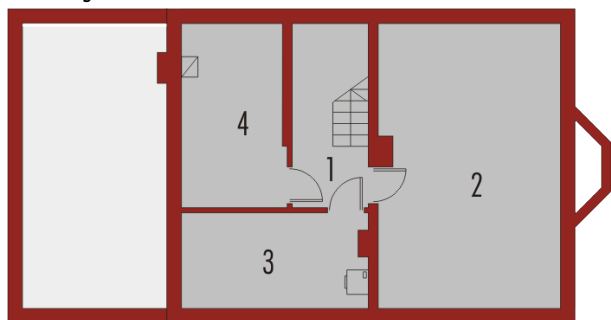
Dom parterowy z poddaszem użytkowym, podpiwniczony z garażem przeznaczony dla 3-4 osobowej rodziny. Dom „Ben II” jest większą wersją projektu „Ben”. Wyróżnia go klasyczna forma oraz nieskomplikowana bryła. Ze względu na ergonomiczne wnętrza dom ten, z całą pewnością można umieścić w kategorii domów energooszczędnych. Okładzina klinkierowa wkomponowana w elewację budynku dodaje mu niepowtarzalnego uroku, tworząc ciekawy kontrast z sztywną bielą tynku. „Ben II” cechuje ponadto klarowny podział funkcjonalny – na parterze znajduje...

Elewacje

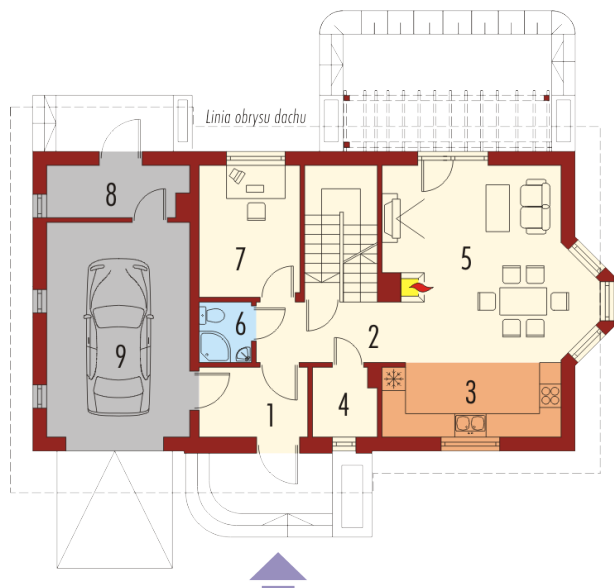


Sytuacje

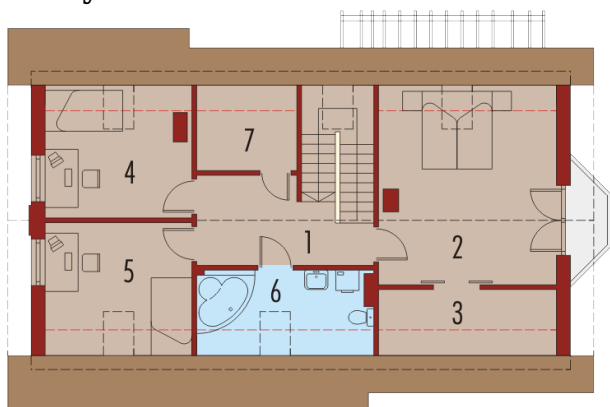


Rzuty

Piwnica 60.14 m²

Korytarz	8.04 m ²
Pom. gospodarcze	30.77 m ²
Pom. gospodarcze	10.41 m ²
Pom. gospodarcze	10.92 m ²


Parter 66.56 m²

Wiatrołap	4.87 m ²
Hol	10.63 m ²
Kuchnia	8.52 m ²
Spizarnia	2.68 m ²
Pokój dzienny + jadalnia	24.73 m ²
Gabinet	8.56 m ²
Łazienka	2.01 m ²
Pom. gospodarcze	4.56 m ²
Garaż	19.37 m ²

Rzuty**Poddasze 64.48 m²**

Korytarz	9.11 m ²
Sypialnia	19.96 m ²
Garderoba	4.61 m ²
Pokój	9.95 m ²
Pokój	10.25 m ²
Łazienka	6.64 m ²
Garderoba	3.96 m ²