

## Podstawowe informacje



## Dane techniczne projektu

<b>Całkowita powierzchnia</b>	<b>132.67 m<sup>2</sup></b>
<b>Powierzchnia użytkowa</b>	<b>128.11 m<sup>2</sup></b>
<b>Powierzchnia zabudowy</b>	<b>109.56 m<sup>2</sup></b>
<b>Powierzchnia dachu</b>	<b>195 m<sup>2</sup></b>
<b>Kubatura</b>	<b>453.42 m<sup>3</sup></b>
<b>Wymiary budynku</b>	<b>14.90 x 7.70 m</b>
<b>Kąt nachylenia</b>	<b>45°</b>
<b>Wysokość budynku</b>	<b>8.70 m</b>
<b>Wymiary działki</b>	<b>22.90 x 18.20 m</b>



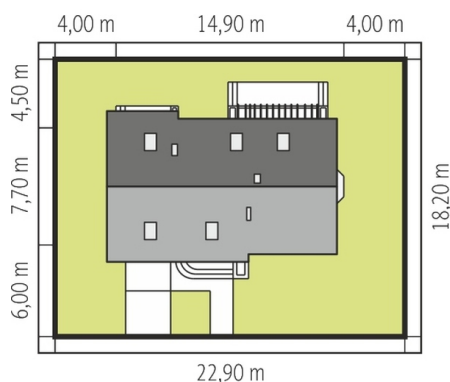
## Opis projektu

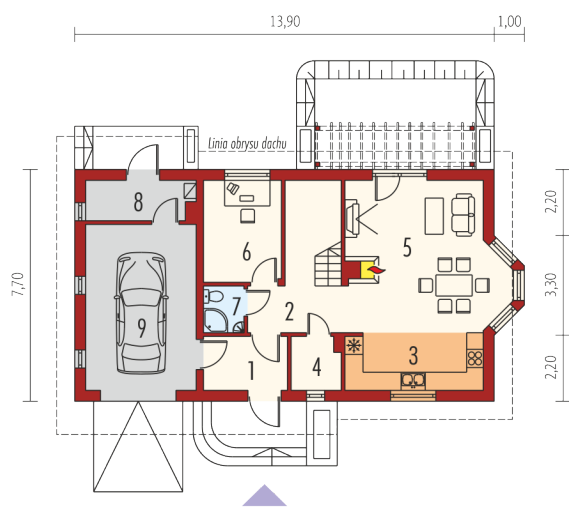
Dom parterowy z poddaszem użytkowym, niepodpiwniczony z garażem, przeznaczony dla 3-4 osobowej rodziny. Dom Ben II G1 jest większą wersją projektu Ben G1. Wyróżnia go klasyczna forma oraz nieskomplikowana bryła. Ze względu na ergonomiczne wnętrze dom ten, z całą pewnością można umieścić w kategorii domów energooszczędnych. Okładzina klinkierowa wkomponowana w elewację budynku dodaje mu niepowtarzalnego uroku, tworząc ciekawy kontrast z szykowną białą tynku. Dom Ben II G1 cechuje ponadto klarowny podział funkcjonalny - na parterze znajduje się strefa dzienna z pokojem dzie...

## Elewacje

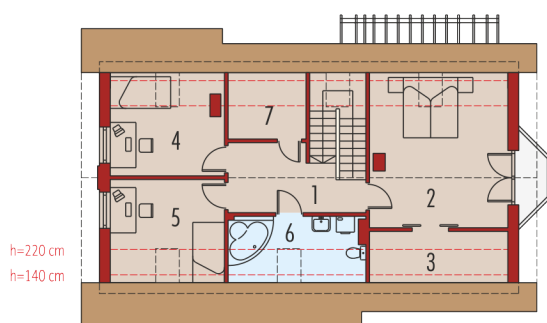


## Sytuacje



**Rzuty**

**Parter 67.10 m<sup>2</sup>**

Wiatrołap	4.87 m <sup>2</sup>
Hol + schody	11.12 m <sup>2</sup>
Kuchnia	8.52 m <sup>2</sup>
Spizarnia	2.73 m <sup>2</sup>
Pokój dzienny + jadalnia	24.73 m <sup>2</sup>
Gabinet	8.56 m <sup>2</sup>
Łazienka	2.01 m <sup>2</sup>
Kotłownia	4.56 m <sup>2</sup>
Garaż	19.37 m <sup>2</sup>


**Poddasze 65.57 m<sup>2</sup>**

Korytarz	9.11 m <sup>2</sup>
Sypialnia	20.20 m <sup>2</sup>
Garderoba	4.84 m <sup>2</sup>
Sypialnia	10.14 m <sup>2</sup>
Sypialnia	10.45 m <sup>2</sup>
Łazienka	6.83 m <sup>2</sup>
Garderoba	4.00 m <sup>2</sup>