

## Podstawowe informacje



## Dane techniczne projektu

<b>Całkowita powierzchnia</b>	<b>175.99 m<sup>2</sup></b>
<b>Powierzchnia użytkowa</b>	<b>119.45 m<sup>2</sup></b>
<b>Powierzchnia zabudowy</b>	<b>101.97 m<sup>2</sup></b>
<b>Kubatura</b>	<b>555.66 m<sup>3</sup></b>
<b>Wymiary budynku</b>	<b>13.90 x 7.70 m</b>
<b>Kąt nachylenia</b>	<b>45°</b>
<b>Wysokość budynku</b>	<b>8.77 m</b>
<b>Wymiary działki</b>	<b>21.90 x 18.20 m</b>



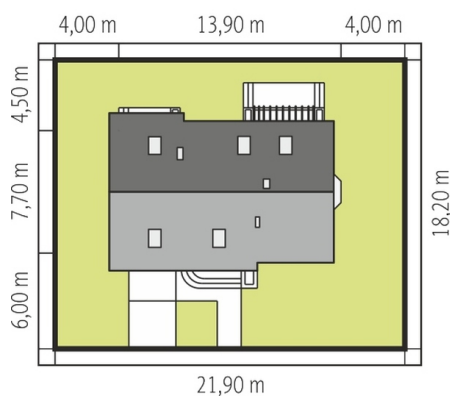
## Opis projektu

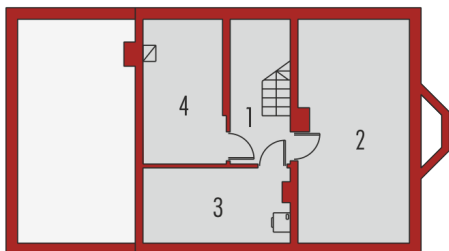
Dom parterowy z poddaszem użytkowym, podpiwniczony z garażem, przeznaczony dla 3-4 osobowej rodziny. Dom „Ben” wyróżnia klasyczna forma oraz nieskomplikowana bryła. Ze względu na ergonomiczne wnętrze dom ten, z całą pewnością można umieścić w kategorii domów energooszczędnych. Okładzina klinkierowa wkomponowana w elewację budynku dodaje mu niepowtarzalnego uroku, tworząc ciekawy kontrast z szykowną bielą tynku. „Bena” cechuje ponadto klarowny podział funkcjonalny – na parterze znajduje się strefa dzienna z pokojem dziennym wraz z jadalnią, dużą ku...

## Elewacje

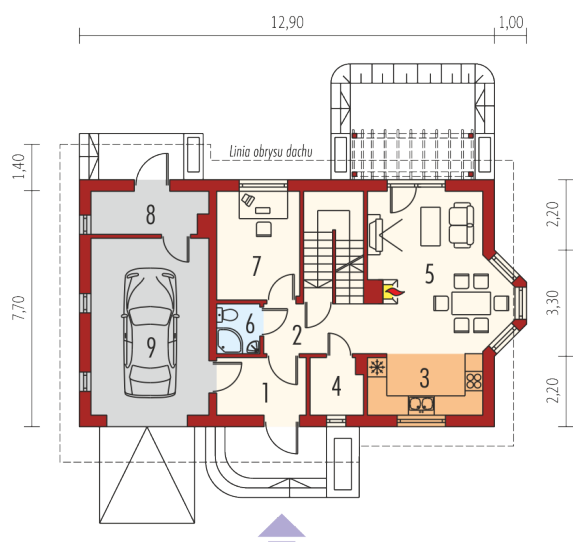


## Sytuacje

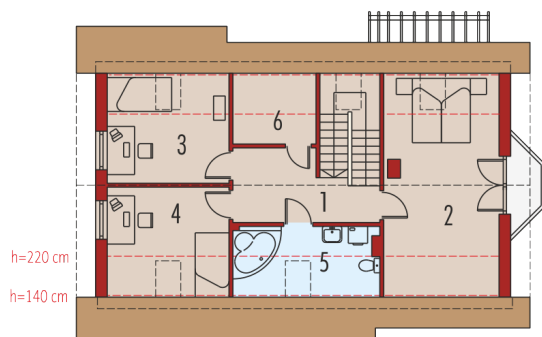


**Rzuty**

**Piwnica 53.20 m<sup>2</sup>**

<b>Korytarz</b>	8.04 m <sup>2</sup>
<b>Pom. gospodarcze</b>	23.83 m <sup>2</sup>
<b>Pom. gospodarcze</b>	10.41 m <sup>2</sup>
<b>Pom. gospodarcze</b>	10.92 m <sup>2</sup>


**Parter 59.76 m<sup>2</sup>**

<b>Wiatrołap</b>	4.87 m <sup>2</sup>
<b>Hol</b>	10.65 m <sup>2</sup>
<b>Kuchnia</b>	6.71 m <sup>2</sup>
<b>Spizarnia</b>	2.68 m <sup>2</sup>
<b>Pokój dzienny + jadalnia</b>	19.72 m <sup>2</sup>
<b>Gabinet</b>	8.56 m <sup>2</sup>
<b>Łazienka</b>	2.01 m <sup>2</sup>
<b>Pom. gospodarcze</b>	4.56 m <sup>2</sup>
<b>Garaż</b>	19.37 m <sup>2</sup>

**Rzuty****Poddasze 63.03 m<sup>2</sup>**

<b>Korytarz</b>	9.11 m <sup>2</sup>
<b>Sypialnia</b>	19.56 m <sup>2</sup>
<b>Garderoba</b>	3.65 m <sup>2</sup>
<b>Sypialnia</b>	9.95 m <sup>2</sup>
<b>Sypialnia</b>	10.25 m <sup>2</sup>
<b>Łazienka</b>	6.55 m <sup>2</sup>
<b>Garderoba</b>	3.96 m <sup>2</sup>