

Podstawowe informacje



Dane techniczne projektu

| | |
|-------------------------------|-----------------------------|
| Całkowita powierzchnia | 237.84 m² |
| Powierzchnia użytkowa | 140.91 m² |
| Powierzchnia zabudowy | 158.20 m² |
| Powierzchnia dachu | 261.73 m² |
| Kubatura | 538.52 m³ |
| Wymiary budynku | 14.08 x 14.08 m |
| Kąt nachylenia | 20° |
| Wysokość budynku | 8.43 m |
| Wymiary działki | 22.08 x 22.89 m |



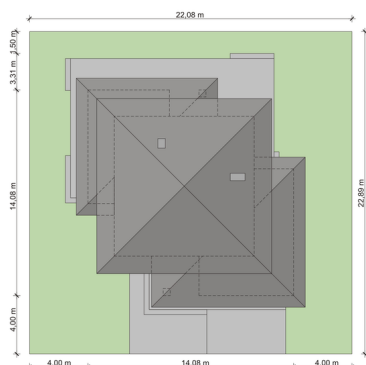
Opis projektu

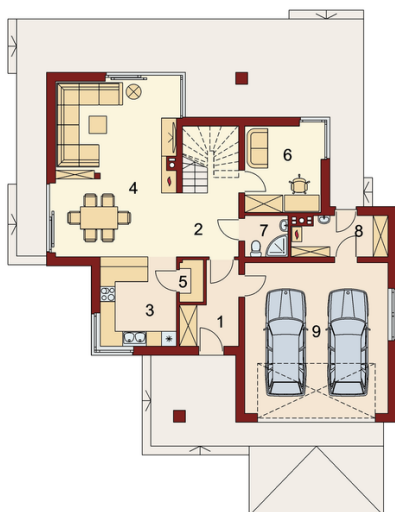
Współczesna bryła, elewacja z domieszką drewna i kamienia, duże przeszklenia - razem składają się na budynek świetnie wpisujący się zarówno w teren niezamieszkały jak i zabudowany. Poliklet to dom piętrowy, doskonały dla 4 - 5 osobowej rodziny. Na parterze znajduje się obszerny, bardzo dobrze nasłoneczniony salon z przytulnym kominkiem. W jego przestrzeni, zaraz przy kuchni, zarysowuje się strefa jadalni z bezpośrednim wyjściem na taras. Wspomniana kuchnia z kolei posiada dostęp do małej praktycznej spiżarni i może służyć jako zamknięta lub stanowić wspólną...

Elewacje

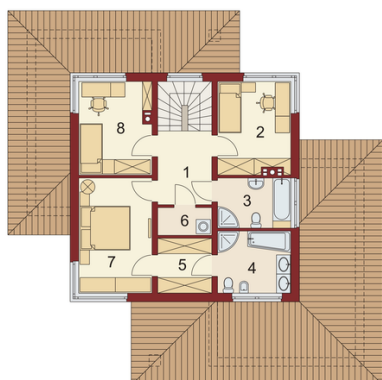


Sytuacje



Rzuty

Parter 115.07 m²

| | |
|--------------------------|----------------------|
| Wiatrołap: | 6.17 m ² |
| Hall: | 8.63 m ² |
| Kuchnia: | 10.93 m ² |
| Salon z jadalnią: | 34.43 m ² |
| Spizarnia: | 1.56 m ² |
| Pokój: | 10.49 m ² |
| WC: | 2.81 m ² |
| Pom.gosp.: | 5.89 m ² |
| Garaż: | 34.16 m ² |


Piętro 65.89 m²

| | |
|-------------------|----------------------|
| Hall: | 6.82 m ² |
| Pokój: | 11.49 m ² |
| Łazienka | 6.30 m ² |
| Łazienka | 7.77 m ² |
| Garderoba: | 4.81 m ² |
| Pralnia: | 2.53 m ² |
| Pokój: | 14.56 m ² |
| Pokój: | 11.61 m ² |