

## Podstawowe informacje



## Dane techniczne projektu

|                               |                             |
|-------------------------------|-----------------------------|
| <b>Całkowita powierzchnia</b> | <b>230.69 m<sup>2</sup></b> |
| <b>Powierzchnia użytkowa</b>  | <b>127.64 m<sup>2</sup></b> |
| <b>Powierzchnia zabudowy</b>  | <b>128.45 m<sup>2</sup></b> |
| <b>Powierzchnia dachu</b>     | <b>251.89 m<sup>2</sup></b> |
| <b>Kubatura</b>               | <b>486.35 m<sup>3</sup></b> |
| <b>Wymiary budynku</b>        | <b>11.88 x 15.86 m</b>      |
| <b>Kąt nachylenia</b>         | <b>40°</b>                  |
| <b>Wysokość budynku</b>       | <b>8.84 m</b>               |
| <b>Wymiary działki</b>        | <b>18.88 x 22.86 m</b>      |



## Opis projektu

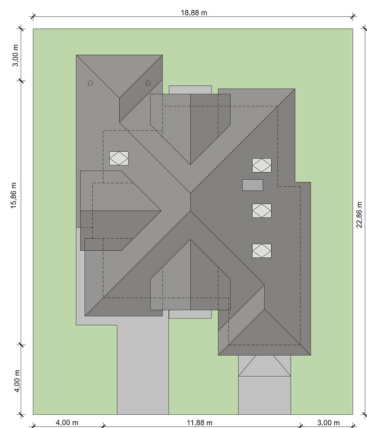
Reprezentacyjny dom jednorodzinny z poddaszem użytkowym. W projekcie optymalnie wykorzystano przestrzeń. Obszerny salon, a także otwarta kuchnia usytuowana w pobliżu jadalni sprzyja życiu rodzinnemu.

Duża ilość okien zaprasza do wnętrza pełnego światła. Dzięki przeszkleniom słońce dociera tutaj o każdej porze dnia. Wiatrołap łączy strefę dzienną parteru z częścią gospodarczą domu, na którą składa się garaż oraz kotłownia. Poddasze, z trzema sypialniami oraz przestronną łazienką, stanowi strefę nocną domku. Niewątpliwym atutem będą dwie prywatne garderoby dostępne bezpośrednio...

## Elewacje



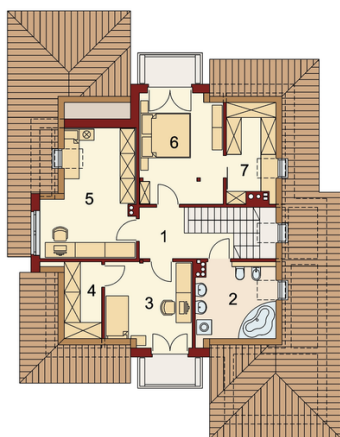
## Sytuacje



**Rzuty**

**Parter 74.27 m<sup>2</sup>**

|                   |                      |
|-------------------|----------------------|
| <b>Wiatrołap:</b> | 5.42 m <sup>2</sup>  |
| <b>Hall:</b>      | 7.49 m <sup>2</sup>  |
| <b>Kuchnia:</b>   | 12.58 m <sup>2</sup> |
| <b>Jadalnia:</b>  | 11.71 m <sup>2</sup> |
| <b>Salon:</b>     | 25.91 m <sup>2</sup> |
| <b>Spizarnia:</b> | 2.15 m <sup>2</sup>  |
| <b>WC:</b>        | 2.98 m <sup>2</sup>  |
| <b>Pom.gosp.:</b> | 6.03 m <sup>2</sup>  |


**Poddasze 59.40 m<sup>2</sup>**

|                   |                      |
|-------------------|----------------------|
| <b>Hall:</b>      | 5.50 m <sup>2</sup>  |
| <b>Łazienka</b>   | 6.52 m <sup>2</sup>  |
| <b>Pokój:</b>     | 10.79 m <sup>2</sup> |
| <b>Garderoba:</b> | 2.56 m <sup>2</sup>  |
| <b>Pokój:</b>     | 15.38 m <sup>2</sup> |
| <b>Pokój:</b>     | 14.01 m <sup>2</sup> |
| <b>Garderoba:</b> | 4.64 m <sup>2</sup>  |