

## Podstawowe informacje



## Dane techniczne projektu

<b>Całkowita powierzchnia</b>	<b>226.31 m<sup>2</sup></b>
<b>Powierzchnia użytkowa</b>	<b>122.36 m<sup>2</sup></b>
<b>Powierzchnia zabudowy</b>	<b>129.49 m<sup>2</sup></b>
<b>Powierzchnia dachu</b>	<b>233.25 m<sup>2</sup></b>
<b>Kubatura</b>	<b>470.54 m<sup>3</sup></b>
<b>Wymiary budynku</b>	<b>11.28 x 13.68 m</b>
<b>Kąt nachylenia</b>	<b>40°</b>
<b>Wysokość budynku</b>	<b>8.84 m</b>
<b>Wymiary działki</b>	<b>18.28 x 21.68 m</b>



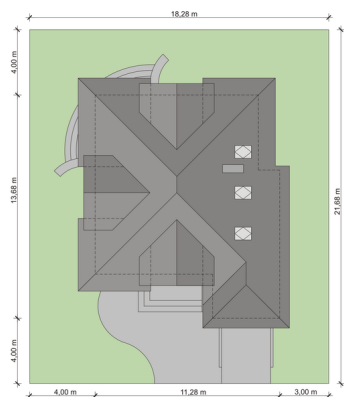
## Opis projektu

Dom z poddaszem użytkowym cieszy przestronnością oraz funkcjonalnością pomieszczeń. Zaprojektowany z myślą o 4-osobowej rodzinie. Szczególnie zainteresuje właścicieli wąskich działek. Praktycznie rozplanowana powierzchnia wiatrołapu oraz hallu pozwoli na wkomponowanie dodatkowych szaf pod zabudowę. Kuchnia, jadalnia oraz salon to otwarta przestrzeń. Dzięki temu domek zyskuje dodatkową powierzchnię, a także ułatwia przemieszczanie się do poszczególnych pomieszczeń. Przestronność domu to również dodatkowy walor przy organizowaniu prywatnych spotkań towarzyskich z rodziną...

## Elewacje



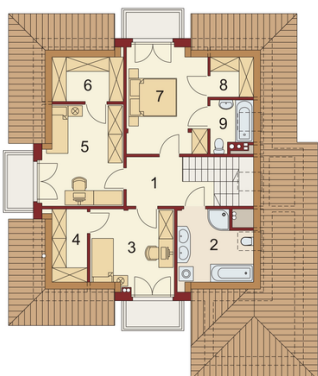
## Sytuacje



**Rzuty**

**Parter 89.01 m<sup>2</sup>**

<b>Wiatrołap:</b>	4.97 m <sup>2</sup>
<b>Garaż:</b>	19.79 m <sup>2</sup>
<b>Hall:</b>	9.61 m <sup>2</sup>
<b>Kuchnia:</b>	10.65 m <sup>2</sup>
<b>Spizarnia:</b>	1.23 m <sup>2</sup>
<b>Jadalnia:</b>	9.30 m <sup>2</sup>
<b>Salon:</b>	25.83 m <sup>2</sup>
<b>WC:</b>	1.72 m <sup>2</sup>
<b>Pom.gosp.:</b>	5.91 m <sup>2</sup>


**Poddasze 59.05 m<sup>2</sup>**

<b>Hall:</b>	5.72 m <sup>2</sup>
<b>Łazienka</b>	6.52 m <sup>2</sup>
<b>Pokój:</b>	10.79 m <sup>2</sup>
<b>Garderoba:</b>	2.62 m <sup>2</sup>
<b>Pokój:</b>	12.45 m <sup>2</sup>
<b>Garderoba:</b>	3.26 m <sup>2</sup>
<b>Pokój:</b>	12.39 m <sup>2</sup>
<b>Garderoba;</b>	2.29 m <sup>2</sup>
<b>Łazienka</b>	3.01 m <sup>2</sup>