

Podstawowe informacje



Dane techniczne projektu

Całkowita powierzchnia	237.70 m²
Powierzchnia użytkowa	135.98 m²
Powierzchnia zabudowy	167.25 m²
Powierzchnia dachu	273.54 m²
Kubatura	535.35 m³
Wymiary budynku	14.43 x 14.40 m
Kąt nachylenia	20°
Wysokość budynku	8.41 m
Wymiary działki	22.43 x 22.40 m



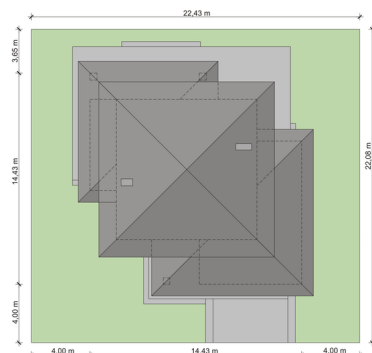
Opis projektu

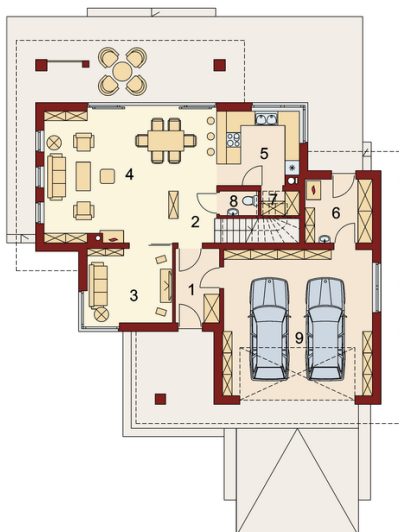
Dom piętrowy, przestronny, wygodny, idealny dla 4 do 5-osobowej rodziny. Aslan 2 to także przykuwające uwagę duże przeszklenia, nowoczesna bryła, „złagodzona” użytym na elewacji i tarasach drewnem, czytelne rzuty. Bezpośrednio po wkroczeniu do domu wzrok przyciąga okazałe przeszklenie salonu, za którym maluje się okoliczny pejzaż. Zadaszenie nad dużym tarasem skutecznie chroni przed upalnym letnim słońcem, wpuszcza natomiast zimowe, padające pod niskim kątem promienie słoneczne, a także zabezpiecza przed deszczem. Na parterze oprócz wspomnianego obszernego salonu o...

Elewacje

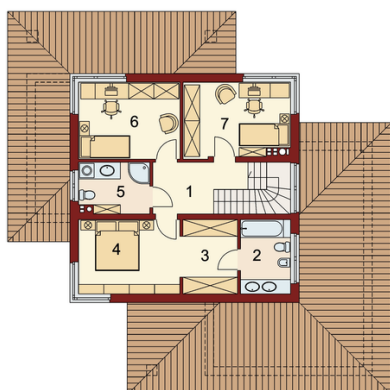


Sytuacje



Rzuty

Parter 114.21 m²

Wiatrołap:	5.64 m ²
Hall:	4.31 m ²
Pokój:	10.91 m ²
Salon z jadalnią:	34.86 m ²
Kuchnia:	10.37 m ²
Pom. gosp.	7.34 m ²
Spizarnia:	1.99 m ²
WC:	1.58 m ²
Garaż:	37.21 m ²


Piętro 66.32 m²

Hall:	7.03 m ²
Łazienka + Pralnia	6.30 m ²
Garderoba:	6.96 m ²
Pokój:	13.01 m ²
Łazienka	6.01 m ²
Pokój:	13.53 m ²
Pokój:	13.48 m ²